



Marque de commande

V15S-M16H-500

Adaptateur de montage, M12/M16, 5 broches

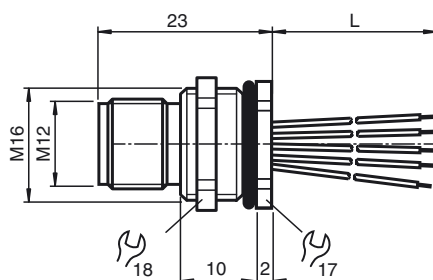
Caractéristiques

- Montage sur face arrière/vissé

Accessoires

LOCKNUT M16 NICKEL BRASS
Écrou, laiton nickelé

Dimensions



Caractéristiques techniques

Caractéristiques générales

nombre de pôles 5

Caractéristiques électriques

Tension d'emploi U_B max. 60 V C.C.
Tension de claquage $> 2000 V_{eff}$ C.A.
Courant d'emploi I_B max. 4 A
résistance de continuité $< 3 m\Omega$
RÃ©sistance d'isolement $\geq 100 M\Omega$

Conditions environnementantes

Température ambiante $-25 \dots 85^\circ C$ ($-13 \dots 185^\circ F$) mobile
 $-40 \dots 85^\circ C$ ($-40 \dots 185^\circ F$) fixe
Degré de pollution 3

Caractéristiques mécaniques

Degré de protection IP67
Raccordement Câbles simples en cuivre,
 $\varnothing 1,2 \pm 0,07$ mm

Matériau

contacts CuZn
surface de contact Au
Douilles taraudées Zinc moulé sous pression, nickelé
joint d'étanchéité FKM
isolation de fil TPE

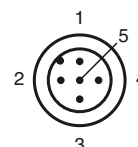
Câble

Fils $5 \times 0,34$ mm²
Conception du conducteur $7 \times 0,25$ mm \varnothing
AWG 22

Longueur L 500 mm

Montage Montage arrière M16

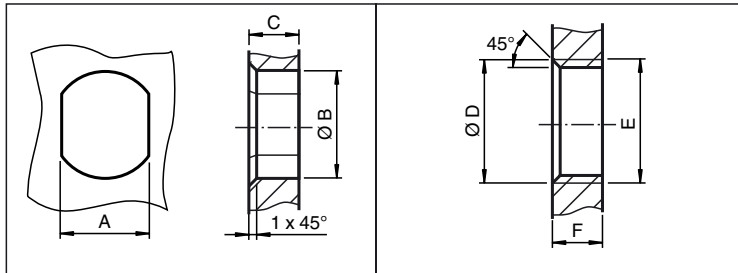
Raccordement électrique



Raccordement électrique

1	-----	BN
2	-----	WH
3	-----	BU
4	-----	BK
5	-----	GY

Note d'Installation



	A	B	C	D	E	F
M8	7.1 ^{+0.1}	Ø 8.2 ^{+0.1}	2 - 4 mm	-	M8x0.5	2 - 4 mm
M12	11 ^{+0.1}	Ø 12.2 ^{+0.1}	< 4 mm	-	M12x1	< 4.5 mm
M16	13.5 ^{+0.1}	Ø 16.1	< 4.5 mm	Ø 17 ^{+0.2}	M16x1.5	> 2.5 mm
M20	13.5 ^{+0.1}	Ø 20.1	-	Ø 20 ^{+0.2}	M20x1.5	< 6 mm
PG9	13.5 ^{+0.1}	Ø 15.3 ^{+0.1}	< 4.5 mm	Ø 16	PG9	> 2.5 mm
PG13.5	18.8 ^{+0.1}	Ø 20.5 ^{+0.1}	-	Ø 22 ^{±0.1}	PG13.5	-