

**Marque de commande**

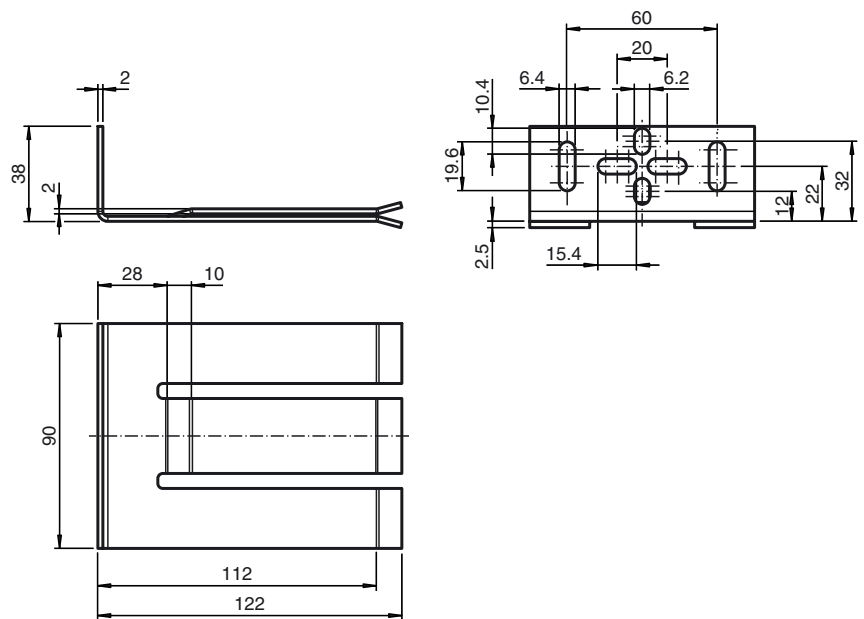
WCS-MB-R2

Angle guide

**Éléments du système adaptés**

WCS3-CS70-M1

Rail de codage WCS3

**Dimensions****Caractéristiques techniques****Conditions environnementales**

Température ambiante -40 ... 100 °C (-40 ... 212 °F)

**Caractéristiques mécaniques**

Épaisseur du matériau 2 mm

Matériau Tôle d'acier galvanisée

Masse 200 g