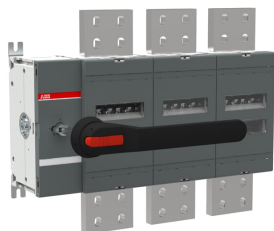


PRODUCT-DETAILS

OT3200E03P

OT3200E03P SWITCH-DISCONNECTOR



Informations générales

Extension du type de produit	OT3200E03P
Code de produit	1SCA128481R1001
EAN	6417019582672
Description courte	OT3200E03P SWITCH-DISCONNECTOR
Description longue	3-pole, front operated, base mounted switch-diconnector with black IP65 handle and shaft, terminal bolt kit included

Valeur Circulaire

Conflict Minerals Reporting Template (CMRT)	9AKK108467A5658
Instructions relatives à la fin de vie	1SCC301124M0201
Informations environnementales	1SCC301269D0201
Environmental Product Declaration - EPD	1SCC301308D0201
REACH Declaration	1SCC011021D0201
Informations RoHS	1SCC011020D0201
Toxic Substances Control Act - TSCA	1SCC011025D0201

Eco Transparence

Environmental Product Declaration - EPD	1SCC301308D0201
---	-----------------

Commande

Quantité minimum	1 pièce
Code douanier	85365080
Pays d'origine	Finland (FI)

Downloads Préférés

Fiche produit, informations techniques	1SCC301020C0201
Instructions et manuels	1SCC301082M0206
Environmental Product Declaration - EPD	1SCC301308D0201
Instructions relatives à la fin de vie	1SCC301124M0201

Dimensions

Produit Largeur Net	514 mm
Produit Hauteur Net	410 mm
Produit Longueur Net	146 mm
Poids net	32.6 kg

Technique

Rated Operational Current AC-21B (I_g)	(380 ... 415 V) 3200 A
Rated Operational Current AC-22B (I_g)	(380 ... 415 V) 3200 A
Courant thermique conventionnel à l'air libre (I_{th})	$\Theta = 40$ °C 3200 A
Tension assignée de tenue aux chocs (U_{imp})	8 kV
Tension assignée d'isolement (U_i)	acc. to IEC/EN 60664-1 1000 V
Tension	Circuit principal 1000 V
Rated Short-Circuit Making Capacity (I_{cm})	(690 V) 176 kA
Courant assigné de courte durée admissible (I_{cw})	for 1 s 65 kA
Power Loss	at Rated Operating Conditions per Pole 95 W
Degré de pollution	3
Handle Color	Black
Handle Type	Handle and shaft included
Switches Operating Mechanism	Mechanism at the End of the Switch 03 (Left Side)
Distance Between Phases	Standard
Position of Line Terminals	Top In - Bottom Out Bottom In - Top Out

Mode de fonctionnement	Front operated
Normes et standards	IEC 60947-3
Fonctions spéciales	No
Type de montage	Base mounting
Nombre de pôles	3
Indice de protection	Front IP00
Type de borne	Lug terminals
Couple de serrage	acc. IEC 60947-1 50 ... 75 N·m
Durabilité mécanique	5000
Lock Type	Yes

Technique UL/CSA

Couple de serrage	acc. IEC 60947-1 50 ... 75 N·m
-------------------	--------------------------------

Environnement

Statut RoHS	Following EU Directive 2011/65/EU and Amendment 2015/863 July 22, 2019
Informations environnementales	1SCC301269D0201
Toxic Substances Control Act - TSCA	1SCC011025D0201

Certificats et Déclarations (Numéro de document)

Certificat ATEX	No certification needed
Déclaration de Conformité - CE	1SCC301211D2701
DNV GL Certificate	1SCC301184D0203
REACH Declaration	1SCC011021D0201
Certificat UL	No certification needed
VDE Certificate	No certification needed

Emballage

Emballage Niveau 1 Unités	box 1 pièce
Emballage Niveau 1 Largeur	435 mm
Emballage Niveau 1 Longueur	673 mm
Emballage Niveau 1 Hauteur	215 mm
Emballage Niveau 1 Poids	35 kg
Emballage Niveau 1 EAN	6417019582672

Classifications

Code de classification d'objet	Q
ETIM 7	EC000216 - Switch disconnecter
ETIM 8	EC000216 - Switch disconnecter
ETIM 9	EC000216 - Switch disconnecter (low voltage)

eClass	V11.1 : 27371403
Catégorie DEEE	4. Large Equipment (Any External Dimension More Than 50 cm)

Catégories

Produits basse tension → Interrupteurs → Interrupteurs-sectionneurs

