

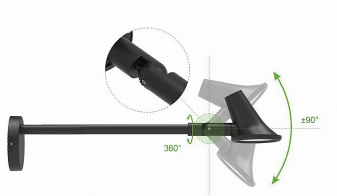
LED Projecteur Billboard AS 16W 1800lm 3000K Noir 50cm

Numéro d'article 145182

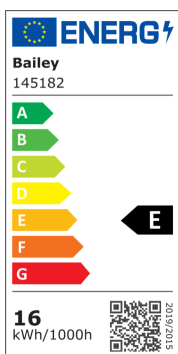
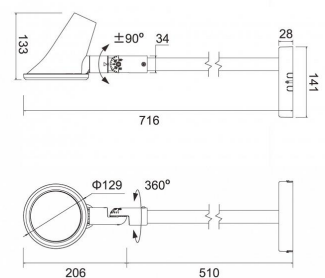


BAI Projecteur LED sur tige Asymétrique 16W 1800lm Ra70 3000K 130°x50° Blanc + 50cm support fixation mural IP66 100-240V 141x208x716mm pour enseignes / vitrines / panneaux publicitaires

Le Bailey Lights Projecteur LED Panneau publicitaire est également appelé luminaire d'affichage, Wall Wash ou éclairage de panneau d'affichage. Si vous pouvez éclairer un panneau d'affichage, vous pouvez tout aussi bien illuminer des façades, des magasins ou d'autres objets extérieurs avec ce faisceau lumineux asymétrique concentré (130°x50°). Le boîtier en aluminium (disponible en noir et blanc) a un revêtement spécial (AkzoNobel) et est résistant à la corrosion. Ce projecteur à Led est classé IP66 et a une double isolation CLII. Le support mural intégré avec bras mesure 50 cm et le bras peut être tourné à 90° et est orientable à 360°. Disponible dans les couleurs claires 3000K et 4000K (1800 et 1950 lm respectivement). Très facile à assembler. ATTENTION: La teinte 4000k est interdite à l'usage extérieur en France.



Bailey LED Floodlight Billboard



Attributs de Classification Générale

Groupe ETIM	Luminaires
Classe ETIM	Projecteur
Code produit	145182
Marque	Bailey
Nom série de produits	LED Floodlight
Type de produit	Billboard AS

Attributs de classification

adapté à un montage en saillie	Oui
adapté à un montage encastré	Non
montage mural	Oui
adapté à une suspension pendulaire	Non
adapté à un montage au plafond	Oui
adapté à un montage sur traverse	Non
adapté à un montage sur palier/au sol	Non
adapté à un montage sur barre conductrice	Non
adapté à un montage par serrage	Non
Adapté au système de câbles	Non
réglabilité	rotatif et pivotant
avec détecteur de mouvement	Non
avec capteur de lumière	Non
source lumineuse	LED non interchangeable
avec source lumineuse	Oui
douille	sans
matériau du boîtier	aluminium
traitement de surface	revêtu par poudre
couleur du boîtier	noir
matériau du couvercle	Plastique mat/satiné
surface brossée	Non
type de tension	CA
tension nominale [V]	100 - 240
Courant nominal à LED à courant constant [mA]	600 - 600
appareil	appareil à LED commandé en courant
avec appareil	Oui
appareil de commande échangeable	Non
Réglage dépendant de l'appareil de commande	Non
Réglage 0-10 V	Non
Réglage 1-10 V	Non
variation DALI-2	Non
Réglage DALI	Non
Réglage DMW	Non
Réglage DSI	Non
Réglage potentiomètre (intégré à l'appareil)	Non
Réglage GPRS	Non
Réglage LineSwitch	Non
Réglage spécifique au fabricant	Non
Réglage modulation de tension de réseau	Non
Réglage phase descendante	Non
Réglage phase ascendante	Non
Réglage programmable	Non
Réglage RF	Non
Réglage Sine Wave Reduction	Non
Réglage Touch and Dim	Non
Réglage Zigbee	Non
Réglage avec bouton-poussoir	Non
Sans fonction de réglage	Oui

réflecteur	mat
Répartiteur de lumière	Lentille focale
répartition lumineuse	asymétrique
angle de rayonnement	faisceau lumineux extrêmement large >80°
sortie de lumière	direct
Classe d'efficacité énergétique de l'éclairage fixe	autre
Distorsion harmonique (THD)	20
Durée de vie L70/B50 à 25 °C [h]	50000
Durée de vie L80/B10 à 25 °C [h]	40000
dépréciation flux lumineux, durée d'utilisation moyenne 35 000 h, temp.25 °C [%]	96
régulation constante du flux lumineux	Non
classe de protection (IP)	IP66
Classe de protection (NEMA)	autre
Résistance aux chocs	IK08
classe de protection	II
Température ambiante nominale selon CEI 62722-2-1 [°C]	-20 - 50
adapté à la puissance de la lampe [W]	16 - 16
puissance du système [W]	17
couleur de la lumière	blanc
température de couleur [K]	3000 - 3000
indice de rendu des couleurs CRI	70-79
flux lumineux [lm]	1800 - 1800
flux lumineux efficace [lm]	1800
intensité lumineuse [cd]	1202
facteur de puissance cos phi	0.9
valeur de papillotement Pst LM	0.5
température de couleur réglable	non
réglage des lumens	non
angle de rayonnement ajustable	non
valeur d'effet stroboscopique SVM	0.9
largeur [mm]	141
hauteur/profondeur [mm]	208
longueur [mm]	716
Type de câblage	Pièce de terminaison
nombre de pôles	2
section de conducteur [mm ²]	1
section de conducteur connectable [mm ²]	1 - 1.5
type de raccordement	autre
protection contre l'incendie « D »	Non
alimentation de secours intégrée	Non
Essai au fil incandescent selon CEI 60695-2-11	sans
Efficacité lumineuse [lm/W]	106
Sécurité photobiologique selon EN 62471	RG1
compatible au poste de travail avec écran	Oui
encastrement dans un plafond isolé, protection contre l'incendie « F avec toit »	Oui
compatible IFTTT	Non
Cohérence des couleurs (McAdam-Ellipse)	SDCM3

compatible avec Apple HomeKit	Non
compatible avec Google Assistant	Non
compatible avec Amazon Alexa	Non

Produits similaires



145183

LED Projecteur
Billboard AS 16W
1950lm 4000K Noir
50cm

145184

LED Projecteur
Billboard AS 16W
1800lm 3000K Blanc
50cm

145185

LED Projecteur
Billboard AS 16W
1950lm 4000K Blanc
50cm