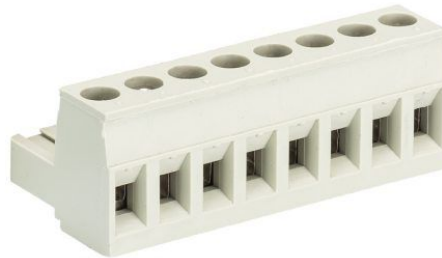


Fiche produit

Article n° 25.340.8853.0

Connecteur PCB 8213 B / 8 A OB



Article n°	25.340.8853.0
EAN	4015573426627
Unité de commande	50 Piece(s)

certificats/approbations

Données techniques
général

Espacement modulaire	5,08 mm
Type de connexion	Connexion à vis
processus de soudure	Aucun
Répartiteur compact	boîte
Nombre de pôles	8
Marquage	Aucun
Fixation	Aucun
Sens de branchement du connecteur	180°

Données techniques

Section transversale nominale	2,5 mm ²
Courant nominal	12 A
Catégorie de surtension I	1000 V
Catégorie de surtension II	400 V
Catégorie de surtension III	250 V
Tension nominale d'impulsion	4 kV
longueur de fil	6 mm

données de connection

Section minimum fil rigide	0,14 mm ²
Section maximum fil rigide	2,5 mm ²
Section minimum multi-brins	0,14 mm ²
Section maximum multi-brins	2,5 mm ²
longueur de fil	6 mm

Données techniques UL/CSA

Section traversante norme UL	22-12 AWG
Tension UL	300 V
Câblage actuel	15 A
Câblage d'usine actuelle	15 A
Section traversante norme CSA	22-12 AWG
Tension CSA	300 V

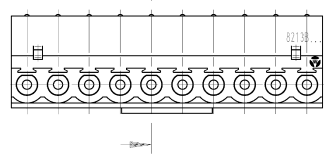
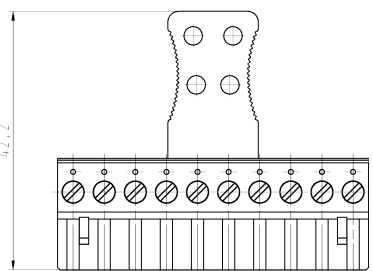
CSA actuel	15 A
------------	------

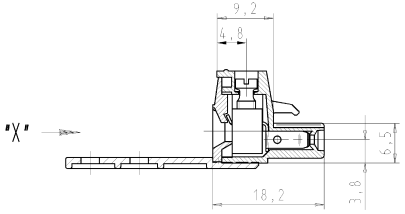
Autre

Type de matériau d'isolation	Thermo-plastique
Couleur	gris
hauteur	16 mm
Longueur	40,64 mm
profondeur	42,2 mm
matière Vis de fixation	CuSn
matière de base de contact	CuSn
matière surface de contact	Sn

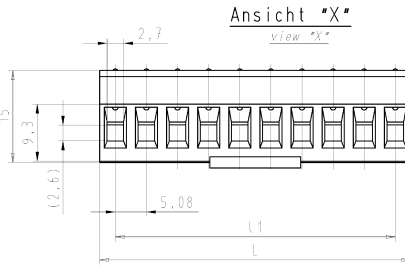
Dessin technique

gezeichnete Ausführung:
10-polig
drawn version
10 poles



Ansicht "X"
view "X"



These dimensions will be regularly revised if necessary.
By agreement with Wieland, the dimensions may be modified.
These dimensions are not to be used for manufacturing.

These dimensions will be regularly revised if necessary.
By agreement with Wieland, the dimensions may be modified.
These dimensions are not to be used for manufacturing.

Teile - Nr. <i>part - no.</i>	Polz. <i>poles</i>	L	l1	Typ <i>type</i>
25.340.8353.F	3	15,24	10,16	8213 B/ 3 A OB
25.340.8453.F	4	20,32	15,24	8213 B/ 4 A OB
25.340.8553.F	5	25,40	20,32	8213 B/ 5 A OB
25.340.8653.F	6	30,48	25,40	8213 B/ 6 A OB
25.340.8753.F	7	35,56	30,48	8213 B/ 7 A OB
25.340.8853.F	8	40,64	35,56	8213 B/ 8 A OB
25.340.8953.F	9	45,72	40,64	8213 B/ 9 A OB
25.340.9053.F	10	50,80	45,72	8213 B/10 A OB
25.340.9153.F	11	55,88	50,80	8213 B/11 A OB
25.340.9253.F	12	60,96	55,88	8213 B/12 A OB

F Farbe/colour
 .0 grau/gray
 .1 schwarz/black
 .9 orange/orange

Drawing Size: ISO 14726 / Termination system Size: ISO 14726 This ISO-standard describes the envelope principle. According to the envelope principle, the deviation of formed parts is limited by the size tolerances.		Notes: <input type="checkbox"/> Stückliste und Zeichnung sind nach ISO 9001:2015 zu ergänzen. Conformity with Wieland document 00-104-01.01 (List of prohibited / desirable substances) to be decided!	
Präzisionsmaßstab: DIN ISO 2768 - m Serial tolerance:	Zeichnung, keine weiteren Änderungen Drawing, no further modifications allowed	Fertigung: First use:	Zeichnung Nr./Drawing No. 25.340.9253.0 01K
Werkstoff/Material: 2012 Material: 2012 Name: Transition	Ersatz für/Replacement for:	Typ: 8213 B/ .. A OB plug-in PCB terminal LP_BUCHSENLEISTE mit Steck- und Schraubanschluß Rastermaß 5,08 with plug in and screw connection pitch 5,08	
Index: <input type="checkbox"/> BOM / ERP <input type="checkbox"/> Draw / Size		Änderung/Revision:	

Weitere Daten siehe Katalog
further data see catalog

00-FER-08-9716