

Détecteur ultrasonique UC4000-L2M-E6-T-2M

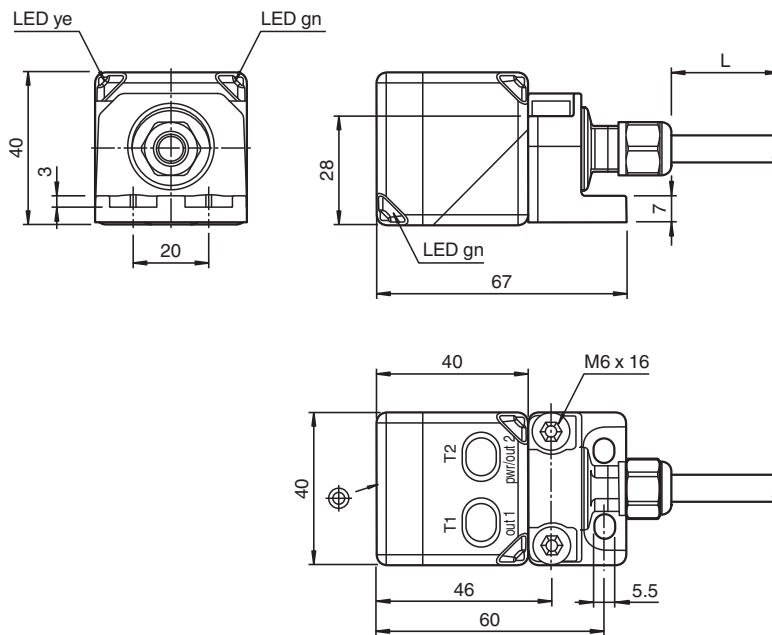


- Plage de température élargie
- Raccordement par câble
- Base métallique résistante
- Possibilité de positionner la tête du détecteur par rotations successives
- LED Etat de commutation, visible sur 360°
- sélection possible de la largeur du lobe ultrasonique
- Paramétrable

Système à une tête



Dimensions



Données techniques

Caractéristiques générales

| | |
|---------------------------|-----------------|
| Domaine de détection | 200 ... 4000 mm |
| Domaine de réglage | 240 ... 4000 mm |
| Zone aveugle | 0 ... 200 mm |
| Cible normalisée | 100 mm x 100 mm |
| Fréquence du transducteur | env. 85 kHz |

Valeurs caractéristiques

| | |
|---------------------------|--|
| Retard à l'appel | minimum : 110 ms réglage d'origine : 280 ms |
| Retard à la disponibilité | t_v ≤ 1600 ms |

Date de publication: 2022-11-23 Date d'édition: 2022-11-23 : 299132_fra.pdf

Reportez-vous aux « Remarques générales sur les informations produit de Pepperl+Fuchs ».

Groupe Pepperl+Fuchs
www.pepperl-fuchs.com

États-Unis : +1 330 486 0001
fa-info@us.pepperl-fuchs.com

Allemagne : +49 621 776 1111
fa-info@de.pepperl-fuchs.com

Singapour : +65 6779 9091
fa-info@sg.pepperl-fuchs.com

PEPPERL+FUCHS

Données techniques

| Eléments de visualisation/réglage | | |
|---------------------------------------|-------|---|
| LED verte | | indication de fonctionnement |
| LED jaune 1 | | état de commutation de la sortie 1 |
| LED jaune 2 | | état de commutation de la sortie 2 |
| LED rouge | | défaut |
| Caractéristiques électriques | | |
| Tension d'emploi | U_B | 10 ... 30 V CC , ondulation 10 % _{SS} |
| Consommation à vide | I_0 | ≤ 50 mA |
| Interface | | |
| Type d'interface | | Interface série (adaptateur de programmation nécessaire) 9600 BPS, pas de parité, 8 bits donnée, 1 bit stop |
| Entrée/Sortie | | |
| Type d'entrée/sortie | | 1 raccordement de synchronisation, bidirectionnel |
| Niveau signal 0 | | 0 ... 1 V |
| Signal 1 | | 4 V ... U_B |
| Impédance d'entrée | | > 12 kΩ |
| Courant de sortie | | < 12 mA |
| Durée de l'impulsion | | 0,5 ... 300 ms (niveau signal 1) |
| Pause d'impulsion | | ≥ 62,5 ms (niveau signal 0) |
| Fréquence de synchronisation | | |
| Fonctionnement en mode commun | | ≤ 16 Hz |
| Fonctionnement multiplexage | | ≤ 17 Hz / n , n = nombre de détecteurs , n ≤ 10 (réglage d'origine : n = 5) |
| Sortie | | |
| Type de sortie | | 2 sorties, à fermeture/à ouverture PNP, paramétrables |
| Courant assigné d'emploi | I_e | 200 mA , protégée contre les courts-circuits/ surtensions |
| Chute de tension | U_d | ≤ 2 V |
| Reproductibilité | | ≤ 0,1 % de la valeur fin d'échelle |
| Fréquence de commutation | f | ≤ 2,8 Hz |
| Course différentielle | H | paramétrable , pré-réglé à 1 mm |
| Influence de la température | | < 1,5 % de la valeur fin d'échelle |
| conformité de normes et de directives | | |
| Conformité aux normes | | |
| Normes | | EN CEI 60947-5-2:2020 CEI 60947-5-2:2019 |
| Agréments et certificats | | |
| Agrément UL | | cULus Listed, Class 2 Power Source |
| agrément CCC | | Les produits dont la tension de service est ≤36 V ne sont pas soumis à cette homologation et ne portent donc pas le marquage CCC. |
| Conditions environnementales | | |
| Température ambiante | | -40 ... 70 °C (-40 ... 158 °F) |
| Température de stockage | | -40 ... 85 °C (-40 ... 185 °F) |
| Caractéristiques mécaniques | | |
| Type de raccordement | | câble , 5 broches |
| Degré de protection | | IP67 |
| Matériau | | |
| Boîtier | | PA-GF35 |
| Câble | | PUR |
| Transducteur | | résine époxy/mélange de billes de verre; mousse polyuréthane |
| Câble | | |
| Diamètre d'enveloppe | | 7,25 mm |
| rayon de courbure | | > 37,3 mm , fixe > 74,7 mm , mobile |
| Section des fils | | 5 x 0,82 mm ² |

Date de publication: 2022-11-23 Date d'édition: 2022-11-23 : 299132_fra.pdf

Reportez-vous aux « Remarques générales sur les informations produit de Pepperl+Fuchs ».

Groupe Pepperl+Fuchs
www.pepperl-fuchs.com

États-Unis : +1 330 486 0001
fa-info@us.pepperl-fuchs.com

Allemagne : +49 621 776 1111
fa-info@de.pepperl-fuchs.com

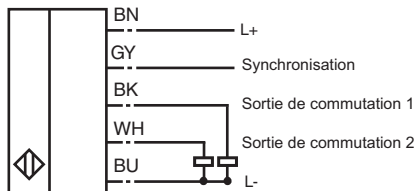
Singapour : +65 6779 9091
fa-info@sg.pepperl-fuchs.com

 PEPPERL+FUCHS

Données techniques

| | | |
|-------------------------------|---|---|
| Longueur | L | 2 m |
| Masse | | 355 g |
| Réglage d'usine | | |
| Sortie 1 | | Point de commutation proche : 240 mm Point de commutation éloigné : 4000 mm Mode de sortie : Mode fenêtre Comportement de sortie : à fermeture |
| Sortie 2 | | Point de commutation proche : 500 mm Point de commutation éloigné : 2000 mm Mode de sortie : Mode fenêtre Comportement de sortie : à fermeture |
| Angle de faisceau | | large |
| Procédure d'évaluation | | moyenne (MxN) M = 5 N = 2 |
| Informations générales | | |
| Informations complémentaires | | Position des interrupteurs sur la console de programmation externe: "output load": pull-down "output logic": inv |

Connexion

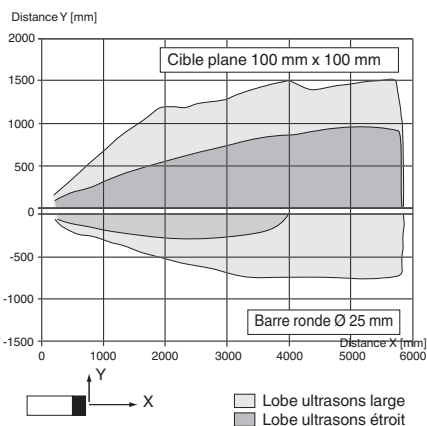


Couleur des fils selon EN 60947-5-2

| | |
|---|----|
| 1 | BN |
| 2 | WH |
| 3 | BU |
| 4 | BK |
| 5 | GY |

Courbe caractéristique

Courbe de réponse caractéristique



Date de publication: 2022-11-23 Date d'édition: 2022-11-23 : 299132_fra.pdf

Reportez-vous aux « Remarques générales sur les informations produit de Pepperl+Fuchs ».

Groupe Pepperl+Fuchs
www.pepperl-fuchs.com

États-Unis : +1 330 486 0001
fa-info@us.pepperl-fuchs.com

Allemagne : +49 621 776 1111
fa-info@de.pepperl-fuchs.com

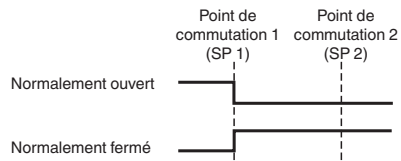
Singapour : +65 6779 9091
fa-info@sg.pepperl-fuchs.com

PF PEPPERL+FUCHS

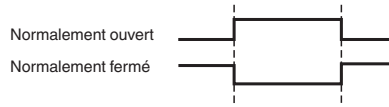
Courbe caractéristique

Modes de fonctionnement de la sortie de commutation

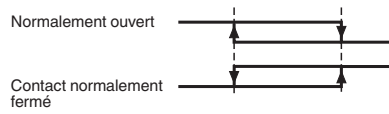
1. Mode point de commutation





2. Mode fenêtre



3. Mode hystérésis



Accessoires

| | | |
|---|-----------------------------|--|
|  | UC-PROG1-USB | Adaptateur de programmation |
|  | V15S-G-0,3M-PUR-WAGO | Prise câble, M12, 8 broches, câble PUR, avec bornes WAGO |

Date de publication: 2022-11-23 Date d'édition: 2022-11-23 : 299132_fra.pdf

Reportez-vous aux « Remarques générales sur les informations produit de Pepperl+Fuchs ».

Mise en service

Possibilités de réglage

Le détecteur est doté de 2 sorties de commutation, chacune avec 2 points de commutation programmables. La programmation des points de commutation, du mode de sortie, de la logique de sortie et de la largeur du faisceau peut être effectuée de deux façons différentes :

- À l'aide des boutons de programmation du détecteur.
- À l'aide de l'interface série du détecteur. Cette méthode nécessite un adaptateur de programmation externe et le logiciel correspondant. Le lien de téléchargement du logiciel est disponible sur la page produit du détecteur à l'adresse www.pepperl-fuchs.com.

Synchronisation

Le détecteur est doté d'une entrée de synchronisation pour éliminer les interférences ultrasoniques (« diaphonie »). Les modes de synchronisation suivants sont disponibles :

1. Mode de multiplexage automatique
2. Mode commun maître/esclave automatique
3. Synchronisation contrôlée par voie externe

Documentation supplémentaire

Pour plus d'informations sur la programmation via les boutons de programmation et la synchronisation, reportez-vous aux instructions de mise en service.