

legrand | **INTERRUPTEUR AUTOMATIQUE**
YESTERDAY (blanc)

0 995 69 | Design and Quality by LEGRAND (France)

legrand® | Pro & Consumer Service
BP 30076 / F - 87002 Limoges Cedex 1
www.legrand.com

Pour allumer automatiquement au passage d'une personne. S'installe à la place d'un inter simple sans modification de câblage (sans neutre)

Montage dans boîte à encastrer profondeur 40 mm mini



Fixation à griffes



Fixation à vis

2 ans
GARANTIE

Schéma de câblage à l'intérieur



3 414970 525680

100-230 V 50/60 Hz	Lampes à incandescence	Lampes halogènes	Transformateur ferromagnétique		Transformateur électronique		LED	(2)	(4)
			(1)	(2)	(3)	(1)			
Max. 230 V	250 VA	1 A	250 VA	1 A	250 VA	1 A	250 VA	100 W	0,4 A
Min.	3 VA		3 VA		3 VA		3 VA	3 W	

⚠ Ce produit doit être installé conformément aux règles d'installation et de préférence par un électricien qualifié. Une installation et une utilisation incorrectes peuvent entraîner des risques de choc électrique ou d'incendie. Avant d'effectuer l'installation, lire la notice, tenir compte du lieu de montage spécifique au produit. Ne pas ouvrir, démonter, altérer ou modifier l'appareil sauf mention particulière indiquée dans la notice. Tous les produits Legrand doivent exclusivement être ouverts et réparés par du personnel formé et habilité par Legrand. Toute ouverture ou réparation non autorisée annule l'intégralité des responsabilités, droits à remplacement et garanties. Utiliser exclusivement les accessoires de la marque Legrand. Avant toute intervention, couper le courant.

Fil rigide section 1,5 mm²
 N (neutre) = bleu
 L (phase) = tout sauf bleu et vert/jaune
 (terre) = vert/jaune

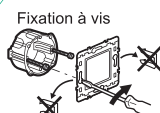


Détection 180°



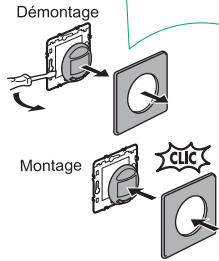
Fixation à griffes

- (1) Lampes TBT
- (2) lampes fluocompactes
- (3) Tube fluorescent
- (4) Lampes à LED



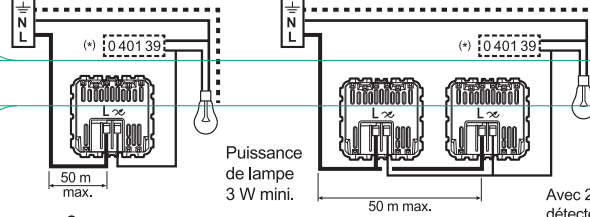
Fixation à vis

LE07411AA
© Legrand 2014



Interrupteur 1 point d'allumage

Va et vient 2 points d'allumage



Puissance de lampe
3 W mini.

Avec 2
détecteurs,
puissance de
lampe 10 W
mini.



⚠
À la mise
sous
tension
(réglage
usine), si la
lampe reste
allumée
plus
de 2 min,
utiliser le
compensa-
teur
0 401 39.

(*) En cas de
charge très
faible, il peut
être
nécessaire
d'utiliser le
compensateur
0 401 39.

Fonctionnement automatique

Allumage
dès qu'il y a
détection



Fonctionnement manuel

Marche
forcée



Arrêt
forcé



Retour en
automatique



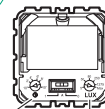
Fonctionnement
en manuel
possible.

Durée
d'allumage
10 s à 10 min.

Portée de la
détection
jusqu'à 8 m.

Seuil de
luminosité
5 à 1275 lux.

Réglages



10 sec 10 min. 5 lux. 1275 lux.