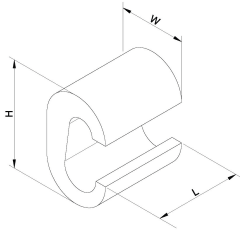
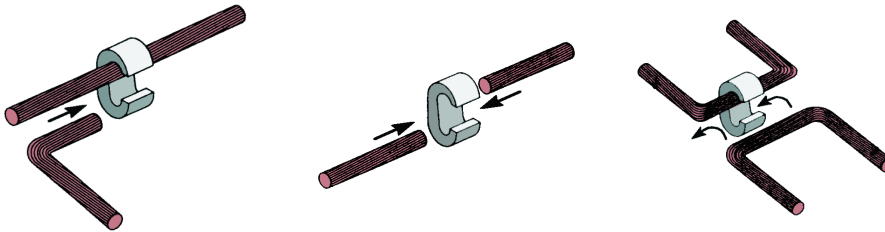
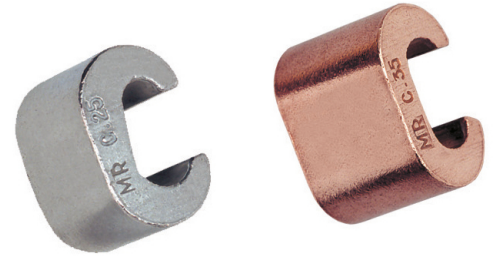


Raccords type "C" pour conducteurs cuivre

Description :
Caractéristiques

- Raccords en cuivre électrolytique en forme de "C" permettant d'effectuer des dérivations sans coupure du câble principal.
- Toutes les références finissant par "E" sont en cuivre étamé



Code article	Réf.	Conditionnement	L	H	B	Capacités (mm²)					Montage	Matrice	
						Mini	Maxi	1	2	3			4
7340285	C95-35	25	30	41	26	99	140	95	4	100	40	A	CC95

