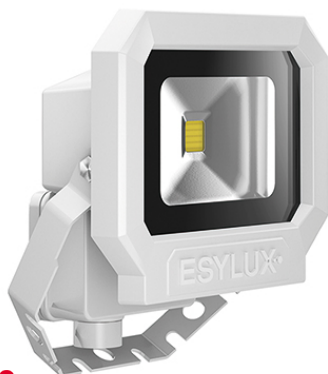
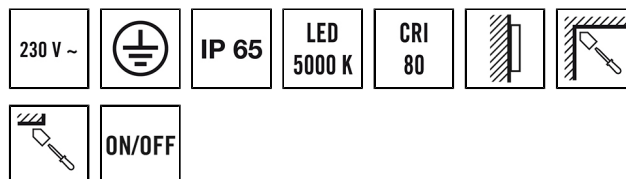


## SUN OFL TR 1000 850 WH

**E-No.** EL10810053  
**Code GTIN** 4015120810053



### Données techniques

#### GÉNÉRALITÉS

Garantie	3 ans
Catégorie d'appareils	Projecteurs
Information sur le produit	Les projecteurs sont conçus pour une utilisation en extérieur. En cas d'utilisation à l'intérieur (p. ex. sous le plafond), la chaleur pourrait ne pas s'évacuer suffisamment.
Télécommandable	–
Conformité	CE, EAC, RoHS, DEEE

#### FIXATION

Type de montage	Apparent
Type de montage	Mural
Type de raccordement	Borne à vis
Section du conducteur à raccorder	1.5 – 2.5 mm <sup>2</sup>
Nombre de contacts	3

#### BOÎTIER

Dimensions	Longueur 150 mm x Largeur 133 mm x Hauteur/profondeur 75 mm
Poids	509.667 g
Matériau	Fonte d'aluminium et plastique résistant aux UV
Indice de protection	IP65
Température ambiante admissible	-25 °C...+50 °C
Résistance aux chocs	IK08

### Description du produit

- Projecteur à LED dans un boîtier haute qualité en aluminium moulé sous pression
- La puissance lumineuse de 10 W LED correspond à une ampoule incandescence de 63 W, couleur d'éclairage env. 5 000 K blanc
- Forte luminosité avec 103 lm/W, très bon indice de rendu des couleurs Ra 80

### Fonctions particulières:

- Protection contre les surtensions jusqu'à 2,5 kV

Couleur	blanc, similaire à RAL 9016
---------	-----------------------------

#### RACCORDEMENT

Système de commande	ON/OFF
Classe de protection	I
Tension nominale	230 V ~ / 50 Hz
Courant d'appel	4.7 A / 117 µs
Courant de fuite	0.019 mA

#### ÉCLAIRAGE

Diffuseur	transparent
Émission de lumière	directe
Angle de rayonnement	95 °
Facteur de scintillement	<20 %
Puissance nominale P	9.7 W
Flux lumineux	1000 lm
Rendement lumineux	103 lm/W
Température de couleur	5200 K
Indice de rendu des couleurs Ra	> 80
Tolérance de couleur	5 SDCM
Durée de vie L70B10 à 25 °C	45000 h
Durée de vie L70B50 à 25 °C	45000 h
Durée de vie L80B10 à 25 °C	30000 h
Durée de vie L80B50 à 25 °C	30000 h
Durée de vie L90B10 à 25 °C	15000 h
Durée de vie L90B50 à 25 °C	15000 h

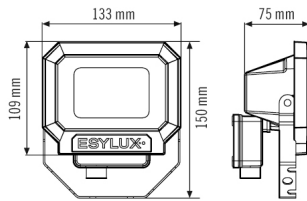
## SUN OFL TR 1000 850 WH

E-No.	Code GTIN
EL10810053	4015120810053

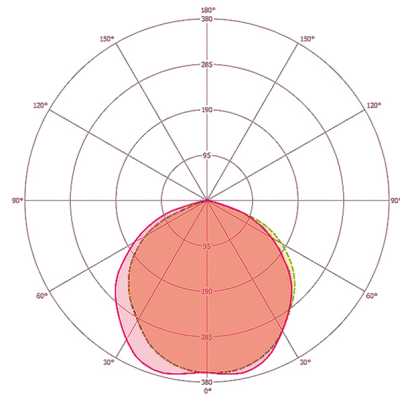
### Accessoires

Nom du produit	E-No.	Description du produit	Code GTIN
<b>Fixations</b>			
FL WALL ARM 700 WH	EL10810527	Bras de fixation mural, blanc	4015120810527
FL GROUND SPIKE WH	EL10810541	Piquet de terre, blanc	4015120810541

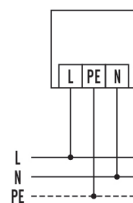
### Dimensions



### Diffusion de la lumière

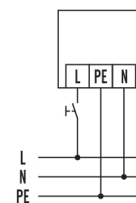


### Schéma électrique



Raccordement standard

### Schéma électrique



Raccordement standard avec interrupteur

### Description détaillée du produit

- Projecteur à LED dans un boîtier haute qualité en aluminium moulé sous pression
- La puissance lumineuse de 10 W LED correspond à une ampoule incandescence de 63 W, couleur d'éclairage env. 5 000 K blanc
- Forte luminosité avec 103 lm/W
- Très bon indice de rendu des couleurs Ra 80
- Support spécifique PTU en inox, peint, pour montage mural et en angle intérieur et extérieur
- Montage sûr grâce à une boîte de jonction distincte avec bornes de connexion facilement accessibles
- Toutes les vis apparentes sont en inox
- Durée de vie L80B50 à 25°C: 30000 h