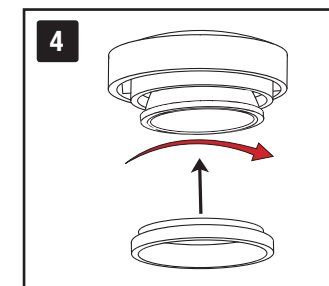
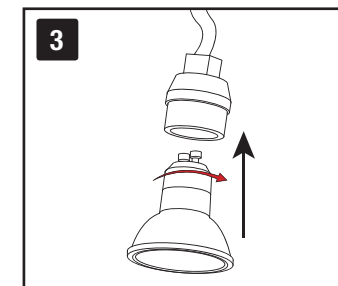
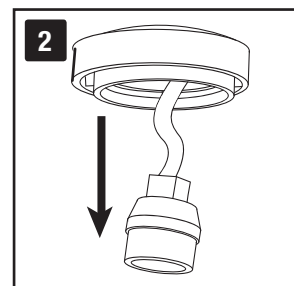
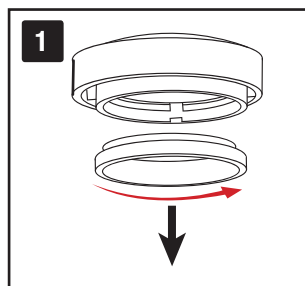


## LAMP INSTALLATION



**EN-MGU101 & EN-MGU102**

## GB

**IMPORTANT INSTALLATION INFORMATION**

Installation should be carried out by a qualified electrician in accordance with the latest edition of the National Wiring Regulations and the latest Building Regulations.

These luminaires are Class 1 and must be earthed

**IMPORTANT.** Ensure that ALL electrical connections are tight with no loose strands, including factory made connections.

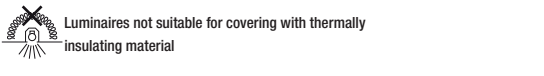
Ensure there is adequate free air circulation of at least 50mm on the sides and 25mm above the fitting. All luminaires run hot. It is the installer's responsibility to consider fire risk and take appropriate precautions.

Input voltage - 220-240V 50/60Hz AC for GU10 lamps. MAX 50W halogen lamp allowed.

Replace failed lamps immediately. **WARNING!** These luminaires can become hot. Allow to cool before replacing lamps.

Check that the correct lamp type and wattage is fitted (See product label for the maximum lamp wattage). If halogen lamps are to be used fit self-shielding lamps only.

The nearest illuminated surface must be at least 0.5m from the front of the luminaire.



Luminaires not suitable for covering with thermally insulating material



Luminaires not suitable for mounting on normally flammable surfaces when used with a 50W halogen lamp. Can be mounted on a normally flammable surface when used with a lamp that is 35W or lower.



## NL

**BELANGRIJKE INSTALLATIE-INFORMATIE**

De installatie dient plaats te vinden in overeenstemming met de meest recente editie van de nationale bedradingsvoorschriften Raadpleeg bij twijfel een gekwalificeerde electricien.

Deze armaturen zijn Klasse 1 en moeten geaard worden

**BELANGRIJK.** Controleer dat **ALLE** elektrische verbindingen stevig vast zitten, zonder losse draden - ook de in de fabriek aangebrachte verbindingen.

Zorg ervoor dat er voldoende vrije luchtcirculatie van ten minste 50mm rond de armatuur aanwezig is. Alle armaturen worden heet. Het is de verantwoordelijkheid van de installateur om rekening te houden met brandrisico's en gepaste voorzorgsmaatregelen te nemen.

Ingangsspanning - 220-240V 50/60Hz AC voor GU10 armaturen. Maximaal 50W Halogeenlamp.

Vervang defecte lampen onmiddellijk **BELANGRIJK:** Alle armaturen worden heet. Het is de verantwoordelijkheid van de installateur om rekening te houden met brandrisico's en gepaste voorzorgsmaatregelen te nemen.

Controleer of het juiste lamptype en wattage is gebruikt (zie productlabel voor het maximale lampvermogen). Als halogeenlampen gebruikt worden, gebruik altijd lampen met afdekglas.

Het dichtsbijzijnde verlichte oppervlak moet ten minste 0,5m van de voorzijde van de armatuur zijn verwijderd.



Armaturen niet geschikt voor montage op normaal brandbare oppervlakken bij gebruik met een 50W Halogeenlamp. Kan op een normaal brandbaar oppervlak worden gemonteerd bij gebruik met een lamp tot 35W.



## FR

**INFORMATIONS D'INSTALLATION IMPORTANTES**

Cette installation doit être effectuée en conformité avec la dernière édition du Règlement national de câblage. En cas de doute, consultez un électricien qualifié.

Ces fixations sont notées classe I et doivent être mises à la terre

**IMPORTANT.** S'assurer que **TOUTES** les connexions électriques sont bien serrées et sans fil lâche, y compris les connexions d'usine.

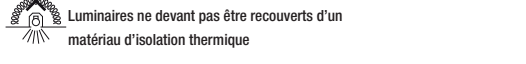
Assurez une circulation d'air suffisante d'au moins 50 mm autour du luminaire. Tous les luminaires fonctionnent à chaud. L'installateur est responsable de la prise en charge des risques d'incendie et de prendre les précautions appropriées.

Tension d'entrée - 220-240V 50/60Hz AC pour les lampe GU10. MAX 50W Halogène lampe.

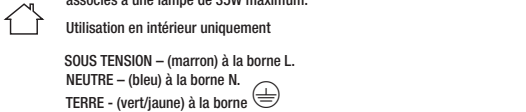
Remplacer immédiatement les lampes défectueuses **IMPORTANT:** Tous les luminaires chauffent. Il est de la responsabilité de l'installateur de prendre en considération les risques de feu et de prendre les précautions nécessaires.

Vérifier que les caractéristiques de la lampe utilisée sont compatibles avec les performances du luminaire ( voir l'étiquette apposée sur le produit pour la puissance maximum autorisée). Dans le cas d'usage d'une lampe de type halogène, seul les modèles fermés ( verre de protection en face avant de la lampe ) sont autorisés.

La surface éclairée la plus proche doit se situer à au moins 0,5 m de la partie frontale du luminaire



Les luminaires ne doivent pas être montés sur des surfaces normalement inflammables lorsqu'ils sont associés à une lampe Halogène 50W. Ils peuvent être montés sur une surface normalement inflammable s'ils sont associés à une lampe de 35W maximum.



## ES

**IMPORTANTE INFORMACIÓN DE INSTALACIÓN**

Debe realizar la instalación de acuerdo con la última edición de la Normativa Nacional de Cableado. En caso de duda, consulte con un electricista cualificado.

Estas luminarias son Clase 1 y deben tener conexión a tierra.

**IMPORTANTE.** Asegúrese de que **TODAS** las conexiones eléctricas están bien fijadas sin cabos sueltos, incluso las conexiones de fábrica.

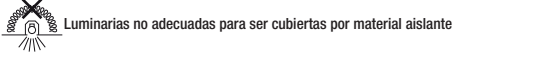
Instalaciones que requieren fundas protectoras: tenga en cuenta que si no se utiliza una campana cortafuegos intumescente Aurora con esta luminaria, la garantía quedará invalidada.

Voltaje de entrada 220-240 V 50/60Hz AC para luminarias GU10. Máximo 50W lámpara halogéna.

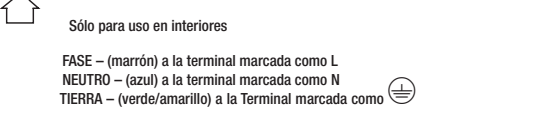
Reemplace las lámparas fallidas inmediatamente **IMPORTANTE:** Todas las luminarias se calientan durante el funcionamiento. Es responsabilidad del instalador valorar el riesgo de incendio y tomar las precauciones apropiadas.

Comprobar que el tipo de lámpara y potencia sean los correctos (ver la etiqueta del producto para comprobar la potencia máxima de la lámpara). Si se van a utilizar lámparas halógenas, instale únicamente lámparas con protección.

La superficie iluminada más cercana debe estar a un mínimo de 0,5 m. de la parte delantera de la luminaria.



Luminarias no adecuadas para su montaje en superficies normalmente inflamables si se usan con lámpara halógena de 50W. Se pueden montar en superficies normalmente inflamables si se usan con lámparas de 35W o menos.



## DE

**WICHTIGE INSTALLATIONSMATIONEN**

Die Installation muss gemäß der neuesten Ausgabe der nationalen elektrischen Anschlussvorschriften durchgeführt werden

Diese Leuchte gehört der Schutzklasse 1 an und muss geerdet werden

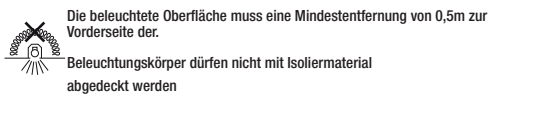
**WICHTIG.** Stellen Sie sicher, dass **ALLE** elektrischen Anschlüsse, selbst die werksseitig durchgeführten, fest sind und keine losen Litzen aufweisen.

Stellen Sie sicher, dass im Umkreis von wenigstens 50 mm um den Beleuchtungskörper herum hinreichende Luftzirkulation möglich ist. Alle Beleuchtungskörper werden heiß. Es unterliegt der Verantwortung des Installateurs, das Brandrisiko zu berücksichtigen und entsprechende Vorsichtsmaßnahmen zu ergreifen.

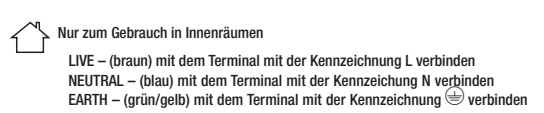
Eingangsspannung - 220-240V 50/60Hz AC für GU10 Leuchten. Maximal 50W halogen Lampe.

Ersetzen Sie sofort ausgefallenen Lampen **WICHTIG:** Alle Beleuchtungskörper werden heiß. Es unterliegt der Verantwortung des Installateurs, das Brandrisiko zu berücksichtigen und entsprechende Vorsichtsmaßnahmen zu ergreifen.

Bitte beachten Sie, dass nur die maximal angegebene Wattage in die Leuchte eingesetzt werden darf (siehe Produktlabel der Leuchte).



Die Beleuchtungskörper sind nicht geeignet für eine Montage auf normal entflammabren Oberflächen, wenneine 50W Halogen Lampe verwendet wird. Bei Verwendung einer Lampe von 35W oder weniger kann er auf einer normal entflammabren Oberfläche installiert werden.



## SE

**VIKTIG INSTALLATIONSINFORMATION**

Installationerna ska utföras i enlighet med gällande bestämmelser för elinstallation. Fråga ben behörig elektriker om råd om du är osäker.

Dessa armaturer är av klass 1 och måste jordas

**VIKTIGT.** Kontrollera att **ALLA** elektriska kopplingar sitter stadigt och att det inte finns några lösa trådar (gäller även fabriksanslutningar).

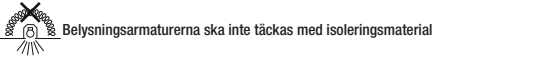
Kontrollera att luftcirkulationen är tillräcklig med minst 50 mm runt belysningsarmaturen. All belysningsarmatur blir varm. Det är installatörens skyldighet att tänka på brandrisken och vidta lämpliga försiktighetsåtgärder.

Inspänning: 220-240 V AC, 50/60Hz för GU10 armaturer. Max 50W Halogen lampa.

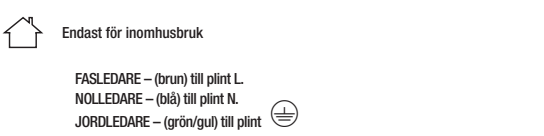
Byt ut misslyckade lampor omedelbart **VIKTIGT:** Alla belysningsarmaturer blir varma. Det är installatörens skyldighet att tänka på brandrisken och vidta lämpliga försiktighetsåtgärder.

Kontrollera att rätt lamptyp och watt är monterad (se produktetikett för maximal lampeffekt). Om halogenlampor ska användas, använd endast självskyddande lampor.

Den närmaste upplysta ytan måste vara minst 0,5 m från armaturen.



Armaturerna är inte lämpliga för installation på normalt lättantändliga ytor vid användning tillsammans med en 50W Halogen lampa. Kan installeras på en normalt lättantändlig yta om de används tillsammans med en lampa som är 35 W eller lägre.



## IT

**IMPORTANTI INFORMAZIONI PER L'INSTALLAZIONE**

Si consiglia di installare il prodotto in conformità con l'ultima edizione delle Normative nazionali di cabiaggio (National Wiring Regulations). In caso di dubbio, consultare un elettricista qualificato.

Questi apparecchi sono di classe 1 e devono essere collegati a terra

**IMPORTANTE.** Assicurarsi che **TUTTI** i collegamenti elettrici siano serrati senza fili volanti, compresi quelli di fabbrica.

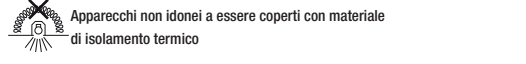
Assicurarsi che ci sia sufficiente circolazione di aria per almeno 50mm attorno al corpo illuminante. Tutte le lampade diventano incandescenti. È responsabilità dell'installatore considerare il rischio di incendio e prendere adeguate precauzioni.

Tensione di ingresso - 220-240V 50/60Hz AC per gli apparecchi GU10. Massimo 50W Al lampada alogena.

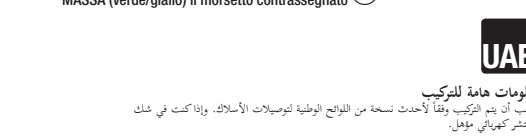
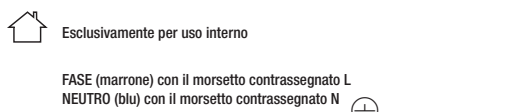
Sostituire immediatamente le lampade fallite **IMPORTANTE:** Tutte le luci diventano incandescenti. È responsabilità dell'installatore considerare il rischio di incendio e prendere le adeguate precauzioni.

Controllare che sia installato la lampada e la potenza corretta (vedere l'etichetta del prodotto per la massima potenza supportabile della lampada). Se si installano lampade alogene, queste devono essere autoestinguenti.

La superficie illuminata più vicina deve trovarsi ad almeno 0,5m dalla parte frontale del corpo illuminante.



Lampade non idonee al montaggio su superfici normalmente infiammabili in caso di utilizzo di una lampadina alogena da 50W. Possono essere montate su una superficie normalmente infiammabile se si usa una lampadina da 35W o inferiore.



## UAE

**عولمات هامة للتريكب**

يجب أن يتم التريكب وفقا لأحدث نسخة من اللوائح الوطنية لتوصيلات الأسلاك. وإذ كانت في شك استشر كهربائي مؤهل.

تريكات الإنارة هذد من الفئة **1** ويجب توصيلها بالإنرضي.

ملاحظة هامة: تأكد من أن كل التوصيلات الكهربائية محكمة بدون خصلات سائبة بما في ذلك التوصيلات التي تمت في المصنع.

تأكد من وجود حيز كافى لدورة الهواء الحرة لمسافة لا تقل عن 50 مم حول تريكة الإنارة. تصبح كافة تريكات الإنارة سائحة أثناء تشغيلها. ويتحمل جهة التريكب المسؤولية عن دراسة مخاطر الحريق واتخاذ الإحتياطات الملائمة.

محدد الدخل - أي 240-50 V، 50 هرتز ل GU10 لومينيرس. الحد الأقصى 50W كل مصباح

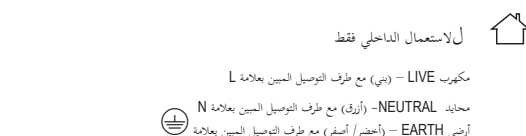
استبدل المصابيح الفاشلة على الفور ملاحظة هامة: تصبح كافة مصابيح الإنارة سائحة أثناء العمل. ويتحمل جهة التريكب المسؤولية عن دراسة مخاطر نشوب الحريق واتخاذ الإحتياطات الملائمة.

تأكد من استخدام اللمية المناسبة من ناحية النوع و القدرة (أنظر الى مواصفات اللمية من ناحية القدرة القصوى). في حال إستخدام لمية الهالوجين الرحاد إستخدام لمبات الهالوجين ذاتية الغطاء.

يجب أن يكون أقرب سطح مضاه على مسافة لا تقل عن 0.5 متر من واجهة تريكة الإنارة.



تريكات الإنارة غير ملائمة لتثبيتها على السطوح القابلة للاشتعال عادة عند استخدامها مع مصباح بقدرة 50 وات. ويمكن ت تثبيتها على سطوح قابلة للاشتعال عادة عند استخدامها مع مصباح بقدرة 35 وات أو أقل .



لا لاستعمال الداخلي فقط

مكهرب LIVE – (بني) مع طرف التوصيل المبين بعلامة L

محايد NEUTRAL – (أزرق) مع طرف التوصيل المبين بعلامة N

أرضي EARTH – (أخضر/ أصفر) مع طرف التوصيل المبين بعلامة



**Environmental Protection (W.E.E.E.) – Aurora’s WEEE Reg.No. WEE/BG0130YX (UK Only)**



Waste Electrical & Electronic Equipment Regulations (WEEE) requires that any of our products showing this marking (left) must not be disposed of with other household or commercial waste. Aurora does not levy any WEEE disposal charges to its customers for affected WEEE related products. To prevent possible harm to the environment or human health from uncontrolled waste disposal, please separate any such product from other waste types and recycle it responsibly at your local facilities. Check with your Local Authority, Recycling Centre or retailer for recycling advice. If, when you purchased any Aurora product, your supplier included a WEEE disposal fee, you should then contact your supplier for advice on his take back of the product for the correct disposal.

**GUARANTEE**

This product is guaranteed for a period of 5 years from the date of purchase. The guarantee is invalid in the case of improper use, installation, tampering, and removal of the Q.C. date label, installation in an improper working environment or installation not according to the current edition of the National Wiring Regulations. Should this product fail during the guarantee period it will be replaced free of charge, subject to correct installation and return of the faulty unit. Aurora does not accept responsibility for any installation costs associated with the replacement of this product. This warranty is in addition to the statutory rights in your country of purchase. Aurora reserves the right to alter specifications without prior notice.



**Protection de l’environnement (D.E.E.E.) – N° d’inscription DEEE d’Aurora en Grande-Bretagne WEE/BG0130YX (Royaume-Uni uniquement)**



Les Règlements relatifs aux déchets d’équipements électriques et électroniques (DEEE) exigent que nos produits portant ce marquage (à gauche) ne soient pas jetés avec d’autres ordures ménagères ou déchets commerciaux. Aurora Limited ne prélève aucune taxe d’éco-contribution à ses clients pour les produits concernés par la réglementation DEEE. Afin de prévenir tout risque pour l’environnement ou la santé publique, veuillez ne pas jeter ce type de produits avec les autres déchets et le recycler de manière responsable auprès de vos installations locales. Veuillez vous rapprocher des autorités compétentes, des centres de recyclage ou de votre distributeur pour des conseils concernant le recyclage de ces produits. Si, lorsque vous avez acheté un produit Aurora, votre fournisseur a inclus des frais d’élimination des DEEE, veuillez contacter votre fournisseur pour obtenir des conseils sur sa reprise du produit pour son élimination appropriée.

**GARANTIE**

Ce produit est garanti pour une période de 5 ans à partir de la date d’achat. La garantie n’est pas valable dans le cas d’une mauvaise utilisation ou installation, d’une altération et du retrait de l’étiquette de contrôle de qualité, d’une installation dans un environnement mal approprié ou d’une installation non-conforme à la dernière édition du Règlement national de câblage. Si ce produit tombe en panne pendant la période de garantie, il sera remplacé gratuitement, sous réserve d’une installation correcte et du renvoi de l’unité défectueuse. Aurora n’accepte aucune responsabilité pour les coûts d’installation associés au remplacement de ce produit. Cette garantie est en sus des droits légaux dans votre pays d’achat. Aurora se réserve le droit de modifier les spécifications sans préavis



**Umweltschutz (W.E.E.E.) – Auroras WEEE-Registrierungsnummer WEE/BG0130YX (nur GB)**



Die WEEE-Richtlinie (Elektro- und Elektronikgeräte-Abfall-Richtlinie) schreibt vor, dass keines unserer Produkte, das diese Kennzeichnung (links) trägt, mit anderen Haushalts- oder kommerziellen Abfällen zusammen entsorgt werden darf. Aurora erhebt keine WEEE-Entsorgungsgebühren von ihren Kunden für von der WEEE-Richtlinie betroffene Produkte. Um mögliche Schäden für die Umwelt oder die Gesundheit von Personen durch unkontrollierte Abfallentsorgung zu vermeiden, trennen Sie bitte all solche Produkte von anderen Abfallarten und lassen Sie es vor Ort fachgerecht recyceln. Fragen Sie bei den örtlichen Behörden, Recyclingstandorten oder Einzelhändlern hinsichtlich einer Recycling-Beratung nach. Wenn ein Anbieter bei dem Kauf eines Aurora-Produkts eine WEEE-Entsorgungsgebühr erhoben hat, so sollten Sie diesen fragen, wie das Produkt für eine fachgerechte Entsorgung zurückgenommen wird.

**GARANTIE**

Dieses Produkt hat eine Garantiedauer von 5 Jahren ab dem Kaufdatum. Die Garantie entfällt im Falle von unsachgemäßem Gebrauch, Installation, Fälschung und Entfernung des Datumsetiketts, der Installation in einer ungeeigneten Arbeitsumgebung oder einer Installation, die nicht den nationalen elektrischen Anschlussvorschriften genügt. Sollte dieses Produkt während der Garantiedauer ausfallen, wird es gebührenfrei ausgetauscht, wenn es korrekt installiert worden ist und das fehlerhafte Gerät zurückgegeben wird. Aurora haftet nicht für Installationskosten, die mit dem Austausch dieses Produkts zusammenhängen. Diese Garantie gilt zusätzlich zu den gesetzlichen Rechten des Landes, in dem Sie den Kauf getätigt haben. Aurora behält sich das Recht vor, ohne vorherige Benachrichtigung die Spezifikationen zu ändern.



**Protezione ambientale (RAEE) – Reg. RAEE n. WEE/BG0130YX Aurora (Solo UK)**



La Direttiva concernente i Rifiuti di apparecchiature elettriche ed elettroniche (RAEE) prevede che tutti i nostri prodotti che presentano questo simbolo (a sinistra) non debbano essere smaltiti assieme ad altri rifiuti domestici o commerciali. Aurora non addebita alcun onere di smaltimento RAEE ai propri clienti per prodotti RAEE. Per evitare possibili danni all’ambiente o alla salute umana derivanti da uno smaltimento non controllato dei rifiuti, separate tali prodotti da altri tipi di rifiuti e riciclateli responsabilmente presso i centri di smaltimento locali. Consultate l’Agenzia competente, il centro di smaltimento o il rivenditore locali su come smaltire il prodotto. Se, all’acquisto di un prodotto Aurora, il fornitore ha imposto una sovrattassa per lo smaltimento RAEE, si consiglia di contattarlo per informazioni sulla restituzione del prodotto per il corretto smaltimento.

**GARANZIA**

Il prodotto è garantito nel paese di acquisto per un periodo di 5 anni dalla data di acquisto. La garanzia non è valida in caso di uso improprio, installazione scorretta, manomissione, rimozione dell’etichetta della data del Q.C. (controllo qualità), installazione in ambiente di lavoro inadeguato o installazione in violazione all’ultima edizione delle Normative nazionali di cablaggio. In caso di guasto durante il periodo di validità della garanzia, il prodotto verrà sostituito a titolo gratuito, previa verifica della corretta installazione e restituzione dell’unità difettosa. Aurora non accetta alcuna responsabilità per eventuali costi di installazione associati alla sostituzione del prodotto. La presente garanzia rappresenta un supplemento ai diritti legali applicabili nel paese di acquisto. Aurora si riserva il diritto di modificare le specifiche senza preavviso.



**milieubescherming (W.E.E.E.) - Aurora WEEE Reg.No. WEE/BG0130YX (alleen in het VK) alleen van toepassing in de UK**



De richtlijn voor afvalproducten van elektrische en elektronische apparatuur (WEEE) schrijft voor dat onze producten die van deze markering (links) zijn voorzien niet met ander huishoudelijk of commercieel afval mogen worden weggeworpen. Aurora brengt klanten geen WEEE-afvalkosten in rekening voor WEEE-gerelateerde producten waarop dit van toepassing is. Ter voorkoming van mogelijke schade aan het milieu of de menselijke gezondheid door onbeheerde afvalverwijdering, verzoeken wij u deze producten van andere afvaltypes te scheiden en ze op verantwoordelijke wijze bij uw plaatselijke milieustraat te recyclen. Raadpleeg uw plaatselijke gemeente, milieustraat of detailhandel voor recycle-advies. Als uw leverancier u bij de aankoop van een Aurora-product WEEE-afvalkosten in rekening heeft gebracht, dient u contact met uw leverancier op te nemen over advies betreffende het terugnemen van het product voor correcte afvalverwerking.

**GARANTIE**

Dit product is gegarandeerd voor een periode van 5 jaar en vanaf de aankoopdatum. De garantie is ongeldig in het geval van onjuist gebruik, onjuiste installatie, sabotage, en verwijdering van het kwaliteitscontrolelabel, installatie in een ongeschikte werkomgeving of installatie die niet in overeenstemming is met de huidige editie van de nationale bedragsvoorschriften. Als dit product tijdens de garantieperiode defecten vertoont, wordt het gratis vervangen, behoudens juiste installatie, en na retournering van het defecte product. Aurora aanvaardt geen verantwoordelijkheid voor installatiekosten die verbonden zijn aan de vervanging van dit product. Deze garantie wordt verstrekt naast de wettelijke rechten in uw land van aankoop.



**Protección medioambiental (W.E.E.E.) – Normativa WEEE de Aurora n° WEE/BG0130YX (Solo Reino Unido)**



La normativa en materia de residuos de equipos eléctricos y electrónicos (WEEE) exige que cualquiera de nuestros productos que muestre esta marca (izquierda) no pueda ser eliminado junto con otros residuos comerciales o domésticos. A fin de evitar posibles daños al medioambiente o a la salud humana como consecuencia de la eliminación de residuos, por favor, separe estos productos de otros productos de desecho y reciclelo de manera responsable en sus instalaciones locales. Consulte con las autoridades locales, centros de reciclaje o minoristas si precisa de asesoramiento en materia de reciclado.

**GARANTÍA**

Este producto tiene garantía por un periodo de 5 años a partir de la fecha de compra. La garantía quedará invalidada en caso de uso, instalación o manipulación inadecuados, retirada de la etiqueta de fecha Q.C., instalación de un entorno de trabajo inadecuado o instalación no acorde con la Normativa Nacional de Cableado. En caso de que se produzca un fallo durante el periodo de garantía, será sustituido por otro de modo gratuito siempre que la instalación haya sido correcta y sujeto a la devolución de la unidad defectuosa. Aurora no acepta responsabilidad alguna por cualesquiera costos de instalación asociados con la sustitución de este producto. Esta garantía se suma a los derechos legales del país donde adquiriera el producto. Aurora se reserva el derecho a alterar las especificaciones sin notificación previa.



**Miljöskydd (W.E.E.E.) – Aurora’s WEEE Reg. Nr. WEE/BG0130YX (Enbart Storbritannien)**



Enligt WEEE-direktivet (Waste Electrical & Electronic Equipment Regulations) får inga produkter med denna märkning (symbolen till vänster) kastas i hushållsoporna eller tillsammans med annat kommersiellt avfall. Aurora debiterar inte sina kunder några WEEE-miljöavgifter för berörda elektriska produkter. Orsoterat avfall riskerar att skada miljön och människors hälsa. Särskilt därför allt elavfall från andra typer av avfall och se till att det deponeras hos kommunens återvinningscentral. Din kommun, lokala återvinningscentral eller lokala återförsäljare kan ge mer information om återvinning. Om försäljaren har debiterat en avgift för WEEE-bortskaffning vid inköpet av Aurora-produkten är försäljaren skyldig att ta emot och bortskaffa den uttjänta produkten på ett korrekt sätt.

**GARANTI**

Denna produkt omfattas av 5 års garanti från och med inköpsdatumet. Garantin upphör att gälla vid felaktig användning eller installation, ingrepp, borttagande av etiketten med kvalitetskontrolldatum, installation i olämplig miljö eller installation som inte utförs enligt gällande bestämmelser för installation. Om produkten upphör att fungera under garantiperioden ersätts den kostnadsfritt under förutsättning att installationen utförts korrekt och att den felaktiga produkten returneras. Aurora ansvarar inte för eventuella installationskostnader i samband med utbyte av produkten. Denna garanti gäller utöver lagstadgade rättigheter i inköpslandet. Aurora förbehåller sig rätten att ändra specifikationerna utan förvarning.



**الحماية البيئية (لوائح فضلات الأجهزة الكهربائية والالكترونية (W.E.E.E.) . رقم التسجيل وفقاً للوائح WEEE لشركة Aurora هو WEE/BG0130YX(المملكة المتحدة فقط )**



تتطلب لوائح فضلات الأجهزة الكهربائية والالكترونية (WEEE) أن أي من منتجاتنا التي تظهر عليها هذه العلامة (الموضحة حجة اليسار) يجب عدم التخلص منها مع الفضلات المنزلية أو التجارية الأخرى. ولا تحصل شركة Aurora أي مصاريف للتخلص من المنتج وفقاً للوائح WEEE لعمالها نظير المنتجات المتأثرة فيما يخص بلوائح WEEE. ولتجنب الضرر المحتمل للبيئة أو لصحة الإنسان عند التخلص من الفضلات بدون سيطرة، يُرجى فصل أي منتج من هذه المنتجات عن أي أنواع فضلات أخرى وإعادة تدويرها بأسلوب يتسم بالمسئولية بمرافقكم المحلية. راجع مع السلطة المحلية، أو مركز التدوير أو تاجر التجارة للحصول على المشورة بخصوص التدوير. وعند شرائك أحد منتجات Aurora، فسوف يقوم المتعهد بحصول رسم التخلص من المنتج وفقاً للوائح WEEE ويجب عليك أن تتصل بالمتعهد للحصول على المشورة عن قيامه بأخذ المنتج للتخلص منه بكيفية سليمة.

**الضمان**

ويضمن هذا المنتج لمدة خمس سنوات من تاريخ الشراء. وهذا الضمان لا يسري مفعوله في حالة سوء الاستعمال أو سوء التركيب أو العيب بالمنتج أو إزالة بطاقة تاريخ مراقبة الجودة، أو عند التركيب في مكان غير ملائم بوسط العمل أو عند تركيبه على نحو غير مطابق للطبقة الحالية من اللوائح الوطنية لتوصيلات الأسلاك. وإذا احتقق هذا المنتج أثناء فترة الضمان فسوف يتم استبداله مجاناً ويخضع ذلك للتركيب السليم وإزعاج الوحدة التالفة. ولا تقل شركة Aurora المسئولية عن أي تكاليف للتركيب مرتبطة باستبدال هذا المنتج. وهذا الضمان هو بالإضافة إلى حقوق الشراء القانونية في البلادكم. وتحفظ Aurora بالحق في تعديل المواصفات بدون إشعار مسبق.