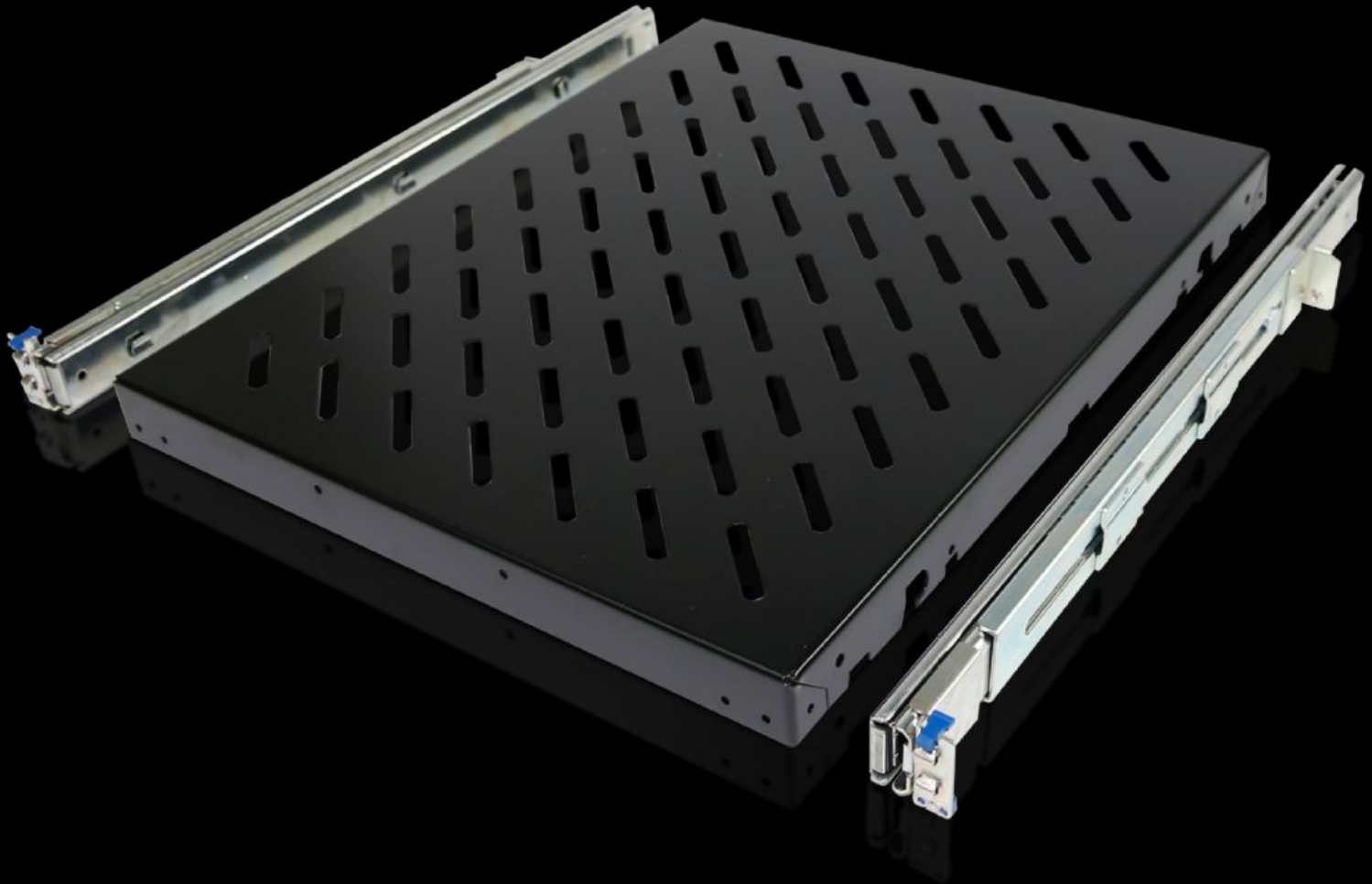


Rittal – The System.

Faster – better – everywhere.



DK 5501.675

Tablette extractible

État: 27/05/2024 (La source: rittal.com/fr-fr)

ENCLOSURES

POWER DISTRIBUTION

CLIMATE CONTROL

IT INFRASTRUCTURE

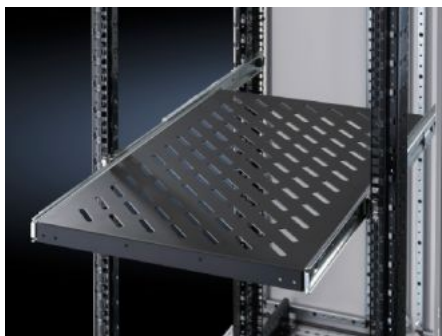
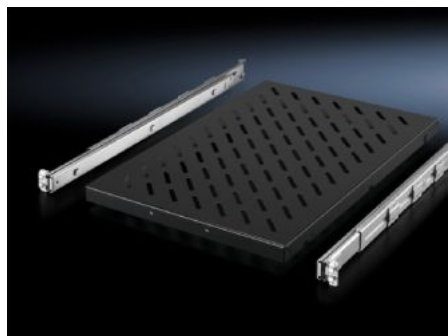
SOFTWARE & SERVICES

FRIEDHELM LOH GROUP



DK 5501.675 - Tablette extractible pour baies VX IT, TS IT, TE, TX CableNet

Pour le montage entre deux niveaux de fixation 19".



Caractéristiques

| | |
|-----------------------------|--|
| Référence | DK 5501.675 |
| Description produit | Pour le montage entre deux plans de fixation 19", sur les montants 19" ou sur les cadres de montage 19". |
| Avantages | Montage rapide réalisable par une seule personne et sans outils depuis l'avant de l'armoire Autobloquant Extraction complète |
| Domaines d'application | Réglable en profondeur pour s'adapter aux écartements des plans 19" personnalisés |
| Matériau | Tôle d'acier |
| Finition | Tablette : laquée Rails télescopiques / Kit de montage : zingués |
| Couleur | RAL 9005 |
| Composition de la livraison | Tablette ajourée Glissières télescopiques avec accessoires de montage Matériel de fixation inclus |
| Charge admissible | 50 kg |
| Dimensions | Largeur: 419 mm Profondeur: 500 mm |

Caractéristiques

| | |
|--------------------------------|--|
| Convient à | Type de coffret: VX IT TS IT TE TX CableNet |
| Écartement entre les plans 19" | 400 - 600 mm |
| Unité d'emballage | 1 p. |
| Poids/UE | 6,2 kg |
| Numéro du tarif douanier | 73269098 |
| EAN | 4028177679115 |
| E-Number Sweden | E7239594 |
| ETIM 7.0 | EC002620 |
| ECLASS 8.0 | 27189261 |