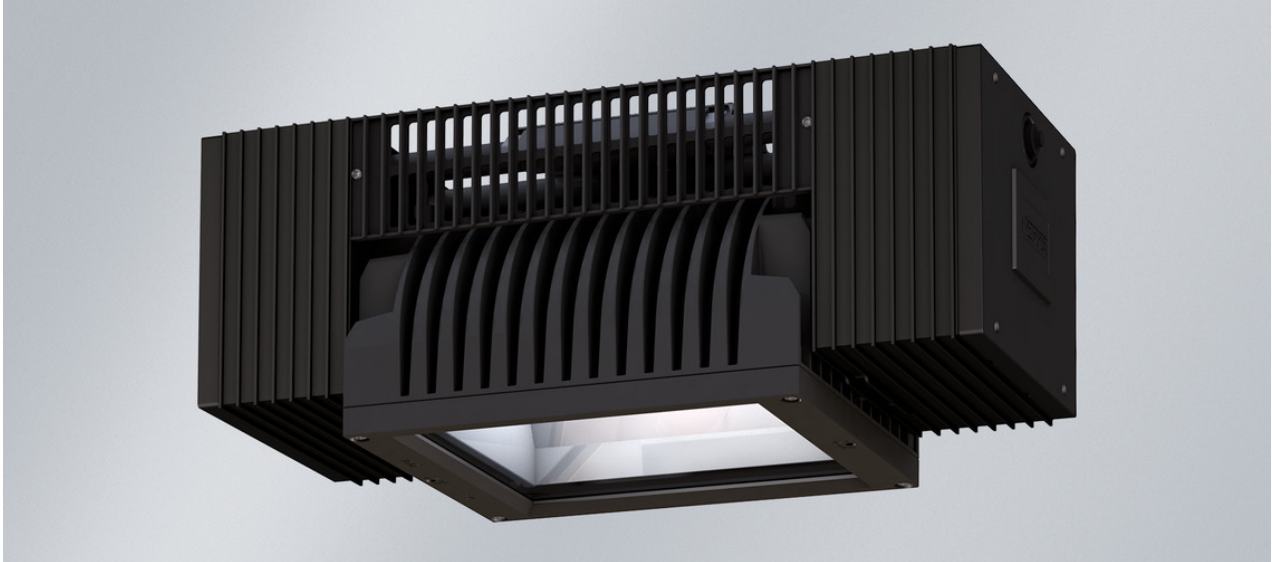
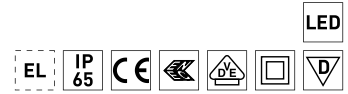


URANUS 113

PMMA Transopal® (résistant aux chocs), 11400 lm, 72 W, Vitre en verre trempé sécurit transparent, Diffus

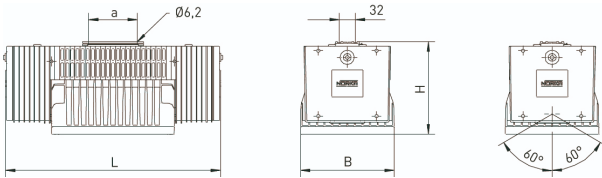
Code article: 967 113 35 69 - H1



L'illustration peut différer



DIMENSIONS



L	424 mm
B	185 mm
H	180 mm
a	96 mm
Poids maxi	4,7 kg

DESCRIPTION

Projecteur avec COB LED. Utilisable dans les applications industrielles avec différentes hauteurs de montage, pour l'illumination de bâtiments et d'espaces publicitaires, ou l'éclairage de parkings, par exemple. Corps du luminaire en matière synthétique renforcée à la fibre de verre, résistant aux intempéries et aux UV, compartiment réflecteur en fonte d'aluminium, couleur similaire au RAL 9005. Compartiment réflecteur orientable avec blocage de position à 120°. Lampe et appareillage sont séparés thermiquement. Joint en caoutchouc synthétique siliconé résistant au vieillissement et non déformable. Utilisable à l'intérieur comme à l'extérieur, conformément à l'indice de protection IP 65. Classe de protection II. Vitre de fermeture en verre trempé sécurit (ESG), polycarbonate transparent (incassable) avec réflecteur interne en aluminium (MIRO-SILVER®). Luminaire prêt à être monté et raccordé. Driver intégré, tension d'alimentation 230-240 V CA/CC. Deux passe-fils M20 côté frontal. Deux passe-fils supplémentaires M20 dissimulés sur le dessus du projecteur. Fixation murale ou au plafond par un support de fixation en aluminium.

URANUS 113

PMMA Transopal® (résistant aux chocs), 11400 lm, 72 W, Vitre en verre trempé sécurit transparent, Diffus

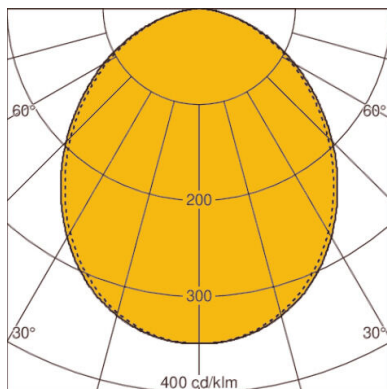
Code article: 967 113 35 69 - H1

CARACTÉRISTIQUES

Version	113	Réglable	orientable
Lampe	Module LED	max. Puissance système	72 W
Durée de vie de la lampe	L80 B10 > 60.000 h à +45°C	Température de couleur	blanc, 850/5000 K, Ra > 80
Température ambiante habituelle	-25°C jusqu'à +45°C	Cohérence des couleurs (ellipse de McAdam)	SDCM3
Nombre de lampe	2 lampe(s)	Flux lumineux de la lampe	11400 lm
Matériau du corps de l'appareil	Matière synthétique/aluminium	Efficacité lumineuse	129 lm/W
Couleur / Corps	noir	Classe de protection	II
Matériau / Fermeture	Vitre en verre trempé sécurit transparent	Indice de protection (IP)	IP65
Répartition lumineux	Diffus	Appareillage	appareil de service LED commandé par courant, non gradable, 230 V - 240 VAC/DC, 0/ 50/ 60 Hz
ENEC / VDE	Oui / Oui	Valeur UGR (4H8H)*	31
EL (Emergency Lighting)	En option	Câblage traversant	5 x 2,5 mm ²
		Résistance aux chocs	IK07
		Type de montage	Apparent, Montage au plafond, Montage mural, Montage individuel
		Vitre supplémentaire	PMMA Transopal® (résistant aux chocs)
		Interchangeabilité du driver électronique	Appareil d'alimentation remplaçable par un professionnel

* L'UGR mentionnée ci-dessus est basée sur un exemple de calcul. La valeur effective ne peut être déterminée qu'au moyen d'une étude d'éclairage.

DIAGRAMME



LOR: 81,0%