

## DIRTMAGPLUS

### Dispositif multifonctions avec filtre et décantation

#### FONCTION

le dispositif multifonctions comprend 2 éléments distincts :

Un **pot de décantation** servant à séparer les impuretés déposées dans les circuits ainsi que les particules ferreuses grâce à son anneau magnétique

Un **filtre** interchangeable assurant l'efficacité du dispositif en phase de démarrage et durant le fonctionnement



#### CARACTERISTIQUES TECHNIQUES

##### Matériaux

Corps : PA66G30  
Couvercle du pot de décantation : PA66G30  
Couvercle supérieur : laiton EN 12164 CW614N  
Vis de purge : laiton EN 12164 CW614N  
Bague pour T de raccord : PPSG40  
Grille interne : HDPE  
Dispositif de récupération des impuretés : POM  
Filtre POM-acier inox (AISI 304)  
Joints d'étanchéité : EPDM  
Robinet de vidange  
avec tétine : laiton EN 12165CW 617N  
Vanne d'arrêt : laiton EN 12165CW 617N

##### Performances

Fluides admissibles : eau glycolée  
Pourcentage maxi de glycol : 30%  
Pression maximale de service : 3 bar  
Plage de température d'exercice : 0+90°C  
Induction magnétique système à anneau : 2 x 0,3 T  
Ouverture des mailles du filtre de premier nettoyage (bleu fourni) Ø : 0,30 mm ( 300 µ )  
Ouverture des mailles du filtre de maintien (gris-rechange réf. F49474/GR) Ø : 0,80 mm ( 800 µ )  
Volume interne dispositif 0,4 l

#### CARACTERISTIQUES FONCTIONNELLES



Evacuation de l'air par un purgeur manuel

L'anneau magnétique se retire sans outils



Le DIRTMAGPLUS est équipé d'une vanne de chasse orientable, avec tétine.

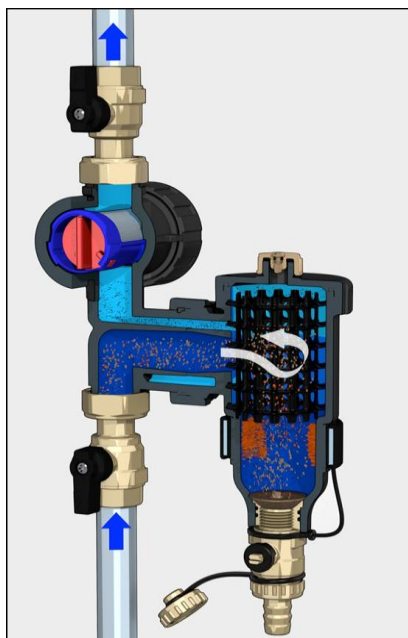


**Pose sur conduite horizontale ou verticale**



**Accès bi-directionnel pour le démontage du filtre**

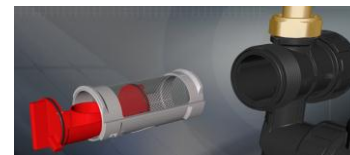
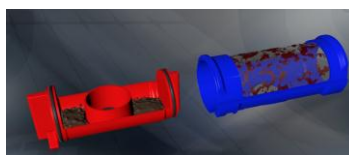
## PRINCIPE DE FONCTIONNEMENT



Lors du premier passage l'eau en circulation dans l'installation traverse d'abord le pot de décantation puis le filtre à cartouche.

1. Le pot de décantation sépare les impuretés présentes dans l'eau et les dépose.
2. L'anneau magnétique bloque les impuretés métalliques et la magnétite.
3. Le filtre bloque les impuretés restantes.

**100% de séparation dès le 1<sup>er</sup> passage ( $\varnothing > 0,3\text{mm}$ )**

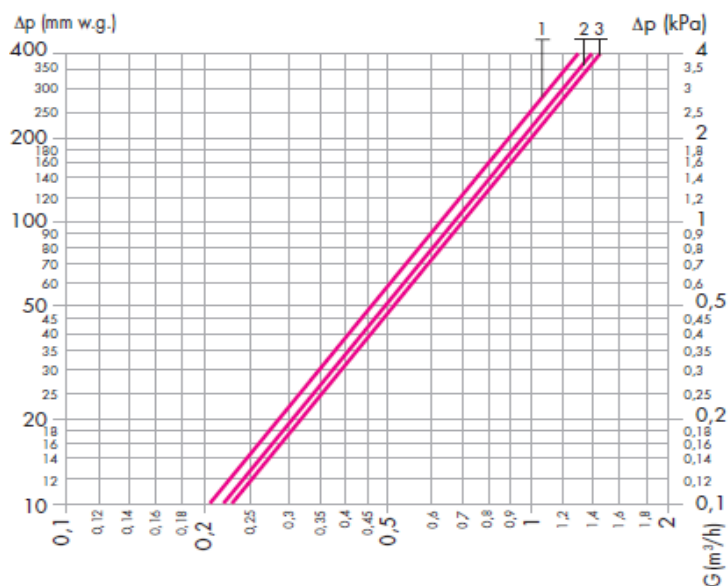


Après quelques cycles :

1. Fermer les vannes d'arrêt.
2. Retirer l'anneau magnétique.
3. Ouvrir la vanne de chasse.
4. Extraire la cartouche filtrante.
5. Remplacement du filtre fin par le filtre standard.

## CARACTERISTIQUES HYDRAULIQUES

		Kv (m <sup>3</sup> /h)
Filtre bleu 0,3 ( fourni )	3/4" et 1"	6,3
Filtre gris 0,8 (rechange)	3/4" et 1"	6,7
Sans filtre	3/4" et 1"	7



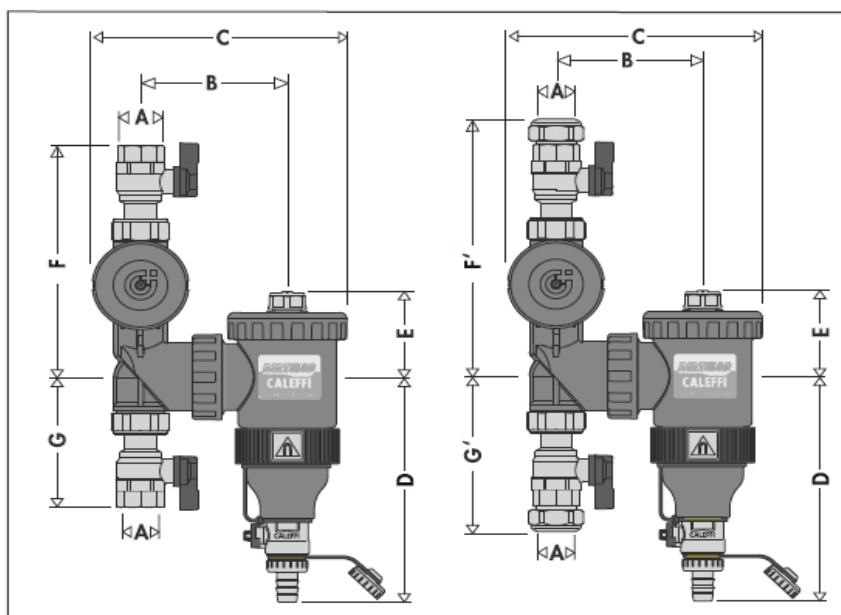
## POSE

Le DIRTMAGPLUS doit respecter le sens du flux indiqué par la flèche sur le té de raccordement, et de préférence sur le retour.

Toujours procéder au montage/démontage lorsque le circuit est froid et n'est plus sous pression.

NB : utiliser la clé fournie pour serrer à fond l'écrou tournant du T de raccordement.

## COTES



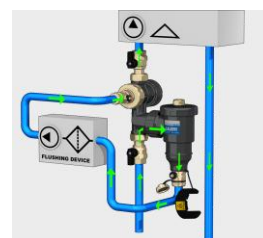
	DN	A	B	C	D	E	F/F'	G/G'	Poids (kg)
<b>FP54520</b>	20	3/4"	106,5	182	172,5	65,5	178	101	1,5
<b>FP54526</b>	25	1"	106,5	182	172,5	65,5	182	105	1,5

## OPTIONS



réf. : KRFP545

Le kit est composé d'un bouchon de dérivation avec vanne et tétine, et d'un élément intérieur permettant de séparer les fluides départ / retour.



*Exemple de rinçage  
Pompe non fournie*



réf. : TS545

L'utilisation du filtre standard avec une maille plus grande (0,80 mm) permet de continuer la filtration de l'eau pendant le fonctionnement de l'installation sans créer de pertes de charges significatives.