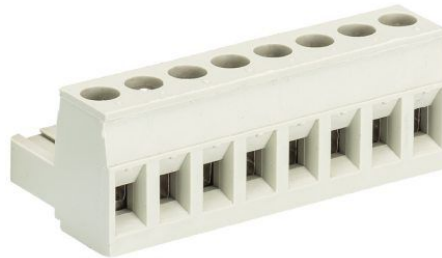


Fiche produit

Article n° 25.340.4253.0

Connecteur PCB 8213 B / 12 OB

Barette à enfichage indirect, pas 5,08mm enfichage dans le sens du conducteur, raccordement par vis, 12 pôles, couleur gris, sans marquage, type 8213 B/12 OB



Article n°	25.340.4253.0
EAN	4015573189850
Unité de commande	50 Piece(s)

certificats/approbations

Données techniques
général

Espacement modulaire	5,08 mm
Type de connexion	Connexion à vis
processus de soudure	Aucun
Répartiteur compact	boîte
Nombre de pôles	12
Marquage	Aucun
Fixation	Aucun
Sens de branchement du connecteur	180°

Données techniques

Section transversale nominale	2,5 mm ²
Courant nominal	12 A
Catégorie de surtension I	1000 V
Catégorie de surtension II	400 V
Catégorie de surtension III	250 V
Tension nominale d'impulsion	4 kV
longueur de fil	6 mm

données de connection

Section minimum fil rigide	0,14 mm ²
Section maximum fil rigide	2,5 mm ²
Section minimum multi-brins	0,14 mm ²
Section maximum multi-brins	2,5 mm ²
longueur de fil	6 mm

Données techniques UL/CSA

Section traversante norme UL	22-12 AWG
Tension UL	300 V
Câblage actuel	15 A
Câblage d'usine actuelle	15 A
Section traversante norme CSA	22-12 AWG
Tension CSA	300 V

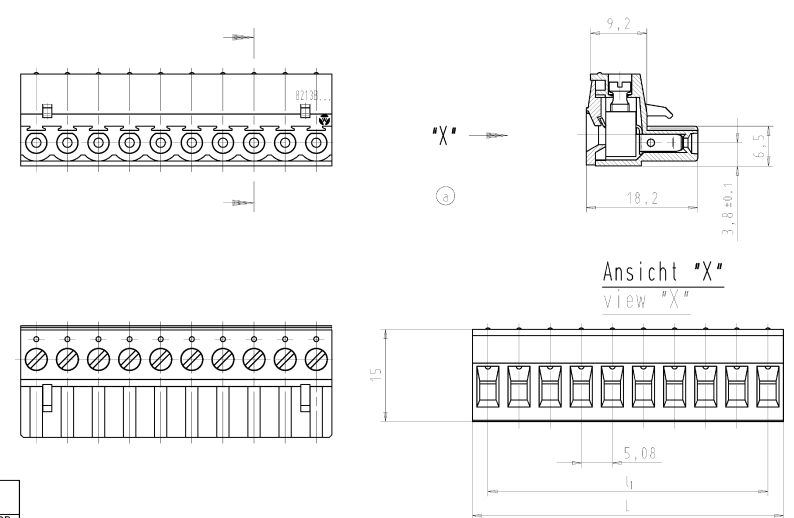
CSA actuel	15 A
------------	------

Autre

Type de matériau d'isolation	Thermo-plastique
Couleur	gris
hauteur	15 mm
Longueur	60,96 mm
profondeur	18,2 mm
matière Vis de fixation	CuSn/Steel
matière de base de contact	CuSn
matière surface de contact	Sn

Dessin technique

gezeichnete Ausführung:
drawn version
10 poles



Ansicht "X"
view "X"

Teile-Nr.	Pol.-Z.	L	tl	Typ
25.340.3253.F	2	10.16%	5.08%	8213 B/ 2 OB
25.340.3353.F	3	15.24%	10.16%	8213 B/ 3 OB
25.340.3453.F	4	20.32%	15.24%	8213 B/ 4 OB
25.340.3553.F	5	25.40%	20.32%	8213 B/ 5 OB
25.340.3653.F	6	30.48%	25.40%	8213 B/ 6 OB
25.340.3753.F	7	35.56%	30.48%	8213 B/ 6 OB
25.340.3853.F	8	40.64%	35.56%	8213 B/ 7 OB
25.340.3953.F	9	45.72%	40.64%	8213 B/ 8 OB
25.340.4053.F	10	50.80%	45.72%	8213 B/ 9 OB
25.340.4153.F	11	55.88%	50.80%	8213 B/10 OB
25.340.4253.F	12	60.96%	55.88%	8213 B/11 OB
25.340.4353.F	13	66.04%	60.96%	8213 B/12 OB
25.340.4453.F	14	71.12%	66.04%	8213 B/13 OB
25.340.4553.F	15	76.20%	71.12%	8213 B/14 OB
25.340.4653.F	16	81.28%	76.20%	8213 B/15 OB
25.340.4753.F	17	86.36%	81.28%	8213 B/16 OB
25.340.4853.F	18	91.44%	86.36%	8213 B/17 OB
25.340.4953.F	19	96.52%	91.44%	8213 B/18 OB
25.340.5053.F	20	101.60%	96.52%	8213 B/19 OB
25.340.5153.F	21	106.68%	101.60%	8213 B/20 OB
25.340.5253.F	22	111.76%	106.68%	8213 B/21 OB
25.340.5353.F	23	116.84%	111.76%	8213 B/22 OB
25.340.5453.F	24	121.92%	116.84%	8213 B/23 OB

Zeichnung / Drawing No. 25.340.3253.0 01K a	
Material / Material 8213 B/ OB	Type / Typ pluggable PCB terminal LP_BUCHSENLEISTE
mit Steck- und Schraubanschluß Rastermaß 5,08 with plug in and screw connection pitch 5,08	