

FL SWITCH 1001T-4POE - Industrial Ethernet Switch



2891064

<https://www.phoenixcontact.com/fr/produits/2891064>

Veillez tenir compte du fait que les données affichées dans ce document PDF proviennent de notre catalogue en ligne. Vous trouverez les données complètes dans la documentation utilisateur. Nos conditions générales d'utilisation des téléchargements sont applicables.



Ethernet Switch à PoE+, conforme à la spécification IEEE 802.3at. Comprend quatre ports de type PoE+ et un port RJ45 standard, tous à vitesse de transmission de 10/100 Mbit/s.

Avantages

- Plage d'alimentation étendue : 18 ... 57 V DC
- Auto-crossing
- Plage de température étendue -40° ... +75°C
- Alimentation en tension redondante
- LED d'état UOP par port
- Autonégociation
- Détection automatique d'appareils alimentés en courant conformément à IEEE-Standard 802.3at ou 802.3af

Données commerciales

Référence	2891064
Conditionnement	1 Unité(s)
Commande minimum	1 Unité(s)
Clé de vente	DNN115
Product key	DNN115
Page catalogue	Page 302 (C-6-2019)
GTIN	4046356764322
Poids par pièce (emballage compris)	753,5 g
Poids par pièce (hors emballage)	685 g
Numéro du tarif douanier	85176200
Pays d'origine	TW

Caractéristiques techniques

Dimensions

Largeur	55 mm
Hauteur	117 mm
Profondeur	78 mm

Remarques

Généralités	Mode de fonctionnement B PoE
Restriction d'utilisation	
Remarque CEM	CEM : produit de classe A, voir déclaration du fabricant dans la section Téléchargements

Indications sur les matériaux

Matériau du boîtier	Aluminium
---------------------	-----------

Montage

Type de montage	Montage sur profilé
-----------------	---------------------

Interfaces

Ethernet

Type de raccordement	RJ45
Remarque concernant la connectique	Autonegotiation et Autocrossing
Vitesse de transmission	10/100 MBit/s
Physique de transmission	Ethernet RJ45
Distance de transmission	100 m (entre émetteur / récepteur)
LED de signalisation	LNK/ACT, 100, POE
Nombre de voies	1 (Port RJ45)

Ethernet (PoE)

Type de raccordement	RJ45
Vitesse de transmission	10/100 MBit/s
Physique de transmission	Ethernet RJ45
Distance de transmission	100 m (entre émetteur / récepteur)
LED de signalisation	LNK/ACT, 100, POE
Nombre de voies	4 (Ports RJ45)

Propriétés du produit

Type	Stand-Alone
Type de produit	Switch
Gamme de produits	Unmanaged PoE Switches 1000
MTTF	68 Années (Standard MIL-HDBK-217F, température 25 °C, cycle de fonctionnement 100 %)

Fonctions switch

Fonctionnalité de base	PSE, Conforme à IEEE 802.3at
Contact de signalisation tension de commande	24 V DC
Contact de signalisation courant de commande	100 mA
Indicateurs d'état et de diagnostic	LED : U_{S1} , U_{S2} (tension d'alimentation redondante), alarme (contact d'alarme), Link/Activity et PoE par port Ethernet
Autres fonctions	Autonegotiation

Fonctions de sécurité

Fonctionnalité de base	PSE, Conforme à IEEE 802.3at
------------------------	------------------------------

Propriétés électriques

Consommation de puissance	129 W
Diagnostic local	US1, US2 Tension d'alimentation LED verte
	PoE Détection PoE LED jaune
	LNK/ACT Etat de la liaison/transmission de données LED verte
	Alarme Panne de courant d'US1 ou US2/défaillance de connexion
Puissance dissipée maximale en condition nominale	129,6 W
Section contrôlée	Tension d'alimentation/mise à la terre électronique 500 V AC 1 min.
Support de transmission	Cuivre

Alimentation

Tension d'alimentation (DC)	24 V DC
Plage de tension d'alimentation	18 V DC ... 57 V DC
Raccordement alimentation	Par MINICONNEC, section maximale des conducteurs 2,5 mm ²
Choc de courant d'enclenchement	18 A (57 V DC pour 100 µs)
	10 A (24 V DS pour 100 µs)
Ondulation résiduelle	3,6 V _{CC} (à l'intérieur de la plage de tension admissible)
Courant max. absorbé	6,2 A (Charge nominale maximale)
Courant absorbé typique	148 mA (pour $U_S = 24$ V DC)

Fonction

Contact de signalisation tension de commande	24 V DC
Contact de signalisation courant de commande	100 mA

Caractéristiques de raccordement

Technologie de raccordement

Dénomination connexion enfichable	Alimentation oui
-----------------------------------	---------------------

Alimentation

Type de raccordement	Raccordement vissé
Section de conducteur rigide	0,2 mm ² ... 2,5 mm ²
Section de conducteur souple	0,2 mm ² ... 2,5 mm ²

FL SWITCH 1001T-4POE - Industrial Ethernet Switch



2891064

<https://www.phoenixcontact.com/fr/produits/2891064>

Section de conducteur AWG	24 ... 12
Longueur à dénuder	7 mm

Conditions environnementales et de durée de vie

Conditions ambiantes

Indice de protection	IP20
Température ambiante (fonctionnement)	-40 °C ... 75 °C
Température ambiante (stockage/transport)	-40 °C ... 85 °C
Humidité de l'air admissible (fonctionnement)	5 % ... 95 % (pas de condensation)
Humidité de l'air admissible (stockage/transport)	5 % ... 95 % (pas de condensation)
Pression atmosphérique (service)	86 kPa ... 108 kPa (Altitude 1500 mètres)
Pression atmosphérique (stockage/transport)	66 kPa ... 108 kPa (altitude 3500 mètres)

Données CEM

Conformité aux directives CEM	CEI 61000-6-2 CEI 61000-4-2 (Immunité aux décharges électrostatiques) Critère B
	CEI 61000-4-3 (Immunité aux champs électromagnétiques rayonnés) Critère A
	CEI 61000-4-4 (Immunité aux transitoires rapides en salves) Critère B
	CEI 61000-4-5 (Immunité à l'onde de choc (foudre)) Critère B
	CEI 61000-4-6 (Immunité aux perturbations conduites) Critère A
	CEI 61000-4-8 (Immunité au champ magnétique 50 Hz) Critère A
	EN 55022 (Perturbations radioélectriques) Critère A
Compatibilité électromagnétique	Conformité à la directive CEM 2004/108/CE

Propriétés du système

Fonctionnalité

Fonctionnalité de base	PSE, Conforme à IEEE 802.3at
------------------------	------------------------------

Signalisation

Affichage d'état	LED : U_{S1} , U_{S2} (tension d'alimentation redondante), alarme (contact d'alarme), Link/Activity et PoE par port Ethernet
------------------	--

FL SWITCH 1001T-4POE - Industrial Ethernet Switch



2891064

<https://www.phoenixcontact.com/fr/produits/2891064>

Homologations

🔗 To download certificates, visit the product detail page: <https://www.phoenixcontact.com/fr/produits/2891064>



EAC

Identifiant de l'homologation: RU *-DE.A*08.B.00739



UL Listed

Identifiant de l'homologation: FILE E 140324



cUL Listed

Identifiant de l'homologation: FILE E 140324



KC

Identifiant de l'homologation: MSIP-REI-PCK-2891064

cULus Listed

FL SWITCH 1001T-4POE - Industrial Ethernet Switch



2891064

<https://www.phoenixcontact.com/fr/produits/2891064>

Classifications

ECLASS

ECLASS-11.0	19170402
ECLASS-12.0	19170402
ECLASS-13.0	19170402

ETIM

ETIM 9.0	EC000734
----------	----------

UNSPSC

UNSPSC 21.0	43222600
-------------	----------

FL SWITCH 1001T-4POE - Industrial Ethernet Switch



2891064

<https://www.phoenixcontact.com/fr/produits/2891064>

Conformité environnementale

REACH SVHC	Lead 7439-92-1
China RoHS	Période d'utilisation conforme (EFUP) : 10 ans ;
	Vous trouverez des informations sur les substances dangereuses dans la déclaration du fabricant dans l'onglet « Téléchargements »

2891064

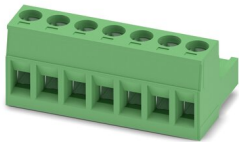
<https://www.phoenixcontact.com/fr/produits/2891064>

Accessoires

MSTB 2,5/ 7-ST - Connecteur mâle pour C.I.

1754546

<https://www.phoenixcontact.com/fr/produits/1754546>



Connecteur mâle pour C.I., section nominale: 2,5 mm², coloris: vert, intensité nominale: 12 A, tension de référence (III/2): 320 V, surface des contacts: étain, type de contact: Connecteur femelle, nombre de potentiels: 7, nombre de rangées: 1, nombre de pôles: 7, nombre de connexions: 7, gamme d'articles: MSTB 2,5/..-ST, pas: 5 mm, type de raccordement: Raccordement vissé avec bague, surface d'attaque des vis: L Fente longitudinale, sens d'enfichage conducteur/circuit imprimé: 0 °, clip de verrouillage: - Clip de verrouillage, système débrosable: COMBICON MSTB 2,5, verrouillage: sans, type de fixation: sans, type de conditionnement: emballé dans un carton

QUINT4-PS/1AC/48DC/5 - Alimentation

2904610

<https://www.phoenixcontact.com/fr/produits/2904610>



Alimentation QUINT POWER à découpage primaire pour montage sur profilé, avec caractéristiques de sortie au choix et technologie SFB (Selective Fuse Breaking), entrée : monophasée, sortie : 48 V DC / 5 A

FL SWITCH 1001T-4POE - Industrial Ethernet Switch



2891064

<https://www.phoenixcontact.com/fr/produits/2891064>

QUINT4-PS/1AC/48DC/10 - Alimentation

2904611

<https://www.phoenixcontact.com/fr/produits/2904611>



Alimentation QUINT POWER à découpage primaire pour montage sur profilé, avec caractéristiques de sortie au choix et technologie SFB (Selective Fuse Breaking), entrée : monophasée, sortie : 48 V DC / 10 A

TRIO-PS-2G/1AC/48DC/5 - Alimentation

2903159

<https://www.phoenixcontact.com/fr/produits/2903159>



Alimentation TRIO, à découpage primaire, pour montage sur profilé, entrée : monophasée, sortie : 48 V DC / 5 A, réserve de puissance dynamique, raccordement autodénudant sans outil pour câbles rigides et flexibles munis d'embouts

FL SWITCH 1001T-4POE - Industrial Ethernet Switch



2891064

<https://www.phoenixcontact.com/fr/produits/2891064>

TRIO-PS-2G/1AC/48DC/10 - Alimentation

2903160

<https://www.phoenixcontact.com/fr/produits/2903160>



Alimentation TRIO POWER à découpage primaire avec raccordement Push-in pour montage sur profilé, entrée : monophasée, sortie : 48 V DC/10 A

UNO-PS/1AC/24DC/150W - Alimentation

2904376

<https://www.phoenixcontact.com/fr/produits/2904376>



Alimentation UNO à découpage primaire pour montage sur profilé, entrée : monophasée, sortie : 24 V DC/150 W

FL SWITCH 1001T-4POE - Industrial Ethernet Switch



2891064

<https://www.phoenixcontact.com/fr/produits/2891064>

UNO-PS/1AC/24DC/240W - Alimentation

2904372

<https://www.phoenixcontact.com/fr/produits/2904372>



Pour les installations neuves, utilisez l'article suivant : 1096432.

Alimentation UNO à découpage primaire pour le montage sur rail DIN, entrée : monophasée, sortie : 24 V DC/240 W

UNO2-PS/1AC/48DC/240W - Alimentation

1110155

<https://www.phoenixcontact.com/fr/produits/1110155>



Alimentation à découpage primaire, UNO POWER, Raccordement vissé, Montage sur profilé, entrée: 1 phasée, sortie : 48 V DC / 5 A, réglable de 42 V DC ... 56 V DC

FL SWITCH 1001T-4POE - Industrial Ethernet Switch



2891064

<https://www.phoenixcontact.com/fr/produits/2891064>

FL PD 1001 T GT - Module Ethernet

2891042

<https://www.phoenixcontact.com/fr/produits/2891042>



Séparateur Power-over-Ethernet (PD) Factoryline dédié à la séparation de l'énergie et des données suivant IEEE 802.3af et at, aucune configuration requise, fonction possible avec réseaux 10, 100, 1 000 MBit/s, tension de sortie 24 V DC

DT-LAN-CAT.6+ - Parafoudre

2881007

<https://www.phoenixcontact.com/fr/produits/2881007>



Protection antisurtension selon classe E_A (CAT6_A), pour Ethernet Gigabit (jusqu'à 10 Gbits/s), Token Ring, FDDI/CDDI, RNIS, DS1. Convient également pour la technologie Power over Ethernet (PoE++ / 4PPoE) en « mode A » et « mode B ». Adaptateur RJ45 avec câble de terre séparé et pied encliquetable de raccordement à la terre pour profilés NS 35.

FL SWITCH 1001T-4POE - Industrial Ethernet Switch



2891064

<https://www.phoenixcontact.com/fr/produits/2891064>

FL CAT5 PATCH 0,5 - Câble de jonction

2832263

<https://www.phoenixcontact.com/fr/produits/2832263>

Câble de jonction, CAT5, préconfectionné, 0,5 m



FL CAT5 PATCH 1,0 - Câble de jonction

2832276

<https://www.phoenixcontact.com/fr/produits/2832276>

Câble de jonction, CAT5, préconfectionné, 1 m



FL SWITCH 1001T-4POE - Industrial Ethernet Switch



2891064

<https://www.phoenixcontact.com/fr/produits/2891064>

FL CAT5 PATCH 2,0 - Câble de jonction

2832289

<https://www.phoenixcontact.com/fr/produits/2832289>

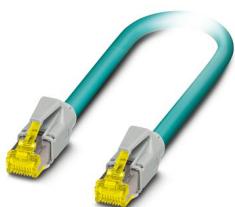


Câble de jonction, CAT5, préconfectionné, 2 m

NBC-R4AC-R4AC-IE8A/.../... - Câble de jonction

1411854

<https://www.phoenixcontact.com/fr/produits/1411854>



Câble de jonction, indice de protection: IP20, nombre de pôles: 8, 10 Gbit/s, CAT6_A, sortie du câble: droit, Ethernet

FL SWITCH 1001T-4POE - Industrial Ethernet Switch



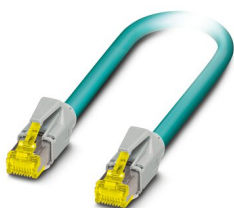
2891064

<https://www.phoenixcontact.com/fr/produits/2891064>

NBC-R4AC/10G-R4AC/10G-94F/2,0 - Câble de jonction

1408360

<https://www.phoenixcontact.com/fr/produits/1408360>

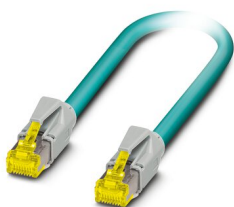


Câble patch, CAT6_A, 4 paires, blindé, liaison non croisée (Line), équipé des deux côtés avec connecteurs RJ45/IP20, matériau gaine extérieure : PUR, longueur : 2,0 m

NBC-R4AC/10G-R4AC/10G-94F/3,0 - Câble de jonction

1408365

<https://www.phoenixcontact.com/fr/produits/1408365>



Câble patch, CAT6_A, 4 paires, blindé, liaison non croisée (Line), équipé des deux côtés avec connecteurs RJ45/IP20, matériau gaine extérieure : PUR, longueur : 3,0 m

FL SWITCH 1001T-4POE - Industrial Ethernet Switch



2891064

<https://www.phoenixcontact.com/fr/produits/2891064>

FL DIN RA - Adaptateur de montage sur profilé

2891053

<https://www.phoenixcontact.com/fr/produits/2891053>

Le FL DIN RA est monté sur un rack normé 19 pouces (EIA-310-D, CEI 60297-3-100) qui permet d'installer en racks des équipements électriques montés sur profilés DIN.

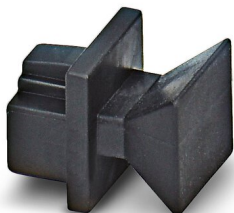


FL RJ45 PROTECT CAP - Protection contre la poussière

2832991

<https://www.phoenixcontact.com/fr/produits/2832991>

Couvercles de protection contre la poussière pour connecteur femelle RJ45



FL SWITCH 1001T-4POE - Industrial Ethernet Switch



2891064

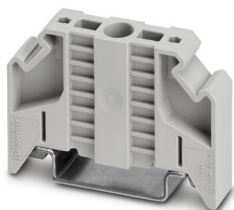
<https://www.phoenixcontact.com/fr/produits/2891064>

E/NS 35 N - Butée

0800886

<https://www.phoenixcontact.com/fr/produits/0800886>

Butée, largeur : 9,5 mm, coloris : gris



Phoenix Contact 2023 © - Tous droits réservés

<https://www.phoenixcontact.com>

PHOENIX CONTACT SAS

52 Boulevard de Beaubourg Emerainville

77436 Marne La Vallée Cedex 2 France

+33 (0) 1 60 17 98 98

documentation@phoenixcontact.fr