

Fiche produit

Caractéristiques

ZB5FK1253

Harmony XB5 - tête bouton à manette lumineuse - flush - 2 pos fix - orange



Principales

| | |
|--|----------------------------------|
| Gamme de produit | Harmony XB5 |
| Type de produit ou équipement | Tête de bouton-tournant lumineux |
| Accessoires associés | LED universelle |
| Nom de l'appareil | ZB5 |
| Matériau de la collerette | Plastique gris foncé |
| Diamètre de fixation | 30,5 mm |
| Type de tête | Collerette affleurante |
| Vente par quantité indivisible | 1 |
| Forme de la tête de l'unité de signalisation | Rond |
| Type d'unité de commande | Position maintenue |
| Profil de l'unité de commande | Orange manette standard |
| Positions de l'unité de commande | 2 position 90° |

Complémentaires

| | |
|--------------------------------|--|
| Largeur hors tout CAO | 37 mm |
| Hauteur hors tout CAO | 37 mm |
| Profondeur hors tout CAO | 46 mm |
| Poids du produit | 0,03 kg |
| Endurance mécanique | 1000000 cycle |
| Code de composition électrique | M3 pour <4 contacts à l'aide de unique blocs dans montage avant avec DEL intégrale M6 pour <2 contacts à l'aide de unique blocs dans montage avant avec DEL intégrale et transformateur M10 pour <2 contacts à l'aide de unique blocs dans montage avant avec DEL intégrale MF1 pour <2 contacts à l'aide de unique blocs dans montage avant avec DEL intégrale M4 pour <4 contacts à l'aide de simple et double blocs dans montage avant avec DEL intégrale |
| Présentation du produit | Élément de base |

Environnement

| | |
|--|--|
| Traitement de protection | TH |
| Température ambiante de stockage | -40...70 °C |
| Température de l'air ambiant en fonctionnement | -40...70 °C |
| Catégorie de surtension | Classe II se conformer à CEI 60536 |
| Degré de protection IP | IP66 se conformer à CEI 60529 IP67 IP69 IP69K |
| Tenue à l'environnement NEMA | NEMA 13 NEMA 4X |
| Tenue au nettoyage haute pression | 7000000 Pa à 55 °C, distance : 0,1 m |

| | |
|----------------------------|--|
| Tenue aux chocs IK | IK03 se conformer à CEI 50102 |
| Normes | UL 508 EN/CEI 60947-5-4 CSA C22.2 No 14 EN/CEI 60947-5-1 EN/CEI 60947-5-5 JIS C8201-5-1 EN/CEI 60947-1 JIS C8201-1 |
| Certifications du produit | CSA DNV Listé UL LROS (Lloyds register of shipping) GL BV |
| Tenue aux vibrations | 5 gn (f= 2...500 Hz) se conformer à CEI 60068-2-6 |
| Tenue aux chocs mécaniques | 30 gn (durée = 18 ms) pour accélération sur 1/2 sinusoïde se conformer à CEI 60068-2-27 50 gn (durée = 11 ms) pour accélération sur 1/2 sinusoïde se conformer à CEI 60068-2-27 |

Emballage

| | |
|--------------------------------|---------|
| Type d'emballage 1 | PCE |
| Nb produits dans l'emballage 1 | 1 |
| Hauteur de l'emballage 1 | 5,45 cm |
| Largeur de l'emballage 1 | 4,3 cm |
| Longueur de l'emballage 1 | 5,2 cm |
| Poids de l'emballage 1 | 22,0 g |

Durabilité de l'offre

| | |
|-------------------------------------|--|
| Statut environnemental de l'offre | Produit Green Premium |
| Régulation REACH | Déclaration REACH |
| Sans SVHC REACH | Oui |
| Directive RoHS UE | Conformité pro-active (Produit en dehors du scope légal RoHS UE) Déclaration RoHS UE |
| Sans métaux lourds toxiques | Oui |
| Sans mercure | Oui |
| Régulation RoHS Chine | Déclaration RoHS Pour La Chine |
| Information sur les exemptions RoHS | Oui |
| Profil environnemental | Profil Environnemental Du Produit |
| Profil de circularité | Informations De Fin De Vie |

Garantie contractuelle

| | |
|----------|---------|
| Garantie | 18 mois |
|----------|---------|

Dimensions



e : Epaisseur du dispositif de serrage : 1 à 6 mm / 0,04 à 0,24 po.

Découpe pour boutons-poussoirs, commutateurs et voyants (trous réalisés, prêt à installer)

Raccordement par borniers à vis ou par connecteurs enfichables



(1) Diamètre sur support ou panneau réalisé

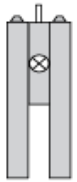
(2) $\varnothing 30,75$ mm recommandé ($\varnothing 30,5 \text{ }_0^{+0,5}$) / $\varnothing 1,21$ po. recommandé ($\varnothing 1,20 \text{ po. }_0^{+0,0196}$)

| Connexions | a (mm) | a (po.) | b (mm) | b (po.) |
|---|--------|---------|--------|---------|
| Par bornes à vis ou connecteur enfichable | 40 | 1,57 | 40 | 1,57 |
| Par connecteurs Faston | 45 | 1,77 | 40 | 1,57 |

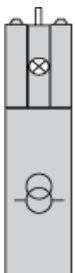
Composition électrique correspondant au code M3



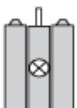
Composition électrique correspondant au code M4



Composition électrique correspondant aux codes M6 et P2



Composition électrique correspondant aux codes M5, M10, MF1, MR1 et MF2



Légende

Contact simple



Contact double



Bloc lumineux




Emplacement possible



Séquence des contacts composant le corps des boutons tournants à 2 positions


Position 315°



| | | | | | |
|-------------|--------------------------|--------------------------|--------------------------|--|--------------------------|
| Poussoir | Position | Haute | <input type="checkbox"/> |  | <input type="checkbox"/> |
| Basse | <input type="checkbox"/> | <input type="checkbox"/> | | | |
| Emplacement | | Gauche | Droite | | |
| Etat | | 0 | 0 | | |
| Contacts | N/O | | ouvert | ouvert | |
| N/C | | fermé | fermé | | |

Position 45°



| | | | | | |
|-------------|--------------------------|--------------------------|--------------------------|---|--------------------------|
| Poussoir | Position | Haute | <input type="checkbox"/> |  | <input type="checkbox"/> |
| Basse | <input type="checkbox"/> | <input type="checkbox"/> | | | |
| Emplacement | | Gauche | Droite | | |
| Etat | | 1 | 1 | | |
| Contacts | N/O | | fermé | fermé | |
| N/C | | ouvert | ouvert | | |