

LS-EMLP (13X9) YE - Repères pour appareils

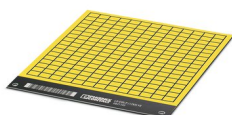


0831733

<https://www.phoenixcontact.com/fr/produits/0831733>

Veillez tenir compte du fait que les données affichées dans ce document PDF proviennent de notre catalogue en ligne. Vous trouverez les données complètes dans la documentation utilisateur. Nos conditions générales d'utilisation des téléchargements sont applicables.

Repères pour appareils, Feuille, jaune, vierge, repérable avec : TOPMARK NEO, LASER
TOPMARK, type de montage: collage, surface utile: 13 x 9 mm, Nombre d'étiquettes: 221



Avantages

- Repérage d'appareils à coller
- Repères pour appareils préconfectionnés au format Lasersheet éprouvé pour un positionnement optimal dans l'appareil de repérage
- Contraste important grâce à un revêtement jaune sur repérage noir

Données commerciales

Référence	0831733
Conditionnement	10 Unité(s)
Commande minimum	10 Unité(s)
Clé de vente	BG241D
Product key	BG241D
Page catalogue	Page 291 (C-3-2019)
GTIN	4046356926720
Poids par pièce (emballage compris)	36,92 g
Poids par pièce (hors emballage)	36,92 g
Numéro du tarif douanier	39191080
Pays d'origine	DE

Caractéristiques techniques

Propriétés du produit

Type de produit	Repérage d'appareils
Version	Laser Sheet

Repérage

Nombre d'étiquettes	221
---------------------	-----

Technologie de repérage

Appareil	1012015 TOPMARK NEO
Imprimabilité	Impression laser directe

Montage

Type de montage	collage
-----------------	---------

Indications sur les matériaux

Epaisseur film	800 µm
Epaisseur colle	50 µm
Adhésif	Acrylate
Coloris	jaune
Matériau	ABS
Composants	exempt de silicone et d'halogène

Conditions environnementales et de durée de vie

Contrôle des matériaux susceptibles de nuire à l'adhésion de la laque

Contrôle des matériaux susceptibles de nuire à la dispersion de la laque (conformité LABS)	VW PV 3.10.7:2005-02
Résultat	Essai réussi

Résistance aux UV

Spécification de contrôle	(Sur la base de la norme) DIN EN ISO 4892-2:2013-06
Résultat	Essai réussi
Durée du contrôle	96 h

Indélébilité des inscriptions

Spécification de contrôle	DIN EN 61010-1 (VDE 0411-1):2011-07 DIN EN 62208 (VDE 0660-511):2012-06 (partiellement)
Isopropanol [CAS n° 67-63-0]	Essai réussi
n-hexane [CAS n° 110-54-3]	Essai réussi
Eau + benzène [CAS n° 64742-82-1]	Essai réussi

Essai dans atmosphère saturée avec atmosphère contenant du dioxyde de soufre

Spécification de contrôle	DIN 50018:2013-05
---------------------------	-------------------

LS-EMLP (13X9) YE - Repères pour appareils



0831733

<https://www.phoenixcontact.com/fr/produits/0831733>

Résultat	Essai réussi
Degré climatique	AHT 1,0 S
Cycles	2

Essai au brouillard salin

Spécification de contrôle	DIN EN 60068-2-11:2000-02
Résultat	Essai réussi

Conditions ambiantes

Température ambiante (fonctionnement)	-20 °C ... 85 °C
Conditions de stockage conseillées	23 °C / 50 % humidité relative. Il est recommandé de les conserver dans l'emballage d'origine, au sec et à l'abri de toute source de luminosité.
Température ambiante recommandée (stockage/transport)	23 °C
Humidité recommandée (stockage/transport)	50 %
Faculté de conservation	12 mois

Dimensions

Largeur	13 mm
Longueur	9 mm
Épaisseur du matériel	0,80 mm

Normes et spécifications

Résistance à l'effacement	DIN EN 61010-1 (VDE 0411-1)
---------------------------	-----------------------------

LS-EMLP (13X9) YE - Repères pour appareils



0831733

<https://www.phoenixcontact.com/fr/produits/0831733>

Classifications

ECLASS

ECLASS-11.0	27281103
ECLASS-12.0	27281103
ECLASS-13.0	27281103

ETIM

ETIM 8.0	EC001288
----------	----------

UNSPSC

UNSPSC 21.0	39131500
-------------	----------

LS-EMLP (13X9) YE - Repères pour appareils

0831733

<https://www.phoenixcontact.com/fr/produits/0831733>

Accessoires

TOPMARK NEO - Imprimante laser

1012015

<https://www.phoenixcontact.com/fr/produits/1012015>



Système d'impression laser pour le repérage efficace de marquages sur métal et sur plastique des gammes de produits LS... ; UCT... ; UC.../PP... ; UM...

TMN-ADAPTER PLATE-LS - Plaque d'adaptation

1012104

<https://www.phoenixcontact.com/fr/produits/1012104>



Plaque d'adaptation pour matériels LS, y compris 4 aimants pour la fixation ponctuelle de matériels de repérage légers

LS-EMLP (13X9) YE - Repères pour appareils



0831733

<https://www.phoenixcontact.com/fr/produits/0831733>

TMN-FRAME-LS - Tôle de fixation

0803478

<https://www.phoenixcontact.com/fr/produits/0803478>

Tôle de maintien pour la fixation périphérique de matériels de repérage légers



TOPMARK LASER-MAG SHEET - Support

0831836

<https://www.phoenixcontact.com/fr/produits/0831836>

Chargeur de feuilles, pour le TOPMARK LASER



LS-EMLP (13X9) YE - Repères pour appareils

0831733

<https://www.phoenixcontact.com/fr/produits/0831733>

TOPMARK LASER - Imprimante laser

0831831

<https://www.phoenixcontact.com/fr/produits/0831831>



Marqueur laser et MARKING NOTEBOOK avec système d'exploitation allemand et clavier allemand, y-compris logiciel CLIP-PROJECT PROFESSIONAL et pilotes déjà installés, mode d'emploi, bac de feuilles, bac de cartes et système d'entraînement 230V

TOPMARK LASER US - Imprimante laser

0803297

<https://www.phoenixcontact.com/fr/produits/0803297>



Marqueur laser et MARKING NOTEBOOK avec système d'exploitation anglais et clavier anglais, y-compris logiciel CLIP-PROJECT PROFESSIONAL et pilotes déjà installés, mode d'emploi, bac de feuilles, bac de cartes et système d'entraînement 120 V

LS-EMLP (13X9) YE - Repères pour appareils



0831733

<https://www.phoenixcontact.com/fr/produits/0831733>

TOPMARK LASER SE SE - Imprimante laser

0803287

<https://www.phoenixcontact.com/fr/produits/0803287>



Marqueur laser et MARKING NOTEBOOK avec système d'exploitation suédois et clavier suédois, y-compris logiciel CLIP-PROJECT PROFESSIONAL et pilotes déjà installés, mode d'emploi, bac de feuilles, bac de cartes et système d'entraînement 230 V.

TOPMARK LASER RU RU - Imprimante laser

0803286

<https://www.phoenixcontact.com/fr/produits/0803286>



Marqueur laser et MARKING NOTEBOOK avec système d'exploitation russe et clavier russe, y-compris logiciel CLIP-PROJECT PROFESSIONAL et pilotes déjà installés, mode d'emploi, bac de feuilles, bac de cartes et système d'entraînement 230V

LS-EMLP (13X9) YE - Repères pour appareils

0831733

<https://www.phoenixcontact.com/fr/produits/0831733>

TOPMARK LASER PT PT - Imprimante laser

0803295

<https://www.phoenixcontact.com/fr/produits/0803295>



Marqueur laser et MARKING NOTEBOOK avec système d'exploitation portugais et clavier portugais, y-compris logiciel CLIP-PROJECT PROFESSIONAL et pilotes déjà installés, mode d'emploi, bac de feuilles, bac de cartes et système d'entraînement 230 V

TOPMARK LASER PL US - Imprimante laser

0803290

<https://www.phoenixcontact.com/fr/produits/0803290>



Marqueur laser et MARKING NOTEBOOK avec système d'exploitation polonais et clavier américain, y-compris logiciel CLIP-PROJECT PROFESSIONAL et pilotes déjà installés, mode d'emploi, bac de feuilles, bac de cartes et système d'entraînement 230 V

LS-EMLP (13X9) YE - Repères pour appareils



0831733

<https://www.phoenixcontact.com/fr/produits/0831733>

TOPMARK LASER IT IT - Imprimante laser

0803292

<https://www.phoenixcontact.com/fr/produits/0803292>



Marqueur laser et MARKING NOTEBOOK avec système d'exploitation italien et clavier italien, y-compris logiciel CLIP-PROJECT PROFESSIONAL et pilotes déjà installés, mode d'emploi, bac de feuilles, bac de cartes et système d'entraînement 230 V

TOPMARK LASER FR FR - Imprimante laser

0803291

<https://www.phoenixcontact.com/fr/produits/0803291>



Marqueur laser et MARKING NOTEBOOK avec système d'exploitation français et clavier français, y-compris logiciel CLIP-PROJECT PROFESSIONAL et pilotes déjà installés, mode d'emploi, bac de feuilles, bac de cartes et système d'entraînement 230 V

LS-EMLP (13X9) YE - Repères pour appareils



0831733

<https://www.phoenixcontact.com/fr/produits/0831733>

TOPMARK LASER ES ES - Imprimante laser

0803293

<https://www.phoenixcontact.com/fr/produits/0803293>



Marqueur laser et MARKING NOTEBOOK avec système d'exploitation espagnol et clavier espagnol, y-compris logiciel CLIP-PROJECT PROFESSIONAL et pilotes déjà installés, mode d'emploi, bac de feuilles, bac de cartes et système d'entraînement 230 V

TOPMARK LASER DK DK - Imprimante laser

0803288

<https://www.phoenixcontact.com/fr/produits/0803288>



Marqueur laser et MARKING NOTEBOOK avec système d'exploitation danois et clavier danois, y-compris logiciel CLIP-PROJECT PROFESSIONAL et pilotes déjà installés, mode d'emploi, bac de feuilles, bac de cartes et système d'entraînement 230 V

LS-EMLP (13X9) YE - Repères pour appareils



0831733

<https://www.phoenixcontact.com/fr/produits/0831733>

TOPMARK LASER DE CH - Imprimante laser

0803285

<https://www.phoenixcontact.com/fr/produits/0803285>



Marqueur laser et MARKING NOTEBOOK avec système d'exploitation allemand et clavier allemand, y-compris logiciel CLIP-PROJECT PROFESSIONAL et pilotes déjà installés, mode d'emploi, bac de feuilles, bac de cartes et système d'entraînement 230V

TOPMARK LASER CN US - Imprimante laser

0803289

<https://www.phoenixcontact.com/fr/produits/0803289>



Marqueur laser et MARKING NOTEBOOK avec système d'exploitation chinois et clavier américain, y-compris logiciel CLIP-PROJECT PROFESSIONAL et pilotes déjà installés, mode d'emploi, bac de feuilles, bac de cartes et système d'entraînement 230 V

Phoenix Contact 2023 © - Tous droits réservés

<https://www.phoenixcontact.com>

PHOENIX CONTACT SAS

52 Boulevard de Beaubourg Emerainville

77436 Marne La Vallée Cedex 2 France

+33 (0) 1 60 17 98 98

documentation@phoenixcontact.fr