

Le profil UBKU permet la pose facile et rapide d'une contre plaque de ventouse sur une porte en verre.

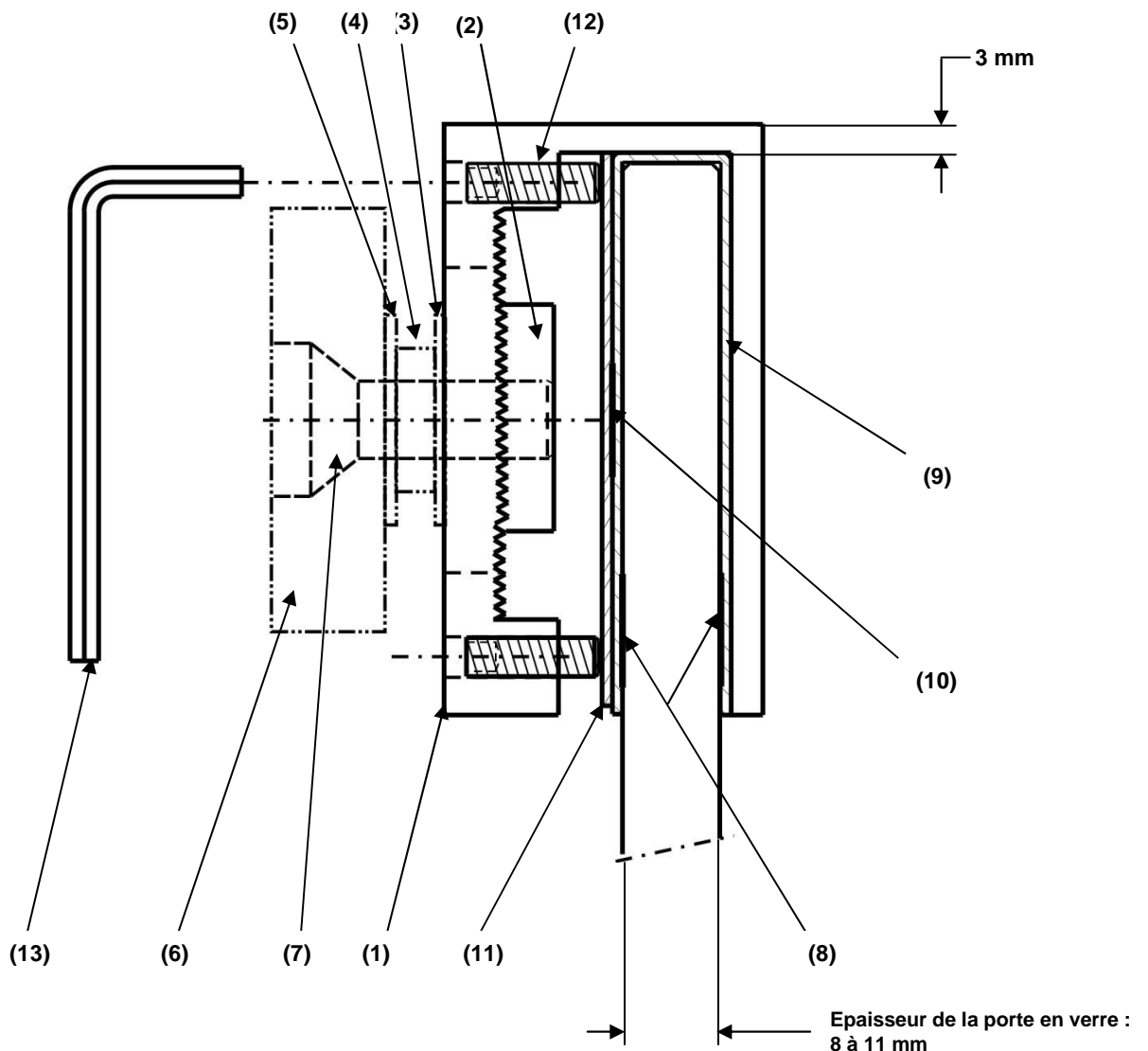


CARACTERISTIQUES :

Dimensions : 185 x 62 x 33,5 mm.

Montage sur porte verre, d'épaisseur : 8 à 11 mm.

Cavalier, pour contre plaque de ventouse en applique.



MONTAGE DE LA CONTRE PLAQUE SUR L'UBKU.

Insérer la vis (7) dans la contre plaque de la ventouse (6).
Positionner la rondelle (5) puis la rondelle en caoutchouc (4) suivi de la rondelle (3), serrer l'ensemble dans la plaque de guidage (2) en traversant le cavalier (1).

MONTAGE DE L'UBKU SUR LA PORTE EN VERRE.

Coller sur le joint de protection de la porte en verre (9) les doubles faces (8), positionner le joint (9) sur le verre.
Coller le double face (10) sur la plaque de serrage (11), positionner le cavalier sur la porte en verre.
Serrer l'ensemble à l'aide des 6 vis M4 x 12. (Clé ALIEN fournie).