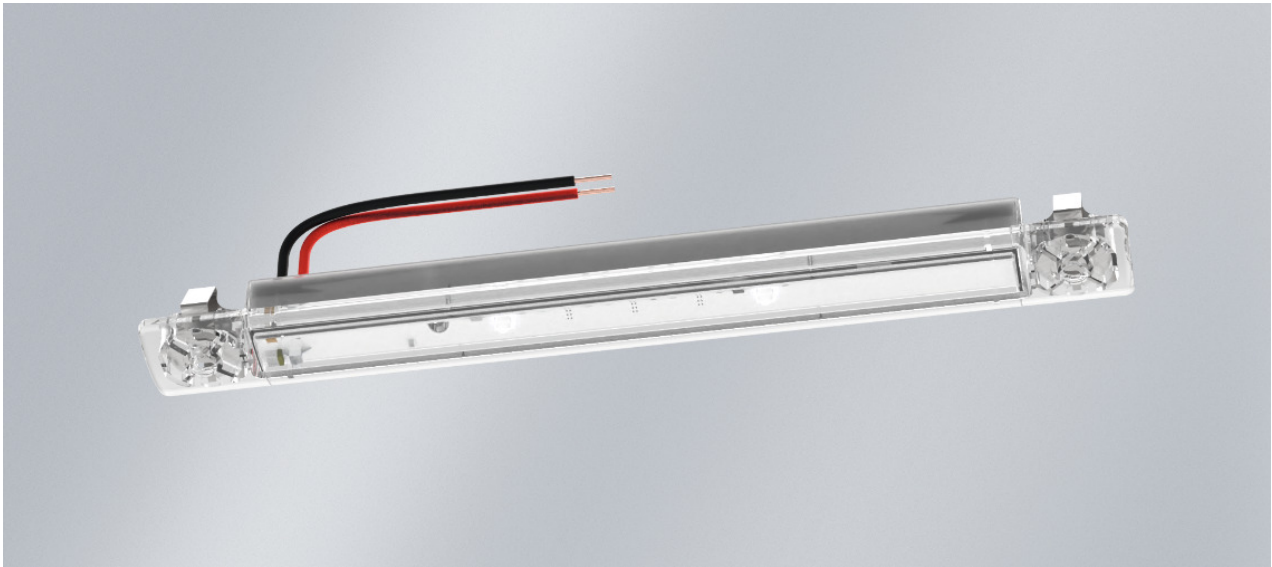


## MEPPEN

129 lm, 1.56 W, PC (incassable) transparent, Extensif, avec module de surveillance

Code article: 856 180 44 42 - MC3

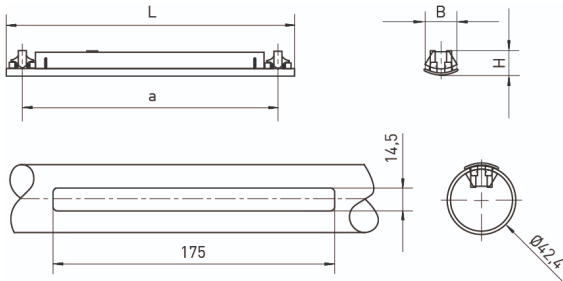
LED



L'illustration peut différer

Extensif

### DIMENSIONS



<b>L</b>	180 mm
<b>B</b>	20 mm
<b>H</b>	15 mm
<b>a</b>	159,2 mm
<b>Poids maxi</b>	0,04 kg

### DESCRIPTION

Luminaire à intégrer dans des mains courantes pour l'éclairage de secours selon DIN EN 60598-2-22, peut être utilisé comme éclairage de sécurité de tunnel dans les zones de gare, les escaliers ou l'éclairage de cheminement. Utilisable à l'intérieur et à l'extérieur, conformément à l'indice de protection IP 66. Étanche à l'eau sous pression jusqu'à 1 m, indice de protection IP 68, 1 m. Résistance aux chocs IK 09. Vasque en polycarbonate transparent (incassable). Pour faire fonctionner ce luminaire, il est nécessaire d'utiliser un appareillage SELV séparé, qui est raccordé au réseau 230 V et fournit une tension constante de 24 V (classe de protection III). Fixation par deux clips encliquetables.

Luminaire avec module de surveillance

## MEPPEN

129 lm, 1.56 W, PC (incassable) transparent, Extensif, avec module de surveillance

Code article: 856 180 44 42 - MC3

### CARACTÉRISTIQUES

<b>Lampe</b>	LED	<b>Réglable</b>	Non réglable
<b>Durée de vie de la lampe</b>	L80 B10 > 90.000 h, L80 B50 > 90.000 h, L90 B10 > 90.000 h	<b>Plage de température de fonctionnement</b>	-25°C jusqu'à +45°C
<b>Nombre de lampe</b>	1 lampe(s)	<b>max. Puissance système</b>	1.56 W
<b>Matériau du corps de l'appareil</b>	PC (incassable) transparent	<b>Température de couleur</b>	blanc, 740/4000 K, Ra > 70
<b>Couleur / Corps</b>	Autres	<b>Flux lumineux de la lampe</b>	129 lm
<b>Matériau / Fermeture</b>	PC (incassable) transparent	<b>Efficacité lumineuse</b>	106 lm/W
<b>Répartition lumineux</b>	Extensif	<b>Classe de protection</b>	III
<b>ENEC / VDE</b>	Oui / Oui	<b>Indice de protection (IP)</b>	IP66
<b>Tension de service admissible</b>	20.5 V - 28.5 V	<b>Appareillage</b>	transformateur électronique, non gradable, 24 V - 24 VDC
<b>EL (Emergency Lighting)</b>	En combinaison avec système d'éclairage de secours	<b>Valeur UGR (4H8H)*</b>	22
		<b>Résistance aux chocs</b>	IK09
		<b>Type de montage</b>	Montage apparent au plafond, Montage apparent mural, Dans tube en acier inoxydable (main courante)
		<b>Remplaçabilité de l'unité lumineuse</b>	non réversible

\* L'UGR mentionnée ci-dessus est basée sur un exemple de calcul. La valeur effective ne peut être déterminée qu'au moyen d'une étude d'éclairage.

### DIAGRAMME