

FICHE PRODUIT

LN SF IP44 EM 1200 P 32W 830 WT

LINEAR SURFACE IP44 EMERGENCY | Luminaires IP44 robustes à émission de lumière directe, driver intégré et fonction d'éclairage de secours intégrée, jusqu'à 137 lm/W

Zones d'application

- Éclairage d'urgence des voies d'évacuation
- Éclairage antipanique
- Bâtiments nécessitant jusqu'à 3 heures d'éclairage d'urgence
- Remplacement efficace des luminaires traditionnels T8 et T5
- Bâtiments publics
- Couloirs, escaliers

Avantages du produit

- Intégration harmonieuse des luminaires pour l'éclairage général avec fonction d'éclairage de secours
- Protection contre le vol et le vandalisme grâce aux vis de sécurité
- Câblage facile grâce au convertisseur pré-câblé inclus et à la batterie pour l'éclairage de secours
- Test simple des luminaires avec éclairage de secours grâce à la fonction de test automatique intégrée
- Visualisation pratique des résultats du test automatique via une LED de contrôle incluse
- Fonctionnement de l'éclairage de secours intégrée sur batterie LiFePO4 dotée d'une longue durée de vie et temps de décharge de la batterie de 3h
- Efficacité lumineuse élevée en fonctionnement normal
- Garantie de 3 ans
- Faible maintenance et faibles coûts de fonctionnement
- Entrée de câble à l'arrière du luminaire et sur chaque embout pour une connexion électrique facilitée
- Installation facile et rapide
- Faible scintillement grâce à un ballast électronique spécial

Caractéristiques du produit

- Certifié selon les normes européennes (EN 60598-1: 2015, EN 60598-2-22: 2014)
- Luminaire adapté à l'éclairage normal et à l'éclairage de secours
- Luminaires autonomes
- Fonction d'éclairage de secours : temps de décharge de la batterie de 3 h
- Test de fonctionnement de l'éclairage de secours : automatique (AT)
- Technologie de batterie : LiFePO4
- Température ambiante en fonctionnement : +5...+35 °C
- Luminaires montés en surface avec émission de lumière directe
- Type de protection : IP44



- Résistance aux chocs : IK08
- Disponible en 3 longueurs différentes : 600 mm, 1200 mm et 1500 mm
- Efficacité lumineuse élevée : jusqu'à 137 lm/W

DONNÉES TECHNIQUES

DONNÉES ÉLECTRIQUES

Puissance nominale	32,00 W
Tension nominale	220...240 V
Fréquence du réseau	50...60 Hz
Intensité nominale	150,000 mA
Courant d'appel	22 A
Durée courant appel T sub h50 / sub	100 µs
Max. de luminaires par disjoncteur B16 A	33
Max. de luminaires par disjoncteur C10 A	20
Max. de luminaires par disjoncteur C16 A	33
Facteur de puissance λ	> 0,90
Distorsion harmonique totale	< 20 %
Classe de protection	I
Mode d'opération	Integrated LED driver

Données photométriques

Flux lumineux	4160 lm
Efficacité lumineuse	130 lm/W
Temp. de couleur	3000 K
Teinte de couleur (désignation)	Blanc chaud
Ra Indice de rendu des couleurs	> 80
Ecart-type de correspondance de couleur	< 3 sdc
Sans scintillement	Oui
Indice du papillotement (PstLM)	< 1
Indice de l'effet stroboscopique (SVM)	< 0.4
Groupe de sécurité photobiologique EN62778	RG0
Angle de rayonnement	110 °



LDC typ cone



LDC typ polar

DIMENSIONS ET POIDS

Longueur	1176,00 mm
Largeur	166,00 mm
Hauteur	63,00 mm
Poids du produit	2600,00 g

Matériau & couleurs

Couleur du produit	Blanc
Couleur du teinte	Blanc
Matériau de corps	Acier
Matériau de fermeture	Polycarbonate (PC)
Matière de la surface émettrice.	Polycarbonate (PC)
Test au fil incand. selon CEI 60695-2-12	650 °C
Teneur en mercure	0.0 mg

APPLICATION & MONTAGE

Plage de température ambiante	+5...+35 °C
Plage de température de stockage	+5...+35 °C
Type de connexion	Bornier sans vis, 5 pôles
Type de protection	IP44
Indice de protec. IK (résist. aux [PIM])	IK08
Gradable	Non
Montage	Saillie
Emplacement montage	Mur / Plafond
Application	Indoor
Orientable	Non
Module LED remplaçable	Non remplaçable
Avec source de lumière	Oui

Durée de vie

Durée de vie L70/B50 @ 25 °C	70000 h ¹⁾
Durée de vie L80/B10 @ 25 °C	70000 h ¹⁾

Durée de vie L90/B10 @ 25 °C	48000 h
Nombre de cycles de commutation	100000

1) t[h]: L70 / B50 @ 25 °C (Ta), t[h]: L80 / B10 @ 25 °C (Ta), t[h]: L90 / B10 @ 25 °C (Ta)

Alimentation

Courant de sortie	780 mA
Alimentation électronique - Courant d'ondulation de sortie	< 10 %

ÉCLAIRAGE DE SECOURS

Domaine d'application d'urgence	Eclairage anti-panique / Éclairage de voie d'évacuation
Type de fonctionnement de l'éclairage de secours	Maintenu / Non maintenu
Type de test en fonctionnement d'urgence	Automatique
Puissance en mode de fonctionnement	32 W
Puissance en mode de fonctionnement d'urgence	3,0 W
Flux lumineux en mode de fonctionnement	4160 lm
Flux lumineux en mode de fonctionnement d'urgence	340 lm
Tension nominale de la batterie	3,2 V
Autonomie de la batterie en mode de fonctionnement d'urgence	3 h
Temps de charge de la batterie	24 h
Commutateur de test intégré	Non

CERTIFICATS ET NORMES

Normes	CE / CB / ENEC / TÜV SÜD / UKCA / EAC
Température de surface limitée	Non
Résistance aux chocs de balle	Non

ÉQUIPEMENT / ACCESSOIRES

- Équipé de câbles et de connecteurs traversants
- Réducteurs de tension de câble sans outil inclus

TÉLÉCHARGEMENTS

Documents et certificats	
<input type="checkbox"/>	User instruction
<input type="checkbox"/>	Addon Technical Information
<input type="checkbox"/>	Packaging insert
<input type="checkbox"/>	Declarations Of Conformity CE

Documents et certificats

 Declarations Of Conformity UKCA



 Certificates
Photométrie et fichiers pour études d'éclairage

 IES file (IES)


LDT file (Eulumdat)




ULD file (DIALux)


 ROLF file (RELUX)


UGR file (UGR table)


 LDC typ cone


 LDC typ polar
Fichiers CAD/BIM

 CAD_STEP_3D
Textes pour appels d'offres

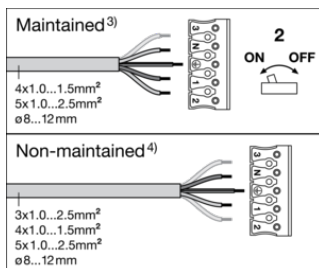
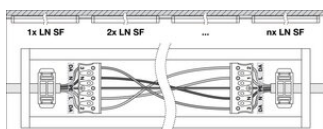
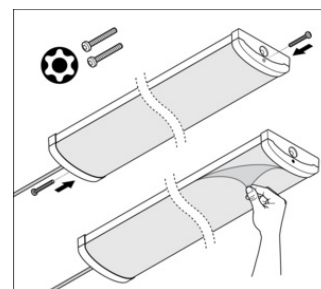
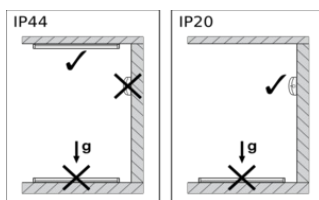
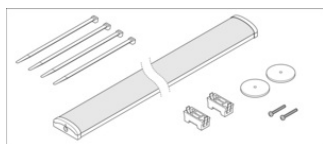
Offres

DONNÉES LOGISTIQUES

Code produit	Unité d'emballage (Pièces/Unité)	Dimensions (longueur x largeur x hauteur)	Poids approximatif	Volume
4058075733299	Etui carton fermé 1	1,189 mm x 172 mm x 70 mm	3205.00 g	14.32 dm ³
4058075733305	Carton de regroupement 4	1,203 mm x 302 mm x 200 mm	12820.00 g	72.66 dm ³

Le code produit mentionné décrit la petite quantité d'unité qui peut être commandée. Une unité peut contenir un ou plusieurs produits. Lorsque vous passez la commande, merci de bien vouloir entrer une unité ou un multiple d'une unité.

DÉTAILS COMPLÉMENTAIRES



Test ¹⁾	
Initialization ¹⁾ ≥ 48h Normal	Automatic ¹⁾
Daily check of Control LED ¹⁾	Green ¹⁾
Monthly/Weekly functional test ¹⁾ (EN 50172) 30s	Automatic test once every 7 days ²⁾
Yearly duration test ²⁾ (EN 50172) [3h]	Automatic test once every 12 weeks ²⁾

Références / Liens

- Plus d'informations sur la garantie sous www.ledvance.fr/garantie

AVERTISSEMENT

Sous réserve de modifications. Sauf erreur ou omission. Veuillez à toujours utiliser la version la plus récente.

Oops! An Error Occurred

The server returned a "500 Internal Server Error".

Something is broken. Please let us know what you were doing when this error occurred. We will fix it as soon as possible. Sorry for any inconvenience caused.