

5 - Mât en fibre de verre

Code: 991906-00

INFORMATIONS GÉNÉRALES



Article	5 - Mât en fibre de verre
Code	991906-00

DIMENSIONS ET POIDS

Poids (Kg)	2 kg
------------	------

CARACTÉRISTIQUES ÉLECTRIQUES ET CONTRÔLES

Alimentation	S
--------------	---



5 Palo in vetroresina



5 - Mât en fibre de verre

Code: 991906-00



5 - Mât en fibre de verre

Code: 991906-00

MATÉRIAUX ET COULEURS

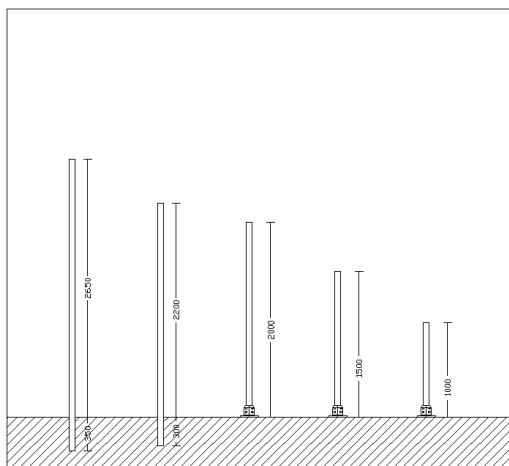
Corps	mât conique en fibre de verre, résistant à la corrosion à haute résistance mécanique et stabilisé aux rayons UV
Fixation mât	0
Couleur	Noir

NORMES ET CONFORMITÉ

Marquages et essais	CE
---------------------	----

GARANTIE

Garantie après-vente	2 yr
----------------------	------



TÉLÉCHARGEMENT

DESSINS

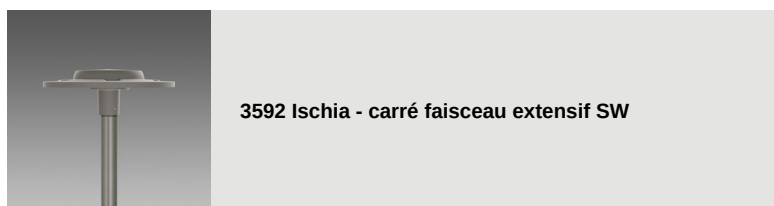
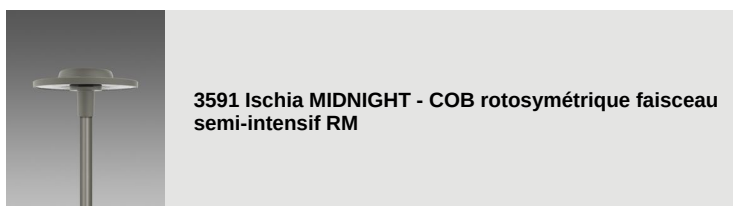
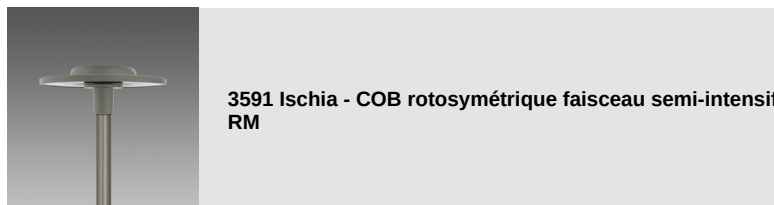
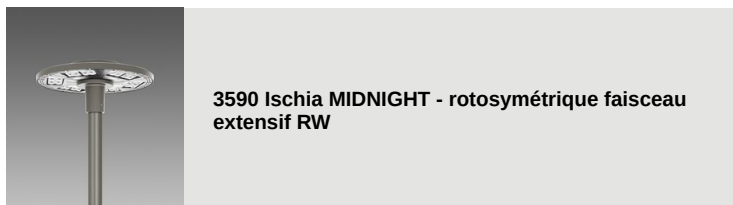
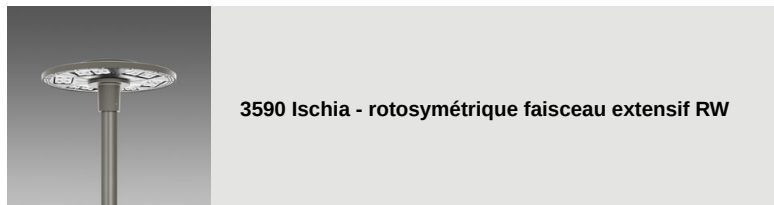
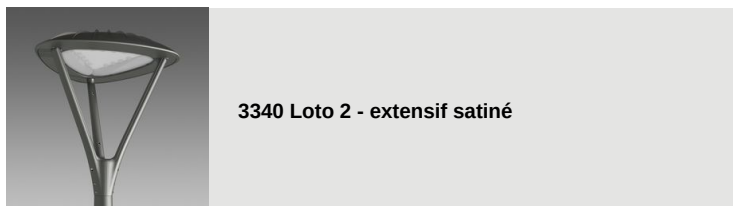
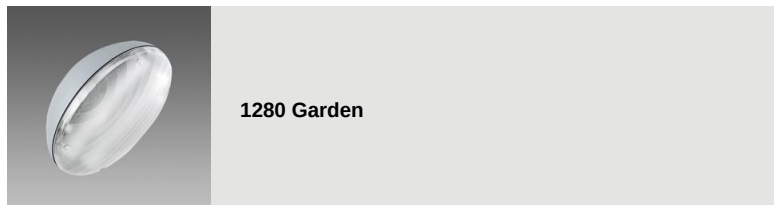
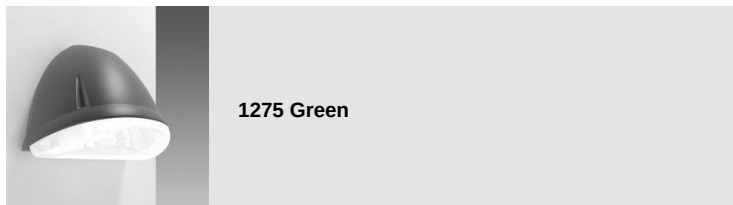
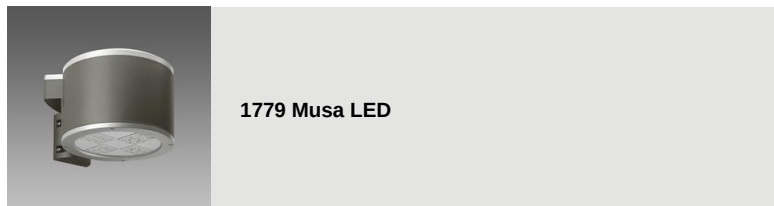
DessinTechnique 5.dxf

DessinTechnique3D disano 5 pole 2m.3ds



5 - Mât en fibre de verre

Code: 991906-00



5 - Mât en fibre de verre

Code: 991906-00



3594 Ischia - piste cyclable-parcours piéton symétrique CS



3594 Ischia MIDNIGHT - piste cyclable-parcours piéton symétrique CS



3595 Ischia MIDNIGHT - asymétrique faisceau semi-intensif AM



3593 Ischia - piste cyclable-parcours piéton asymétrique CA



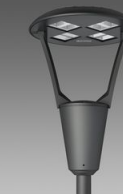
3593 Ischia MIDNIGHT - piste cyclable-parcours piéton asymétrique CA



3596 Ischia - asymétrique faisceau extensif AW



3595 Ischia - asymétrique faisceau semi-intensif AM



3360 Iseo 1 - rotosymétrique



3361 Iseo 2 - public routier



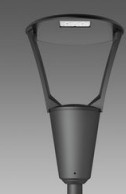
3362 Iseo 3 - caténaire



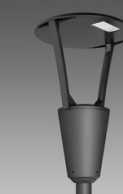
3363 Iseo 4 - piste cyclable



3383 Como 1 - rotosymétrique



3384 Como 2 - asymétrique



3385 Como 3 - piste cyclable



3386 Como 4 - asymétrique double



3350 Garda 1 - rotosymétrique



3351 Garda 2 - asymétrique



3352 Garda 3 - piste cyclable



3353 Garda 4 - piste cyclable + public routier



3355 Garda 5 - rotosymétrique



3355 Garda 6 - rotosymétrique



3340 Loto 1 - extensif transparent



3342 Loto 3 - asymétrique



3343 Loto 4 - piste cyclable



3344 Loto 5 - extensif



3345 Loto 6 - COB



3345 Loto 6 - MIDNIGHT COB



3336 Visconti 2.0 - rotosymétrique



3337 Visconti 2.0 - public routier ME



3338 Visconti 2.0 - piste cyclable



3339 Visconti 2.0 - grands espaces



1774 Amalfi



1335 Globo LED anti-pollution lumineuse



1260 Vega LED



1260 Vega - Détecteurde présence - 230V



1205 Polar



1260 Vega LED - SA 1h

5

Pour toute information technique, contacter le service d'études et de conseils. Le flux lumineux sortant mentionné est le flux lumineux du luminaire, avec une tolérance de $\pm 10\%$ par rapport à la valeur indiquée. La puissance absorbée totale ne dépasse pas 10 % de la valeur indiquée. Des modifications et des optimisations peuvent être apportées aux données techniques en raison de la rapidité de l'évolution technologique. Saturday, November 4, 2023