

MCC 0,5-MP AU 0,14-0,5 R - Contact à sertir



1013420

<https://www.phoenixcontact.com/fr/produits/1013420>

Veillez tenir compte du fait que les données affichées dans ce document PDF proviennent de notre catalogue en ligne. Vous trouverez les données complètes dans la documentation utilisateur. Nos conditions générales d'utilisation des téléchargements sont applicables.



Contact à sertir, intensité nominale: 6 A, type de contact: Connecteur femelle, type de raccordement: Raccordement à sertir, surface des contacts: or, type de conditionnement: Ceinture

Données commerciales

Référence	1013420
Conditionnement	5□000 Unité(s)
Commande minimum	5□000 Unité(s)
Clé de vente	AAACAB
Product key	AAACAB
GTIN	4055626492506
Poids par pièce (emballage compris)	0,102 g
Poids par pièce (hors emballage)	0,102 g
Numéro du tarif douanier	85366990
Pays d'origine	DE

MCC 0,5-MP AU 0,14-0,5 R - Contact à sertir



1013420

<https://www.phoenixcontact.com/fr/produits/1013420>

Caractéristiques techniques

Montage

Type de raccordement	Raccordement à sertir
----------------------	-----------------------

Propriétés du produit

Type de produit	Contact à sertir
Gamme de produits	MCC 0,5-MP
Pas	0 mm

Caractéristiques de raccordement

Type de raccordement	Raccordement à sertir
Type de contact	Connecteur femelle
Longueur à dénuder	4,1 mm ... 4,5 mm
Section de conducteur souple	0,14 mm ² ... 0,5 mm ²
Section conduct. AWG	26 ... 20

Indications sur les matériaux

Surface des contacts	or Au
Matériau de surface du contact	Or
Surface métallique point de connexion (couche supérieure)	Etain (3 - 6 µm Sn)
Surface métallique zone de contact (couche supérieure)	Or (0,25 Au)

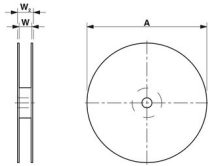
Dimensions

Pas	0 mm
-----	------

Propriétés électriques

Intensité nominale I_N	6 A
--------------------------	-----

Indications sur l'emballage

Dessin coté	
Type de conditionnement	Ceinture

MCC 0,5-MP AU 0,14-0,5 R - Contact à sertir



1013420

<https://www.phoenixcontact.com/fr/produits/1013420>

Classifications

ECLASS

ECLASS-11.0	27460403
ECLASS-13.0	27460403
ECLASS-12.0	27460403

ETIM

ETIM 9.0	EC000796
----------	----------

UNSPSC

UNSPSC 21.0	39121500
-------------	----------

MCC 0,5-MP AU 0,14-0,5 R - Contact à sertir



1013420

<https://www.phoenixcontact.com/fr/produits/1013420>

Conformité environnementale

China RoHS

Période d'utilisation conforme : illimitée = EFUP-e

Aucune substance dangereuse dépassant les valeurs seuils ;

MCC 0,5-MP AU 0,14-0,5 R - Contact à sertir

1013420

<https://www.phoenixcontact.com/fr/produits/1013420>



Accessoires

CRIMPFOX-P CC 0.75 L - Pince à sertir

1064998

<https://www.phoenixcontact.com/fr/produits/1064998>



Pince à sertir, pour connexion à sertir MINICONNEC, coupe : 0,14 ... 0,75 mm². Verrouillage forcé déverrouillable, sertissage parallèle précis, entrée frontale, sertissage B, avec 2 aides au positionnement

MCC 0,5/ 2-ST-2,54 - Connecteur mâle pour C.I.

1012266

<https://www.phoenixcontact.com/fr/produits/1012266>



Connecteur mâle pour C.I., section nominale: 0,75 mm², coloris: noir, intensité nominale: 6 A, tension de référence (III/2): 160 V, type de contact: Connecteur femelle, nombre de potentiels: 2, nombre de rangées: 1, nombre de pôles: 2, nombre de connexions: 2, gamme d'articles: MCC 0,5/..-ST, pas: 2,54 mm, type de raccordement: Raccordement à sertir, sens d'enfichage conducteur/circuit imprimé: 0 °, système débrochable: COMBICON FMC 0,5, verrouillage: sans, type de fixation: sans, type de conditionnement: emballé dans un carton

MCC 0,5-MP AU 0,14-0,5 R - Contact à sertir

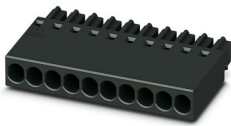
1013420

<https://www.phoenixcontact.com/fr/produits/1013420>

MCC 0,5/ 3-ST-2,54 - Connecteur mâle pour C.I.

1012267

<https://www.phoenixcontact.com/fr/produits/1012267>

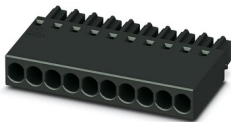


Connecteur mâle pour C.I., section nominale: 0,75 mm², coloris: noir, intensité nominale: 6 A, tension de référence (III/2): 160 V, type de contact: Connecteur femelle, nombre de potentiels: 3, nombre de rangées: 1, nombre de pôles: 3, nombre de connexions: 3, gamme d'articles: MCC 0,5/..-ST, pas: 2,54 mm, type de raccordement: Raccordement à sertir, sens d'enfichage conducteur/circuit imprimé: 0 °, système débrochable: COMBICON FMC 0,5, verrouillage: sans, type de fixation: sans, type de conditionnement: emballé dans un carton

MCC 0,5/ 4-ST-2,54 - Connecteur mâle pour C.I.

1012268

<https://www.phoenixcontact.com/fr/produits/1012268>



Connecteur mâle pour C.I., section nominale: 0,75 mm², coloris: noir, intensité nominale: 6 A, tension de référence (III/2): 160 V, type de contact: Connecteur femelle, nombre de potentiels: 4, nombre de rangées: 1, nombre de pôles: 4, nombre de connexions: 4, gamme d'articles: MCC 0,5/..-ST, pas: 2,54 mm, type de raccordement: Raccordement à sertir, sens d'enfichage conducteur/circuit imprimé: 0 °, système débrochable: COMBICON FMC 0,5, verrouillage: sans, type de fixation: sans, type de conditionnement: emballé dans un carton

MCC 0,5-MP AU 0,14-0,5 R - Contact à sertir

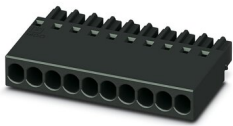
1013420

<https://www.phoenixcontact.com/fr/produits/1013420>

MCC 0,5/ 5-ST-2,54 - Connecteur mâle pour C.I.

1012269

<https://www.phoenixcontact.com/fr/produits/1012269>

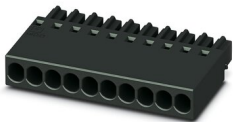


Connecteur mâle pour C.I., section nominale: 0,75 mm², coloris: noir, intensité nominale: 6 A, tension de référence (III/2): 160 V, type de contact: Connecteur femelle, nombre de potentiels: 5, nombre de rangées: 1, nombre de pôles: 5, nombre de connexions: 5, gamme d'articles: MCC 0,5/..-ST, pas: 2,54 mm, type de raccordement: Raccordement à sertir, sens d'enfichage conducteur/circuit imprimé: 0 °, système débrochable: COMBICON FMC 0,5, verrouillage: sans, type de fixation: sans, type de conditionnement: emballé dans un carton

MCC 0,5/ 6-ST-2,54 - Connecteur mâle pour C.I.

1012270

<https://www.phoenixcontact.com/fr/produits/1012270>



Connecteur mâle pour C.I., section nominale: 0,75 mm², coloris: noir, intensité nominale: 6 A, tension de référence (III/2): 160 V, type de contact: Connecteur femelle, nombre de potentiels: 6, nombre de rangées: 1, nombre de pôles: 6, nombre de connexions: 6, gamme d'articles: MCC 0,5/..-ST, pas: 2,54 mm, type de raccordement: Raccordement à sertir, sens d'enfichage conducteur/circuit imprimé: 0 °, système débrochable: COMBICON FMC 0,5, verrouillage: sans, type de fixation: sans, type de conditionnement: emballé dans un carton

MCC 0,5-MP AU 0,14-0,5 R - Contact à sertir

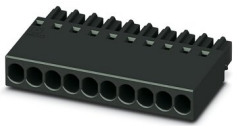
1013420

<https://www.phoenixcontact.com/fr/produits/1013420>

MCC 0,5/ 7-ST-2,54 - Connecteur mâle pour C.I.

1012271

<https://www.phoenixcontact.com/fr/produits/1012271>

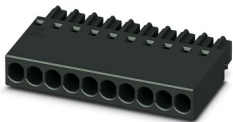


Connecteur mâle pour C.I., section nominale: 0,75 mm², coloris: noir, intensité nominale: 6 A, tension de référence (III/2): 160 V, type de contact: Connecteur femelle, nombre de potentiels: 7, nombre de rangées: 1, nombre de pôles: 7, nombre de connexions: 7, gamme d'articles: MCC 0,5/..-ST, pas: 2,54 mm, type de raccordement: Raccordement à sertir, sens d'enfichage conducteur/circuit imprimé: 0 °, système débrochable: COMBICON FMC 0,5, verrouillage: sans, type de fixation: sans, type de conditionnement: emballé dans un carton

MCC 0,5/ 8-ST-2,54 - Connecteur mâle pour C.I.

1012272

<https://www.phoenixcontact.com/fr/produits/1012272>



Connecteur mâle pour C.I., section nominale: 0,75 mm², coloris: noir, intensité nominale: 6 A, tension de référence (III/2): 160 V, type de contact: Connecteur femelle, nombre de potentiels: 8, nombre de rangées: 1, nombre de pôles: 8, nombre de connexions: 8, gamme d'articles: MCC 0,5/..-ST, pas: 2,54 mm, type de raccordement: Raccordement à sertir, sens d'enfichage conducteur/circuit imprimé: 0 °, système débrochable: COMBICON FMC 0,5, verrouillage: sans, type de fixation: sans, type de conditionnement: emballé dans un carton

MCC 0,5-MP AU 0,14-0,5 R - Contact à sertir

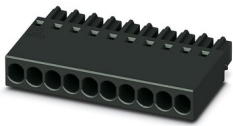
1013420

<https://www.phoenixcontact.com/fr/produits/1013420>

MCC 0,5/ 9-ST-2,54 - Connecteur mâle pour C.I.

1012273

<https://www.phoenixcontact.com/fr/produits/1012273>

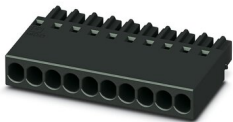


Connecteur mâle pour C.I., section nominale: 0,75 mm², coloris: noir, intensité nominale: 6 A, tension de référence (III/2): 160 V, type de contact: Connecteur femelle, nombre de potentiels: 9, nombre de rangées: 1, nombre de pôles: 9, nombre de connexions: 9, gamme d'articles: MCC 0,5/..-ST, pas: 2,54 mm, type de raccordement: Raccordement à sertir, sens d'enfichage conducteur/circuit imprimé: 0 °, système débrochable: COMBICON FMC 0,5, verrouillage: sans, type de fixation: sans, type de conditionnement: emballé dans un carton

MCC 0,5/10-ST-2,54 - Connecteur mâle pour C.I.

1012274

<https://www.phoenixcontact.com/fr/produits/1012274>



Connecteur mâle pour C.I., section nominale: 0,75 mm², coloris: noir, intensité nominale: 6 A, tension de référence (III/2): 160 V, type de contact: Connecteur femelle, nombre de potentiels: 10, nombre de rangées: 1, nombre de pôles: 10, nombre de connexions: 10, gamme d'articles: MCC 0,5/..-ST, pas: 2,54 mm, type de raccordement: Raccordement à sertir, sens d'enfichage conducteur/circuit imprimé: 0 °, système débrochable: COMBICON FMC 0,5, verrouillage: sans, type de fixation: sans, type de conditionnement: emballé dans un carton

MCC 0,5-MP AU 0,14-0,5 R - Contact à sertir

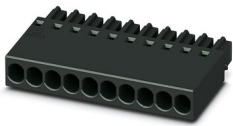
1013420

<https://www.phoenixcontact.com/fr/produits/1013420>

MCC 0,5/11-ST-2,54 - Connecteur mâle pour C.I.

1012276

<https://www.phoenixcontact.com/fr/produits/1012276>

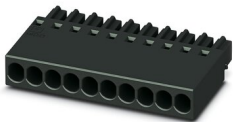


Connecteur mâle pour C.I., section nominale: 0,75 mm², coloris: noir, intensité nominale: 6 A, tension de référence (III/2): 160 V, type de contact: Connecteur femelle, nombre de potentiels: 11, nombre de rangées: 1, nombre de pôles: 11, nombre de connexions: 11, gamme d'articles: MCC 0,5/...-ST, pas: 2,54 mm, type de raccordement: Raccordement à sertir, sens d'enfichage conducteur/circuit imprimé: 0 °, système débrochable: COMBICON FMC 0,5, verrouillage: sans, type de fixation: sans, type de conditionnement: emballé dans un carton

MCC 0,5/12-ST-2,54 - Connecteur mâle pour C.I.

1012277

<https://www.phoenixcontact.com/fr/produits/1012277>



Connecteur mâle pour C.I., section nominale: 0,75 mm², coloris: noir, intensité nominale: 6 A, tension de référence (III/2): 160 V, type de contact: Connecteur femelle, nombre de potentiels: 12, nombre de rangées: 1, nombre de pôles: 12, nombre de connexions: 12, gamme d'articles: MCC 0,5/...-ST, pas: 2,54 mm, type de raccordement: Raccordement à sertir, sens d'enfichage conducteur/circuit imprimé: 0 °, système débrochable: COMBICON FMC 0,5, verrouillage: sans, type de fixation: sans, type de conditionnement: emballé dans un carton

MCC 0,5-MP AU 0,14-0,5 R - Contact à sertir



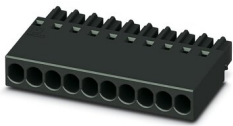
1013420

<https://www.phoenixcontact.com/fr/produits/1013420>

MCC 0,5/13-ST-2,54 - Connecteur mâle pour C.I.

1012278

<https://www.phoenixcontact.com/fr/produits/1012278>

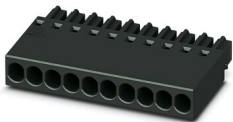


Connecteur mâle pour C.I., section nominale: 0,75 mm², coloris: noir, intensité nominale: 6 A, tension de référence (III/2): 160 V, type de contact: Connecteur femelle, nombre de potentiels: 13, nombre de rangées: 1, nombre de pôles: 13, nombre de connexions: 13, gamme d'articles: MCC 0,5/..-ST, pas: 2,54 mm, type de raccordement: Raccordement à sertir, sens d'enfichage conducteur/circuit imprimé: 0 °, système débrochable: COMBICON FMC 0,5, verrouillage: sans, type de fixation: sans, type de conditionnement: emballé dans un carton

MCC 0,5/14-ST-2,54 - Connecteur mâle pour C.I.

1012279

<https://www.phoenixcontact.com/fr/produits/1012279>



Connecteur mâle pour C.I., section nominale: 0,75 mm², coloris: noir, intensité nominale: 6 A, tension de référence (III/2): 160 V, type de contact: Connecteur femelle, nombre de potentiels: 14, nombre de rangées: 1, nombre de pôles: 14, nombre de connexions: 14, gamme d'articles: MCC 0,5/..-ST, pas: 2,54 mm, type de raccordement: Raccordement à sertir, sens d'enfichage conducteur/circuit imprimé: 0 °, système débrochable: COMBICON FMC 0,5, verrouillage: sans, type de fixation: sans, type de conditionnement: emballé dans un carton

MCC 0,5-MP AU 0,14-0,5 R - Contact à sertir



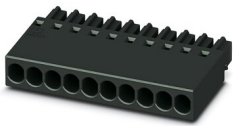
1013420

<https://www.phoenixcontact.com/fr/produits/1013420>

MCC 0,5/15-ST-2,54 - Connecteur mâle pour C.I.

1012281

<https://www.phoenixcontact.com/fr/produits/1012281>



Connecteur mâle pour C.I., section nominale: 0,75 mm², coloris: noir, intensité nominale: 6 A, tension de référence (III/2): 160 V, type de contact: Connecteur femelle, nombre de potentiels: 15, nombre de rangées: 1, nombre de pôles: 15, nombre de connexions: 15, gamme d'articles: MCC 0,5/..-ST, pas: 2,54 mm, type de raccordement: Raccordement à sertir, sens d'enfichage conducteur/circuit imprimé: 0 °, système débrochable: COMBICON FMC 0,5, verrouillage: sans, type de fixation: sans, type de conditionnement: emballé dans un carton

MCC 0,5/16-ST-2,54 - Connecteur mâle pour C.I.

1012282

<https://www.phoenixcontact.com/fr/produits/1012282>



Connecteur mâle pour C.I., section nominale: 0,75 mm², coloris: noir, intensité nominale: 6 A, tension de référence (III/2): 160 V, type de contact: Connecteur femelle, nombre de potentiels: 16, nombre de rangées: 1, nombre de pôles: 16, nombre de connexions: 16, gamme d'articles: MCC 0,5/..-ST, pas: 2,54 mm, type de raccordement: Raccordement à sertir, sens d'enfichage conducteur/circuit imprimé: 0 °, système débrochable: COMBICON FMC 0,5, verrouillage: sans, type de fixation: sans, type de conditionnement: emballé dans un carton

MCC 0,5-MP AU 0,14-0,5 R - Contact à sertir



1013420

<https://www.phoenixcontact.com/fr/produits/1013420>

DMCC 0,5/ 2-ST-2,54 - Connecteur mâle pour C.I.

1027603

<https://www.phoenixcontact.com/fr/produits/1027603>

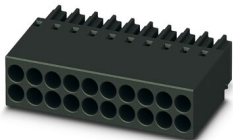


Connecteur mâle pour C.I., section nominale: 0,75 mm², coloris: noir, intensité nominale: 6 A, tension de référence (III/2): 160 V, type de contact: Connecteur femelle, nombre de potentiels: 4, nombre de rangées: 2, nombre de pôles: 2, nombre de connexions: 4, gamme d'articles: DMCC 0,5/...-ST, pas: 2,54 mm, type de raccordement: Raccordement à sertir, sens d'enfichage conducteur/circuit imprimé: 0 °, système débrochable: COMBICON DFMC 0,5, verrouillage: sans, type de fixation: sans, type de conditionnement: emballé dans un carton

DMCC 0,5/ 3-ST-2,54 - Connecteur mâle pour C.I.

1027605

<https://www.phoenixcontact.com/fr/produits/1027605>



Connecteur mâle pour C.I., section nominale: 0,75 mm², coloris: noir, intensité nominale: 6 A, tension de référence (III/2): 160 V, type de contact: Connecteur femelle, nombre de potentiels: 6, nombre de rangées: 2, nombre de pôles: 3, nombre de connexions: 6, gamme d'articles: DMCC 0,5/...-ST, pas: 2,54 mm, type de raccordement: Raccordement à sertir, sens d'enfichage conducteur/circuit imprimé: 0 °, système débrochable: COMBICON DFMC 0,5, verrouillage: sans, type de fixation: sans, type de conditionnement: emballé dans un carton

MCC 0,5-MP AU 0,14-0,5 R - Contact à sertir



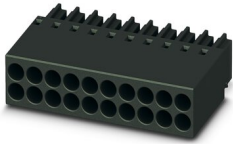
1013420

<https://www.phoenixcontact.com/fr/produits/1013420>

DMCC 0,5/ 4-ST-2,54 - Connecteur mâle pour C.I.

1027606

<https://www.phoenixcontact.com/fr/produits/1027606>

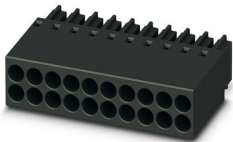


Connecteur mâle pour C.I., section nominale: 0,75 mm², coloris: noir, intensité nominale: 6 A, tension de référence (III/2): 160 V, type de contact: Connecteur femelle, nombre de potentiels: 8, nombre de rangées: 2, nombre de pôles: 4, nombre de connexions: 8, gamme d'articles: DMCC 0,5/..-ST, pas: 2,54 mm, type de raccordement: Raccordement à sertir, sens d'enfichage conducteur/circuit imprimé: 0 °, système débrochable: COMBICON DFMC 0,5, verrouillage: sans, type de fixation: sans, type de conditionnement: emballé dans un carton

DMCC 0,5/ 5-ST-2,54 - Connecteur mâle pour C.I.

1027607

<https://www.phoenixcontact.com/fr/produits/1027607>



Connecteur mâle pour C.I., section nominale: 0,75 mm², coloris: noir, intensité nominale: 6 A, tension de référence (III/2): 160 V, type de contact: Connecteur femelle, nombre de potentiels: 10, nombre de rangées: 2, nombre de pôles: 5, nombre de connexions: 10, gamme d'articles: DMCC 0,5/..-ST, pas: 2,54 mm, type de raccordement: Raccordement à sertir, sens d'enfichage conducteur/circuit imprimé: 0 °, système débrochable: COMBICON DFMC 0,5, verrouillage: sans, type de fixation: sans, type de conditionnement: emballé dans un carton

MCC 0,5-MP AU 0,14-0,5 R - Contact à sertir

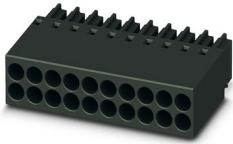
1013420

<https://www.phoenixcontact.com/fr/produits/1013420>

DMCC 0,5/ 6-ST-2,54 - Connecteur mâle pour C.I.

1027608

<https://www.phoenixcontact.com/fr/produits/1027608>

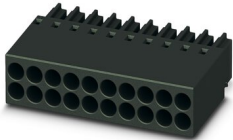


Connecteur mâle pour C.I., section nominale: 0,75 mm², coloris: noir, intensité nominale: 6 A, tension de référence (III/2): 160 V, type de contact: Connecteur femelle, nombre de potentiels: 12, nombre de rangées: 2, nombre de pôles: 6, nombre de connexions: 12, gamme d'articles: DMCC 0,5/..-ST, pas: 2,54 mm, type de raccordement: Raccordement à sertir, sens d'enfichage conducteur/circuit imprimé: 0 °, système débrochable: COMBICON DFMC 0,5, verrouillage: sans, type de fixation: sans, type de conditionnement: emballé dans un carton

DMCC 0,5/ 7-ST-2,54 - Connecteur mâle pour C.I.

1027609

<https://www.phoenixcontact.com/fr/produits/1027609>



Connecteur mâle pour C.I., section nominale: 0,75 mm², coloris: noir, intensité nominale: 6 A, tension de référence (III/2): 160 V, type de contact: Connecteur femelle, nombre de potentiels: 14, nombre de rangées: 2, nombre de pôles: 7, nombre de connexions: 14, gamme d'articles: DMCC 0,5/..-ST, pas: 2,54 mm, type de raccordement: Raccordement à sertir, sens d'enfichage conducteur/circuit imprimé: 0 °, système débrochable: COMBICON DFMC 0,5, verrouillage: sans, type de fixation: sans, type de conditionnement: emballé dans un carton

MCC 0,5-MP AU 0,14-0,5 R - Contact à sertir



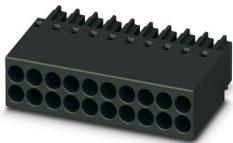
1013420

<https://www.phoenixcontact.com/fr/produits/1013420>

DMCC 0,5/ 8-ST-2,54 - Connecteur mâle pour C.I.

1027610

<https://www.phoenixcontact.com/fr/produits/1027610>

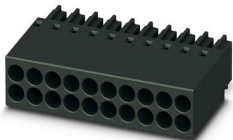


Connecteur mâle pour C.I., section nominale: 0,75 mm², coloris: noir, intensité nominale: 6 A, tension de référence (III/2): 160 V, type de contact: Connecteur femelle, nombre de potentiels: 16, nombre de rangées: 2, nombre de pôles: 8, nombre de connexions: 16, gamme d'articles: DMCC 0,5/..-ST, pas: 2,54 mm, type de raccordement: Raccordement à sertir, sens d'enfichage conducteur/circuit imprimé: 0 °, système débrochable: COMBICON DFMC 0,5, verrouillage: sans, type de fixation: sans, type de conditionnement: emballé dans un carton

DMCC 0,5/ 9-ST-2,54 - Connecteur mâle pour C.I.

1027611

<https://www.phoenixcontact.com/fr/produits/1027611>



Connecteur mâle pour C.I., section nominale: 0,75 mm², coloris: noir, intensité nominale: 6 A, tension de référence (III/2): 160 V, type de contact: Connecteur femelle, nombre de potentiels: 18, nombre de rangées: 2, nombre de pôles: 9, nombre de connexions: 18, gamme d'articles: DMCC 0,5/..-ST, pas: 2,54 mm, type de raccordement: Raccordement à sertir, sens d'enfichage conducteur/circuit imprimé: 0 °, système débrochable: COMBICON DFMC 0,5, verrouillage: sans, type de fixation: sans, type de conditionnement: emballé dans un carton

MCC 0,5-MP AU 0,14-0,5 R - Contact à sertir



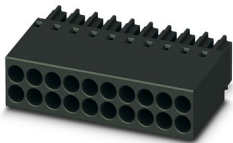
1013420

<https://www.phoenixcontact.com/fr/produits/1013420>

DMCC 0,5/10-ST-2,54 - Connecteur mâle pour C.I.

1027612

<https://www.phoenixcontact.com/fr/produits/1027612>

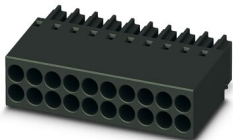


Connecteur mâle pour C.I., section nominale: 0,75 mm², coloris: noir, intensité nominale: 6 A, tension de référence (III/2): 160 V, type de contact: Connecteur femelle, nombre de potentiels: 20, nombre de rangées: 2, nombre de pôles: 10, nombre de connexions: 20, gamme d'articles: DMCC 0,5/..-ST, pas: 2,54 mm, type de raccordement: Raccordement à sertir, sens d'enfichage conducteur/circuit imprimé: 0 °, système débrochable: COMBICON DFMC 0,5, verrouillage: sans, type de fixation: sans, type de conditionnement: emballé dans un carton

DMCC 0,5/11-ST-2,54 - Connecteur mâle pour C.I.

1027613

<https://www.phoenixcontact.com/fr/produits/1027613>



Connecteur mâle pour C.I., section nominale: 0,75 mm², coloris: noir, intensité nominale: 6 A, tension de référence (III/2): 160 V, type de contact: Connecteur femelle, nombre de potentiels: 22, nombre de rangées: 2, nombre de pôles: 11, nombre de connexions: 22, gamme d'articles: DMCC 0,5/..-ST, pas: 2,54 mm, type de raccordement: Raccordement à sertir, sens d'enfichage conducteur/circuit imprimé: 0 °, système débrochable: COMBICON DFMC 0,5, verrouillage: sans, type de fixation: sans, type de conditionnement: emballé dans un carton

MCC 0,5-MP AU 0,14-0,5 R - Contact à sertir



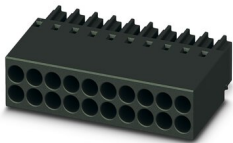
1013420

<https://www.phoenixcontact.com/fr/produits/1013420>

DMCC 0,5/12-ST-2,54 - Connecteur mâle pour C.I.

1027614

<https://www.phoenixcontact.com/fr/produits/1027614>

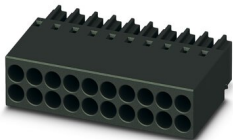


Connecteur mâle pour C.I., section nominale: 0,75 mm², coloris: noir, intensité nominale: 6 A, tension de référence (III/2): 160 V, type de contact: Connecteur femelle, nombre de potentiels: 24, nombre de rangées: 2, nombre de pôles: 12, nombre de connexions: 24, gamme d'articles: DMCC 0,5/..-ST, pas: 2,54 mm, type de raccordement: Raccordement à sertir, sens d'enfichage conducteur/circuit imprimé: 0 °, système débrochable: COMBICON DFMC 0,5, verrouillage: sans, type de fixation: sans, type de conditionnement: emballé dans un carton

DMCC 0,5/13-ST-2,54 - Connecteur mâle pour C.I.

1027615

<https://www.phoenixcontact.com/fr/produits/1027615>



Connecteur mâle pour C.I., section nominale: 0,75 mm², coloris: noir, intensité nominale: 6 A, tension de référence (III/2): 160 V, type de contact: Connecteur femelle, nombre de potentiels: 26, nombre de rangées: 2, nombre de pôles: 13, nombre de connexions: 26, gamme d'articles: DMCC 0,5/..-ST, pas: 2,54 mm, type de raccordement: Raccordement à sertir, sens d'enfichage conducteur/circuit imprimé: 0 °, système débrochable: COMBICON DFMC 0,5, verrouillage: sans, type de fixation: sans, type de conditionnement: emballé dans un carton

MCC 0,5-MP AU 0,14-0,5 R - Contact à sertir



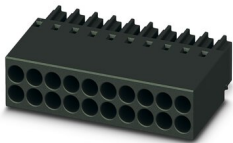
1013420

<https://www.phoenixcontact.com/fr/produits/1013420>

DMCC 0,5/14-ST-2,54 - Connecteur mâle pour C.I.

1027616

<https://www.phoenixcontact.com/fr/produits/1027616>

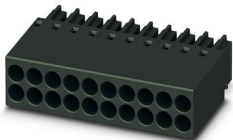


Connecteur mâle pour C.I., section nominale: 0,75 mm², coloris: noir, intensité nominale: 6 A, tension de référence (III/2): 160 V, type de contact: Connecteur femelle, nombre de potentiels: 28, nombre de rangées: 2, nombre de pôles: 14, nombre de connexions: 28, gamme d'articles: DMCC 0,5/..-ST, pas: 2,54 mm, type de raccordement: Raccordement à sertir, sens d'enfichage conducteur/circuit imprimé: 0 °, système débrochable: COMBICON DFMC 0,5, verrouillage: sans, type de fixation: sans, type de conditionnement: emballé dans un carton

DMCC 0,5/15-ST-2,54 - Connecteur mâle pour C.I.

1027617

<https://www.phoenixcontact.com/fr/produits/1027617>



Connecteur mâle pour C.I., section nominale: 0,75 mm², coloris: noir, intensité nominale: 6 A, tension de référence (III/2): 160 V, type de contact: Connecteur femelle, nombre de potentiels: 30, nombre de rangées: 2, nombre de pôles: 15, nombre de connexions: 30, gamme d'articles: DMCC 0,5/..-ST, pas: 2,54 mm, type de raccordement: Raccordement à sertir, sens d'enfichage conducteur/circuit imprimé: 0 °, système débrochable: COMBICON DFMC 0,5, verrouillage: sans, type de fixation: sans, type de conditionnement: emballé dans un carton

MCC 0,5-MP AU 0,14-0,5 R - Contact à sertir



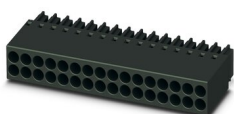
1013420

<https://www.phoenixcontact.com/fr/produits/1013420>

DMCC 0,5/16-ST-2,54 - Connecteur mâle pour C.I.

1027618

<https://www.phoenixcontact.com/fr/produits/1027618>



Connecteur mâle pour C.I., section nominale: 0,75 mm², coloris: noir, intensité nominale: 6 A, tension de référence (III/2): 160 V, type de contact: Connecteur femelle, nombre de potentiels: 32, nombre de rangées: 2, nombre de pôles: 16, nombre de connexions: 32, gamme d'articles: DMCC 0,5/..-ST, pas: 2,54 mm, type de raccordement: Raccordement à sertir, sens d'enfichage conducteur/circuit imprimé: 0 °, système débrochable: COMBICON DFMC 0,5, verrouillage: sans, type de fixation: sans, type de conditionnement: emballé dans un carton

Phoenix Contact 2023 © - Tous droits réservés

<https://www.phoenixcontact.com>

PHOENIX CONTACT SAS

52 Boulevard de Beaubourg Emerainville

77436 Marne La Vallée Cedex 2 France

+33 (0) 1 60 17 98 98

documentation@phoenixcontact.fr