

# RP 195

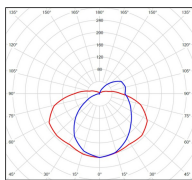
catalogue 2020 p. 92

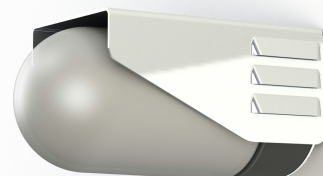
réf. 153012018

EAN. 3663660325455

Modèle ①

## Données techniques

Tension nominale	12-24V
Plage de tension d'entrée	10-30V AC/DC
Driver output	-
Alimentation output	-
Classe	3
IP	65
IK	-
Diffuseur	Verre dépoli
Paralume	-
Source	E27
Température de couleur réelle	-
Flux total sortant	- lm
Consommation totale	- W
Classe énergétique	Classe de la lampe (non fournie)
Efficacité lumineuse	-
IRC	-
SDCM	-
Espacement conseillé - m (PMR Emoy - 20 lux)	
Hauteur de placement - m	
Largeur du placement - m	
Optique	-
Dimmable	-
Ta	-
Durée de vie LED	-
Plage de température ambiante	-10 ~50°C
UGR	-
ULR	-
Distorsion harmonique THDI	-
Fixation	Oui
Détection	Non
Avec prise IP55	Non



[Notice d'installation à télécharger](#)

# RP 195

catalogue 2020 p. 92

réf. 153012018

EAN. 3663660325455

Modèle ①



## *Matières et finitions*

Matières	inox
Couleur	Inox - 018

## *Données logistiques*

Dimensions du modèle	H.103 L.114 P.203
Poids net	1.360 Kg
Poids brut	1.610 Kg
Dimensions colis 1	H.340 L.220 P.120

## *Certifications et garanties*

CE	Oui
UL	Non
EAC	Oui
RoHS	Oui
ENEC	Non
Anti-corrosion	25 ans (sur Aluminium)
Technique	5 ans
Electronique	5 ans