

# PTFIX 6X2,5-G BN - Bloc distributeur



3273404

<https://www.phoenixcontact.com/fr/produits/3273404>

Veillez tenir compte du fait que les données affichées dans ce document PDF proviennent de notre catalogue en ligne. Vous trouverez les données complètes dans la documentation utilisateur. Nos conditions générales d'utilisation des téléchargements sont applicables.



Bloc distributeur, Module de base, tension nominale: 450 V, intensité nominale: 24 A, nombre de connexions: 6, type de raccordement: Raccordement Push-in, section : 0,14 mm<sup>2</sup> - 4 mm<sup>2</sup>, type de montage: collage, coloris: marron

## Avantages

- Utilisation flexible grâce au montage sur profilé, au montage direct ou au collage
- Câblage clair grâce à onze variantes de couleurs différentes
- Raccordement rapide des conducteurs grâce à la technique d'insertion directe sans outil Push-in
- Gain de temps jusqu'à 80 % grâce aux blocs prêts à monter sans pontage manuel
- Gain de place jusqu'à 50 % sur le profilé grâce au montage transversal

## Données commerciales

|                                     |                     |
|-------------------------------------|---------------------|
| Référence                           | 3273404             |
| Conditionnement                     | 10 Unité(s)         |
| Commande minimum                    | 10 Unité(s)         |
| Clé de vente                        | BEA113              |
| Product key                         | BEA113              |
| Page catalogue                      | Page 440 (C-1-2019) |
| GTIN                                | 4055626392745       |
| Poids par pièce (emballage compris) | 12,62 g             |
| Poids par pièce (hors emballage)    | 9,99 g              |
| Numéro du tarif douanier            | 85369010            |
| Pays d'origine                      | PL                  |

## Caractéristiques techniques

### Remarques

|             |   |
|-------------|---|
| Généralités | les blocs peuvent être pontés les uns avec les autres par l'orifice du conducteur, ponts enfichables correspondants, voir accessoires |
|-------------|---|

### Généralités

|          |   |
|----------|---|
| Remarque | Il ne faut pas dépasser le courant de charge max. des différents points de connexion. |
|----------|---|

### Propriétés du produit

|                      |                   |
|----------------------|-------------------|
| Type de produit      | Bloc distributeur |
| Nombre de connexions | 6                 |
| Nombre de rangées    | 1                 |
| Potentiels           | 1                 |

### Propriétés d'isolation

|                         |     |
|-------------------------|-----|
| Catégorie de surtension | III |
| Degré de pollution      | 3   |

### Propriétés électriques

|   |        |
|---|--------|
| Tension de choc assignée                          | 6 kV   |
| Puissance dissipée maximale en condition nominale | 0,77 W |

### Caractéristiques de raccordement

|   |  |
|---|--|
| Nombre de raccordements par étage                                 | 6  |
| Section nominale  | 2,5 mm <sup>2</sup>                          |
| Section assignée AWG  | 12   |
| Longueur à dénuder  | 8 mm ... 10 mm                               |
| Gabarit   | A3   |
| Connexion selon la norme  | CEI 60998-2-2                                |
| Section de conducteur rigide                                      | 0,14 mm <sup>2</sup> ... 4 mm <sup>2</sup>   |
| Section du conducteur AWG   | 26 ... 12 (conversion selon CEI)             |
| Section de conducteur souple                                      | 0,14 mm <sup>2</sup> ... 2,5 mm <sup>2</sup> |
| Section de conducteur souple [AWG]                                | 26 ... 14 (conversion selon CEI)             |
| Section de conducteur flexible (embout sans douille en plastique) | 0,14 mm <sup>2</sup> ... 2,5 mm <sup>2</sup> |
| Section de conducteur flexible (embout avec douille en plastique) | 0,14 mm <sup>2</sup> ... 2,5 mm <sup>2</sup> |
| Int. nom.   | 24 A   |
| Courant de charge maximal   | 32 A   |
| Courant cumulé maximal  | 48 A   |
| Tension nominale  | 450 V  |

### Section de raccordement par enfichage direct

|                                    |  |
|------------------------------------|--|
| Section de conducteur rigide       | 0,34 mm <sup>2</sup> ... 4 mm <sup>2</sup> |
| Section de conducteur rigide [AWG] | 24 ... 12 (conversion selon CEI)           |

# PTFIX 6X2,5-G BN - Bloc distributeur



3273404

<https://www.phoenixcontact.com/fr/produits/3273404>

|   |  |
|---|--|
| Section de conducteur flexible (embout sans douille en plastique) | 0,34 mm <sup>2</sup> ... 2,5 mm <sup>2</sup> |
| Section de conducteur flexible (embout avec douille en plastique) | 0,34 mm <sup>2</sup> ... 2,5 mm <sup>2</sup> |

## Dimensions

|            |         |
|------------|---------|
| Largeur    | 16 mm   |
| Hauteur    | 28,6 mm |
| Profondeur | 22,7 mm |

## Indications sur les matériaux

|   |             |
|---|-------------|
| Coloris   | marron      |
| Classe d'inflammabilité selon UL 94                                       | V0          |
| Groupe d'isolant  | I           |
| Matériau isolant  | PA          |
| Utilisation d'un isolant statique au froid                                | -60 °C      |
| Indice de température matériau isolant (DIN EN 60216-1 (VDE 0304-21))     | 130 °C      |
| Indice relatif température matériau isolant (Elec. ; UL 746 B)            | 130 °C      |
| Protection anti-incendie pour véhicules ferroviaires (DIN EN 45545-2) R22 | HL 1 - HL 3 |
| Protection anti-incendie pour véhicules ferroviaires (DIN EN 45545-2) R23 | HL 1 - HL 3 |
| Protection anti-incendie pour véhicules ferroviaires (DIN EN 45545-2) R24 | HL 1 - HL 3 |
| Protection anti-incendie pour véhicules ferroviaires (DIN EN 45545-2) R26 | HL 1 - HL 3 |
| Émission de chaleur calorimétrique NFPA 130 (ASTM E 1354)                 | 28 MJ/kg    |
| Inflammabilité en surface NFPA 130 (ASTM E 162)                           | réussi      |
| Densité de gaz de combustion optique spécifique NFPA 130 (ASTM E 662)     | réussi      |
| Toxicité des gaz de combustion NFPA 130 (SMP 800C)                        | réussi      |

## Propriétés mécaniques

### Caractéristiques mécaniques

|                        |     |
|------------------------|-----|
| Paroi latérale ouverte | non |
|------------------------|-----|

## Contrôles mécaniques

### Fixation sur le support

|          |  |
|----------|--|
| Résultat | Essai réussi   |
| Remarque | <p>En cas de juxtaposition de plusieurs blocs, il est recommandé de placer un adaptateur de rail DIN sous le point de connexion ou un élément de bride entre les blocs.</p> <p>Pour les versions avec 6 ou 7 raccords, il suffit de mettre un adaptateur de rail DIN au centre de chaque bloc, et des éléments de bride tous les deux blocs.</p> <p>En cas d'utilisation d'un adaptateur de rail DIN PTFIX-NS35, un bloc juxtaposé ne doit dépasser que de la moitié au maximum.</p> |

## Conditions environnementales et de durée de vie

## Essai au brûleur à aiguille

|                |              |
|----------------|--------------|
| Temps d'action | 30 s         |
| Résultat       | Essai réussi |

## Oscillations/grésillements sur bande large

|                           |  |
|---------------------------|--|
| Spécification de contrôle | DIN EN 50155 (VDE 0115-200):2008-03                  |
| Spectre                   | Essai de durée de vie catégorie 2, sur bâti tournant |
| Fréquence                 | $f_1 = 5 \text{ Hz}$ à $f_2 = 250 \text{ Hz}$        |
| Niveau ASD                | 6,12 (m/s <sup>2</sup> ) <sup>2</sup> /Hz            |
| Accélération              | 3,12g  |
| Durée de contrôle par axe | 5 h  |
| Sens du contrôle          | Axes X, Y et Z                                       |
| Résultat                  | Essai réussi   |

## Chocs

|                                  |                                     |
|----------------------------------|-------------------------------------|
| Spécification de contrôle        | DIN EN 50155 (VDE 0115-200):2008-03 |
| Forme de choc                    | Semi-sinusoidal                     |
| Accélération                     | 30g                                 |
| Durée des chocs                  | 18 ms                               |
| Nombre de chocs dans chaque sens | 3                                   |
| Sens du contrôle                 | Axes X, Y et Z (pos. et nég.)       |
| Résultat                         | Essai réussi                        |

## Conditions ambiantes

|   |  |
|---|--|
| Température ambiante (stockage/transport)         | -25 °C ... 60 °C (pour une période limitée, pas plus de 24 h, de -60 °C °C à +70 °C) |
| Température ambiante (montage)                    | -5 °C ... 70 °C  |
| Température ambiante (confirmation)               | -5 °C ... 70 °C  |
| Humidité de l'air admissible (stockage/transport) | 30 % ... 70 %  |

## Normes et spécifications

|                          |               |
|--------------------------|---------------|
| Connexion selon la norme | CEI 60998-2-2 |
|--------------------------|---------------|

## Montage

|                 |         |
|-----------------|---------|
| Type de montage | collage |
|-----------------|---------|

# PTFIX 6X2,5-G BN - Bloc distributeur

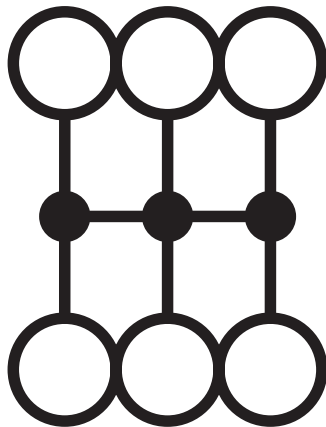
3273404

<https://www.phoenixcontact.com/fr/produits/3273404>



## Dessins

### Schéma de connexion



# PTFIX 6X2,5-G BN - Bloc distributeur




3273404


<https://www.phoenixcontact.com/fr/produits/3273404>


## Homologations

To download certificates, visit the product detail page: <https://www.phoenixcontact.com/fr/produits/3273404>


|  <b>CSA</b><br>Identifiant de l'homologation: 13631 |                        |                          |             |                |
|--|------------------------|--------------------------|-------------|----------------|
|  | Tension nominale $U_N$ | Intensité nominale $I_N$ | Section AWG | Section $mm^2$ |
| Groupe utilisateur B   | 300 V                  | 20 A                     | 26 - 12     | -              |
| Groupe utilisateur C   | 300 V                  | 20 A                     | 26 - 12     | -              |
| Groupe utilisateur D   | 600 V                  | 5 A                      | 26 - 12     | -              |

|  <b>IECEE CB Scheme</b><br>Identifiant de l'homologation: DE1-63085 |                        |                          |             |                |
|--|------------------------|--------------------------|-------------|----------------|
|  | Tension nominale $U_N$ | Intensité nominale $I_N$ | Section AWG | Section $mm^2$ |
|  | 450 V                  | 24 A                     | -           | -              |

|  <b>EAC</b><br>Identifiant de l'homologation: RU C-DE.BL08.B.00644 |  |  |  |  |
|---|--|--|--|--|
|---|--|--|--|--|

|  <b>LR</b><br>Identifiant de l'homologation: LR2002627TA |  |  |  |  |
|---|--|--|--|--|
|---|--|--|--|--|

|  <b>VDE Zeichengenehmigung</b><br>Identifiant de l'homologation: 40047798 |                        |                          |             |                |
|--|------------------------|--------------------------|-------------|----------------|
|  | Tension nominale $U_N$ | Intensité nominale $I_N$ | Section AWG | Section $mm^2$ |
|  | 450 V                  | 24 A                     | -           | -              |

|  <b>cULus Recognized</b><br>Identifiant de l'homologation: E60425 |                        |                          |             |                |
|--|------------------------|--------------------------|-------------|----------------|
|  | Tension nominale $U_N$ | Intensité nominale $I_N$ | Section AWG | Section $mm^2$ |
| Groupe utilisateur B   | 300 V                  | 20 A                     | 26 - 12     | -              |
| Groupe utilisateur C   | 300 V                  | 20 A                     | 26 - 12     | -              |
| Groupe utilisateur D   | 600 V                  | 5 A                      | 26 - 12     | -              |

# PTFIX 6X2,5-G BN - Bloc distributeur



3273404

<https://www.phoenixcontact.com/fr/produits/3273404>

## Classifications

### ECLASS

|             |          |
|-------------|----------|
| ECLASS-11.0 | 27141120 |
| ECLASS-13.0 | 27250118 |

### ETIM

|          |          |
|----------|----------|
| ETIM 9.0 | EC000897 |
|----------|----------|

### UNSPSC

|             |          |
|-------------|----------|
| UNSPSC 21.0 | 39121400 |
|-------------|----------|

# PTFIX 6X2,5-G BN - Bloc distributeur



3273404

<https://www.phoenixcontact.com/fr/produits/3273404>

## Conformité environnementale

|            |  |
|------------|--|
| China RoHS | Période d'utilisation conforme : illimitée = EFUP-e        |
|            | Aucune substance dangereuse dépassant les valeurs seuils ; |



3273404

<https://www.phoenixcontact.com/fr/produits/3273404>

## Accessoires

 Remarque : l'utilisation des accessoires mentionnés ci-après peut limiter ce produit.

### FBS 2-5 - Pont enfichable

3030161

<https://www.phoenixcontact.com/fr/produits/3030161>



Pont enfichable, pas: 5,2 mm, nombre de pôles: 2, longueur: 23 mm, coloris: rouge

 Intensité admissible maximale: 24 A

### FBS 2-5 GN - Pont enfichable

3032143

<https://www.phoenixcontact.com/fr/produits/3032143>



Pont enfichable, pas: 5,2 mm, nombre de pôles: 2, coloris: vert

 Intensité admissible maximale: 24 A

# PTFIX 6X2,5-G BN - Bloc distributeur

3273404

<https://www.phoenixcontact.com/fr/produits/3273404>




## FBS 2-5 BU - Pont enfichable

3036877

<https://www.phoenixcontact.com/fr/produits/3036877>



Pont enfichable, pas: 5,2 mm, nombre de pôles: 2, coloris: bleu

 Intensité admissible maximale: 24 A

---


## FBS 2-5 GY - Pont enfichable

3038969

<https://www.phoenixcontact.com/fr/produits/3038969>



Pont enfichable, pas: 5,2 mm, nombre de pôles: 2, coloris: gris

 Intensité admissible maximale: 24 A

---

# PTFIX 6X2,5-G BN - Bloc distributeur

3273404

<https://www.phoenixcontact.com/fr/produits/3273404>



## MPS-MT SN - Fiche de test

3212251

<https://www.phoenixcontact.com/fr/produits/3212251>



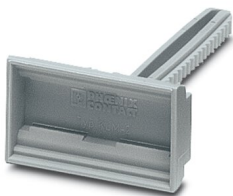
Fiche de test, avec raccordement soudé, section de conducteur jusqu'à 1 mm<sup>2</sup>, surface étamée, nombre de pôles: 1, coloris: argenté

---

## KLM 2 - Porte-repère pour barrettes de raccordement

0807575

<https://www.phoenixcontact.com/fr/produits/0807575>



Porte-repère pour borniers, réglables en hauteur, pour butées CLIPFIX 15, CLIPFIX 35 et CLIPFIX 35-5, repérage avec plaques d'encliquetage

# PTFIX 6X2,5-G BN - Bloc distributeur

3273404

<https://www.phoenixcontact.com/fr/produits/3273404>



## KLM 3-L - Porte-repère pour barrettes de raccordement

0814788

<https://www.phoenixcontact.com/fr/produits/0814788>



Porte-repère pour borniers, réglables en hauteur, pour butées CLIPFIX 15, CLIPFIX 35 et CLIPFIX 35-5, repérage par étiquettes au format 20 x 8 mm

---

## SZF 1-0,6X3,5 - Tournevis

1204517

<https://www.phoenixcontact.com/fr/produits/1204517>



Outil de déverrouillage, pour blocs de jonction ST, s'utilise aussi comme tournevis pour tête fendue, dimensions : 0,6 x 3,5 x 100 mm, manche à deux composants, antidérapant

# PTFIX 6X2,5-G BN - Bloc distributeur

3273404

<https://www.phoenixcontact.com/fr/produits/3273404>



## MPS-MT 1-S - Fiche de contrôle

1944372

<https://www.phoenixcontact.com/fr/produits/1944372>

Fiche de test, composée d'une tige de contrôle Ø 1,0 mm et d'un connecteur femelle Ø 2,0 mm



---

## NS 35/ 7,5 PERF 2000MM - Profilé percé

0801733

<https://www.phoenixcontact.com/fr/produits/0801733>

Profilé percé, selon EN 60715, matériau: Acier, galvanisé, traité par passivation couche épaisse, Profil standard, coloris: argent, Conditionnement par 25 unités (50 m)



# PTFIX 6X2,5-G BN - Bloc distributeur

3273404

<https://www.phoenixcontact.com/fr/produits/3273404>



## NS 35/ 7,5 UNPERF 2000MM - Profilé plein

0801681

<https://www.phoenixcontact.com/fr/produits/0801681>



Profilé plein, selon EN 60715, matériau: Acier, galvanisé, traité par passivation couche épaisse, Profil standard, coloris: argenté, Conditionnement par 25 unités (50 m)

---

## NS 35/ 7,5 WH PERF 2000MM - Profilé percé

1204119

<https://www.phoenixcontact.com/fr/produits/1204119>



Profilé percé, selon EN 60715, matériau: Acier, galvanisé, passivation blanche, Profil standard, coloris: argenté, Conditionnement par 25 unités (50 m)

# PTFIX 6X2,5-G BN - Bloc distributeur

3273404

<https://www.phoenixcontact.com/fr/produits/3273404>



## NS 35/ 7,5 WH UNPERF 2000MM-VPE 10 - Profilé plein

1204122

<https://www.phoenixcontact.com/fr/produits/1204122>



Profilé plein, selon EN 60715, matériau: Acier, galvanisé, passivation blanche, Profil standard, coloris: argenté, Conditionnement par 10 unités (20 m)

---

## NS 35/ 7,5 AL UNPERF 2000MM - Profilé plein

0801704

<https://www.phoenixcontact.com/fr/produits/0801704>



Profilé plein, selon EN 60715, matériau: Aluminium, aucun revêtement, Profil standard, coloris: argenté, Conditionnement par 25 unités (50 m)

# PTFIX 6X2,5-G BN - Bloc distributeur

3273404

<https://www.phoenixcontact.com/fr/produits/3273404>

## NS 35/ 7,5 ZN PERF 2000MM - Profilé percé

1206421

<https://www.phoenixcontact.com/fr/produits/1206421>



Profilé percé, selon EN 60715, matériau: Acier, galvanisé, Profil standard, coloris: argenté, Conditionnement par 25 unités (50 m)

---

## NS 35/ 7,5 ZN UNPERF 2000MM - Profilé plein

1206434

<https://www.phoenixcontact.com/fr/produits/1206434>



Profilé plein, selon EN 60715, matériau: Acier, galvanisé, Profil standard, coloris: argenté, Conditionnement par 25 unités (50 m)



# PTFIX 6X2,5-G BN - Bloc distributeur

3273404

<https://www.phoenixcontact.com/fr/produits/3273404>



## NS 35/ 7,5 CU UNPERF 2000MM-VPE 10 - Profilé plein

0801762

<https://www.phoenixcontact.com/fr/produits/0801762>



Profilé plein, selon EN 60715, matériau: Cuivre, aucun revêtement, Profil standard, coloris: cuivre, Conditionnement par 10 unités (20 m)

---

## NS 35/ 7,5 CAP - Bouchon d'extrémité

1206560

<https://www.phoenixcontact.com/fr/produits/1206560>

Pièce de fermeture pour profilés NS 35/7,5



# PTFIX 6X2,5-G BN - Bloc distributeur

3273404

<https://www.phoenixcontact.com/fr/produits/3273404>



## NS 35/15 PERF 2000MM - Profilé percé

1201730

<https://www.phoenixcontact.com/fr/produits/1201730>



Profilé percé, similaire à EN 60715, matériau: Acier, galvanisé, traité par passivation couche épaisse, Profil standard, coloris: argenté, Conditionnement par 25 unités (50 m)

---

## NS 35/15 UNPERF 2000MM - Profilé plein

1201714

<https://www.phoenixcontact.com/fr/produits/1201714>



Profilé plein, similaire à EN 60715, matériau: Acier, galvanisé, traité par passivation couche épaisse, Profil standard, coloris: argenté, Conditionnement par 25 unités (50 m)

# PTFIX 6X2,5-G BN - Bloc distributeur

3273404

<https://www.phoenixcontact.com/fr/produits/3273404>



## NS 35/15 WH PERF 2000MM - Profilé percé

0806602

<https://www.phoenixcontact.com/fr/produits/0806602>



Profilé percé, similaire à EN 60715, matériau: Acier, galvanisé, passivation blanche, Profil standard, coloris: blanc, Conditionnement par 25 unités (50 m)

---

## NS 35/15 WH UNPERF 2000MM-VPE 10 - Profilé plein

1204135

<https://www.phoenixcontact.com/fr/produits/1204135>



Profilé plein, similaire à EN 60715, matériau: Acier, galvanisé, passivation blanche, Profil standard, coloris: argenté, Conditionnement par 10 unités (20 m)

# PTFIX 6X2,5-G BN - Bloc distributeur

3273404

<https://www.phoenixcontact.com/fr/produits/3273404>

## NS 35/15 AL UNPERF 2000MM - Profilé plein

1201756

<https://www.phoenixcontact.com/fr/produits/1201756>



Profilé plein, similaire à EN 60715, matériau: Aluminium, aucun revêtement, Profil standard, coloris: argenté

---

## NS 35/15 ZN PERF 2000MM - Profilé percé

1206599

<https://www.phoenixcontact.com/fr/produits/1206599>



Profilé percé, similaire à EN 60715, matériau: Acier, galvanisé, Profil standard, coloris: argenté, Conditionnement par 25 unités (50 m)

# PTFIX 6X2,5-G BN - Bloc distributeur

3273404

<https://www.phoenixcontact.com/fr/produits/3273404>

## NS 35/15 ZN UNPERF 2000MM - Profilé plein

1206586

<https://www.phoenixcontact.com/fr/produits/1206586>



Profilé plein, similaire à EN 60715, matériau: Acier, galvanisé, Profil standard, coloris: argenté, Conditionnement par 25 unités (50 m)

---

## NS 35/15 CU UNPERF 2000MM-VPE 10 - Profilé plein

1201895

<https://www.phoenixcontact.com/fr/produits/1201895>



Profilé plein, similaire à EN 60715, matériau: Cuivre, aucun revêtement, Profil standard, coloris: cuivre, Conditionnement par 10 unités (20 m)

# PTFIX 6X2,5-G BN - Bloc distributeur

3273404

<https://www.phoenixcontact.com/fr/produits/3273404>



## NS 35/15 CAP - Bouchon d'extrémité

1206573

<https://www.phoenixcontact.com/fr/produits/1206573>

Pièce de fermeture pour profilés NS 35/15



---

## PAI-4-N GY - Adaptateur de test

3032871

<https://www.phoenixcontact.com/fr/produits/3032871>

Adaptateur d'essai 4 mm, pour bloc de jonction de pas 5,2 mm, 6,2 mm et 8,2 mm



# PTFIX 6X2,5-G BN - Bloc distributeur

3273404

<https://www.phoenixcontact.com/fr/produits/3273404>



## MPS-MT - Fiche de test

0201744

<https://www.phoenixcontact.com/fr/produits/0201744>



Fiche de test, avec raccordement soudé, section de conducteur jusqu'à 1 mm<sup>2</sup>, nombre de pôles: 1, coloris: gris

---

## MPS-IH WH - Manchon isolant

0201663

<https://www.phoenixcontact.com/fr/produits/0201663>

Manchon isolant, coloris: blanc



# PTFIX 6X2,5-G BN - Bloc distributeur

3273404

<https://www.phoenixcontact.com/fr/produits/3273404>



## MPS-IH RD - Manchon isolant

0201676

<https://www.phoenixcontact.com/fr/produits/0201676>

Manchon isolant, coloris: rouge



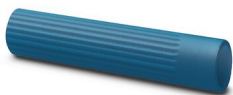
---

## MPS-IH BU - Manchon isolant

0201689

<https://www.phoenixcontact.com/fr/produits/0201689>

Manchon isolant, coloris: bleu





# PTFIX 6X2,5-G BN - Bloc distributeur

3273404

<https://www.phoenixcontact.com/fr/produits/3273404>



## MPS-IH YE - Manchon isolant

0201692

<https://www.phoenixcontact.com/fr/produits/0201692>

Manchon isolant, coloris: jaune



---

## MPS-IH GN - Manchon isolant

0201702

<https://www.phoenixcontact.com/fr/produits/0201702>

Manchon isolant, coloris: vert



# PTFIX 6X2,5-G BN - Bloc distributeur

3273404

<https://www.phoenixcontact.com/fr/produits/3273404>



## MPS-IH GY - Manchon isolant

0201728

<https://www.phoenixcontact.com/fr/produits/0201728>

Manchon isolant, coloris: gris



---

## MPS-IH BK - Manchon isolant

0201731

<https://www.phoenixcontact.com/fr/produits/0201731>

Manchon isolant, coloris: noir



# PTFIX 6X2,5-G BN - Bloc distributeur

3273404

<https://www.phoenixcontact.com/fr/produits/3273404>



## ISH 2,5/0,2 - Manchon isolant

3002843

<https://www.phoenixcontact.com/fr/produits/3002843>



Manchon isolant, coloris: blanc

---

## ISH 2,5/0,5 - Manchon isolant

3002856

<https://www.phoenixcontact.com/fr/produits/3002856>



Manchon isolant, coloris: gris

# PTFIX 6X2,5-G BN - Bloc distributeur

3273404

<https://www.phoenixcontact.com/fr/produits/3273404>



## ISH 2,5/1,0 - Manchon isolant

3002869

<https://www.phoenixcontact.com/fr/produits/3002869>



Manchon isolant, coloris: noir

---

## TML (EX3,8)R - Bandes de repérage

0801837

<https://www.phoenixcontact.com/fr/produits/0801837>



Bandes de repérage, Rouleau, blanc, vierge, repérable avec : THERMOMARK E.300 (D)/600 (D), THERMOMARK ROLL 2.0, THERMOMARK ROLL, THERMOMARK ROLL X1, THERMOMARK ROLLMASTER 300/600, THERMOMARK X1.2, type de montage: collage, surface utile: sans fin x 3,8 mm

# PTFIX 6X2,5-G BN - Bloc distributeur



3273404

<https://www.phoenixcontact.com/fr/produits/3273404>

## TML (104X3,8)R - Bandes de repérage

0801833

<https://www.phoenixcontact.com/fr/produits/0801833>



Bandes de repérage, Rouleau, blanc, vierge, repérable avec : THERMOMARK E.300 (D)/600 (D), THERMOMARK ROLL 2.0, THERMOMARK ROLL, THERMOMARK ROLL X1, THERMOMARK ROLLMaster 300/600, THERMOMARK X1.2, type de montage: collage, pour bloc de jonction au pas de : 104 mm, surface utile: 104 x 3,8 mm, Nombre d'étiquettes: 2500

---

## TML (104X2,8)R - Bandes de repérage

0801832

<https://www.phoenixcontact.com/fr/produits/0801832>



Bandes de repérage, Rouleau, blanc, vierge, repérable avec : THERMOMARK E.300 (D)/600 (D), THERMOMARK ROLL 2.0, THERMOMARK ROLL, THERMOMARK ROLL X1, THERMOMARK ROLLMaster 300/600, THERMOMARK X1.2, type de montage: collage, pour bloc de jonction au pas de : 104 mm, surface utile: 104 x 2,8 mm, Nombre d'étiquettes: 2500

# PTFIX 6X2,5-G BN - Bloc distributeur

3273404

<https://www.phoenixcontact.com/fr/produits/3273404>

## TML (EX2,8)R - Bandes de repérage

0801836

<https://www.phoenixcontact.com/fr/produits/0801836>



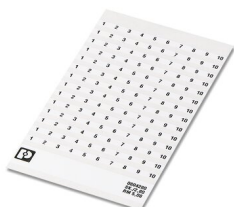
Bandes de repérage, Rouleau, blanc, vierge, repérable avec : THERMOMARK E.300 (D)/600 (D), THERMOMARK ROLL 2.0, THERMOMARK ROLL, THERMOMARK ROLL X1, THERMOMARK ROLLMASTER 300/600, THERMOMARK X1.2, type de montage: collage, pour bloc de jonction au pas de : 30000 mm, surface utile: sans fin x 2,8 mm

---

## SK 2,8 REEL P5,2 WH CUS - Carte de marquage

8199986

<https://www.phoenixcontact.com/fr/produits/8199986>



Carte de marquage, à commander : sous forme de carte, blanc, impression selon les indications du client, type de montage: collage, pour bloc de jonction au pas de : 5,2 mm, surface utile: sans fin x 2,8 mm

# PTFIX 6X2,5-G BN - Bloc distributeur



3273404

<https://www.phoenixcontact.com/fr/produits/3273404>

## SK 3,8 REEL P5,2 WH CUS - Carte de marquage

8199989

<https://www.phoenixcontact.com/fr/produits/8199989>



Carte de marquage, à commander : sous forme de carte, blanc, impression selon les indications du client, type de montage: collage, pour bloc de jonction au pas de : 5,2 mm, surface utile: sans fin x 3,8 mm

---

## US-TML (104X3,8) - Repères pour blocs de jonction

0830768

<https://www.phoenixcontact.com/fr/produits/0830768>



Repères pour blocs de jonction, Carte, blanc, vierge, repérable avec : BLUEMARK ID COLOR, BLUEMARK ID, THERMOMARK PRIME, THERMOMARK CARD 2.0, THERMOMARK CARD, type de montage: collage, surface utile: 104 x 3,8 mm, Nombre d'étiquettes: 22

# PTFIX 6X2,5-G BN - Bloc distributeur

3273404

<https://www.phoenixcontact.com/fr/produits/3273404>



## US-TML (104X2,8) - Repères pour blocs de jonction

0830767

<https://www.phoenixcontact.com/fr/produits/0830767>



Repères pour blocs de jonction, Carte, blanc, vierge, repérable avec : BLUEMARK ID COLOR, BLUEMARK ID, THERMOMARK PRIME, THERMOMARK CARD 2.0, THERMOMARK CARD, type de montage: collage, surface utile: 104 x 2,8 mm, Nombre d'étiquettes: 26

---

## SK U/3,8 WH:UNBEDRUCKT - Carte de marquage

0803906

<https://www.phoenixcontact.com/fr/produits/0803906>



Carte de marquage, Din A4, blanc, vierge, repérable avec : PLOTMARK, CMS-P1-PLOTTER, Systèmes d'impression de bureau, type de montage: collage, pour bloc de jonction au pas de : 210 mm, surface utile: 186 x 3,8 mm, Nombre d'étiquettes: 1440



# PTFIX 6X2,5-G BN - Bloc distributeur



3273404

<https://www.phoenixcontact.com/fr/produits/3273404>

## SK U/2,8 WH:UNBEDRUCKT - Carte de marquage

0803883

<https://www.phoenixcontact.com/fr/produits/0803883>



Carte de marquage, Din A4, blanc, vierge, repérable avec : PLOTMARK, CMS-P1-PLOTTER, Systèmes d'impression de bureau, type de montage: collage, pour bloc de jonction au pas de : 210 mm, surface utile: 186 x 2,8 mm, Nombre d'étiquettes: 3600

---

## MM-TML (EX3,8)R C1 WH/BK - Etiquette

1092026

<https://www.phoenixcontact.com/fr/produits/1092026>



Etiquette, Rouleau, blanc/noir, vierge, repérable avec : THERMOFOX, THERMOMARK GO, THERMOMARK GO.K, type de montage: collage, surface utile: sans fin x 2,8 mm

---

Phoenix Contact 2023 © - Tous droits réservés

<https://www.phoenixcontact.com>

PHOENIX CONTACT SAS

52 Boulevard de Beaubourg Emerainville

77436 Marne La Vallée Cedex 2 France

+33 (0) 1 60 17 98 98

[documentation@phoenixcontact.fr](mailto:documentation@phoenixcontact.fr)