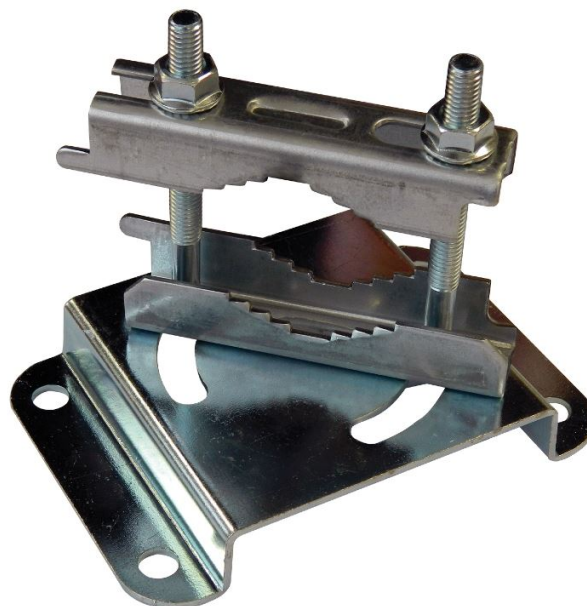


**Description et principales caractéristiques techniques**

- Fixation de poutre orientable de 0 à 90°
- Pour mâts Ø 25 à 50



EVICOM se réserve le droit de modifier sans préavis les caractéristiques des produits présentés. Document non contractuel

**Dimensions (mm) :**

Dimensions (H x L x P) : 25 x 110 x 125

**Produits associés :**

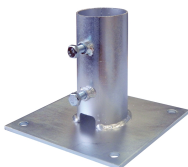
**F MA 4015**

Mât emboîtable de 1.5 m et diamètre 40 mm



**F PB 0125**

Plaque de base acier



**F TF 0015**

Collier tire-fond pointe en vville



**F TU 0741/A**

Tuile aluminium couleur brique + cône d'étanchéité

