

Fiche technique

Interverrouillage de sécurité

Art. n°: 50142124

L250-P41SL-M12B8-PB-UCA



Contenu

- Caractéristiques techniques
- Encombrement
- Raccordement électrique
- Remarques
- Accessoires



Caractéristiques techniques

Données de base

| | |
|-------|------|
| Série | L250 |
|-------|------|

Fonctions

| | |
|---|---|
| Fonctions | Dispositif de verrouillage avec interverrouillage selon EN ISO 14119 (type 4) |
| Mode d'activation des sorties de sécurité | Sorties de sécurité actives avec porte de protection fermée et verrouillée |
| Principe de fonctionnement | Principe du courant de repos - Organe de commande verrouillé avec électroaimant désactivé |

Caractéristiques

| | |
|------------------------------------|---------------------------------|
| SIL | 3, CEI 61508 |
| SILCL | 3, CEI/EN 62061 |
| Niveau de performance (PL) | Jusqu'à e incl., EN ISO 13849-1 |
| MTTF _d | 2.254 années, EN ISO 13849-1 |
| PFH _D | 1,23E-09 par heure |
| Durée d'utilisation T _M | 20 années, EN ISO 13849-1 |
| Catégorie | 4, EN ISO 13849 |
| CC | High |
| Niveau de codage | Élevé, EN ISO 14119 |

Données électriques

| | |
|--|----------------------------|
| Type de câblage | Commutation unique |
| Sécurisation externe pour circuit d'alimentation | 2A type Gg (ou équivalent) |

Données de puissance

| | |
|---------------------------------------|------------------------|
| Tension d'alimentation U _N | 24 V, CC, -10 ... 10 % |
| Consommation, max. | 1.200 mA |

Entrées

| | |
|--|------------|
| Nombre d'entrées de commutation numériques | 3 pièce(s) |
|--|------------|

Entrées de commutation

| | |
|--|---------------------------------|
| Type | Entrée de commutation numérique |
| Tension de commutation type | 24 V |
| Type de tension | CC |
| Consommation type | 5 mA |
| Entrée d'apprentissage pour organe de commande | Oui |

Entrée de commutation numérique 1

| | |
|----------|---------------------------------------|
| Fonction | Entrée d'activation électroaimant IE1 |
|----------|---------------------------------------|

Entrée de commutation numérique 2

| | |
|----------|---------------------------------------|
| Fonction | Entrée d'activation électroaimant IE2 |
|----------|---------------------------------------|

Entrée de commutation numérique 3

| | |
|----------|---|
| Fonction | Entrée de programmation / entrée de commande RAZ I3 |
|----------|---|

Sorties

| | |
|---|------------|
| Nombre de sorties de commutation de sécurité (OSSD) | 2 pièce(s) |
|---|------------|

| | |
|---|------------|
| Nombre de sorties de commutation numériques | 1 pièce(s) |
|---|------------|

Sorties de commutation de sécurité

| | |
|-----------------|--|
| Type | Sortie de commutation de sécurité OSSD |
| Type de tension | CC |

Sortie de commutation de sécurité 1

| | |
|-----------------------|-----------------|
| Organe de commutation | Transistor, PNP |
|-----------------------|-----------------|

Sortie de commutation de sécurité 2

| | |
|-----------------------|-----------------|
| Organe de commutation | Transistor, PNP |
|-----------------------|-----------------|

Sorties de commutation

| | |
|-----------------------------|---------------------------------|
| Type | Sortie de commutation numérique |
| Tension de commutation type | 24 V |
| Type de tension | CC |

Sortie de commutation 1

| | |
|-----------------------|--|
| Organe de commutation | Transistor, PNP |
| Fonction | Sortie de signalisation O3, dispositif de protection fermé |

Connexion

| | |
|----------------------|------------|
| Nombre de connexions | 1 pièce(s) |
|----------------------|------------|

Connexion 1

| | |
|--------------------|-------------------------|
| Fonction | Alimentation en tension |
| | Connexion de contact |
| | Liaison avec API |
| Type de connexion | Connecteur rond |
| Taille du filetage | M12 |
| Type | Prise mâle |
| Matériau | Métallique |
| Nombre de pôles | 8 pôles |
| Codage | Codage A |

Propriétés du câble

Données mécaniques

| | |
|---|---|
| Forme | Cubique |
| Dimensions (l x H x L) | 40 mm x 191,2 mm x 79,3 mm |
| Matériau du boîtier | Plastique |
| Poids net | 500 g |
| Couleur du boîtier | Gris |
| Type de fixation | Fixation traversante |
| Côté de l'entrée de câble | Par le bas |
| Dispositif de déverrouillage | Bouton de déblocage de secours |
| | Déverrouillage auxiliaire |
| Type de commutateur | Dispositif de verrouillage avec interverrouillage |
| Vitesse d'approche | 0,001 ... 0,5 m/s |
| Type d'interverrouillage | Force de ressort |
| Commande d'interverrouillage | Ressort |
| Force d'interverrouillage max. | 2.100 N |
| Durée de vie mécanique | 1.000.000 jeux de commande, CEI 60947-5-1 cycles de commut. |
| Fréquence de commande max. | 600 par heure, CEI 60947-5-1 |
| Force d'extraction, organe de commande déverrouillé | 20 N |

Caractéristiques techniques

Données du capteur RFID

| | |
|--|---|
| Distance de commutation assurée S_{ao} | 2 mm |
| Distance de déconnexion assurée S_{ar} | 10 mm (organe de commande verrouillé) 6 mm (organe de commande non verrouillé) |
| Distance de commutation nominale S_n | 3 mm |
| Reproductibilité | $\leq 10 \% S_n$ |
| Course différentielle | $\leq 20 \% S_n$ |
| Fréquence de commutation maximale | 1 Hz |

Commande et affichage

| | |
|------------------|------------|
| Type d'affichage | LED |
| Nombre de LED | 5 pièce(s) |

Caractéristiques ambiantes

| | |
|--------------------------------------|---------------|
| Température ambiante, fonctionnement | -20 ... 50 °C |
| Température ambiante, stockage | -40 ... 75 °C |

Certifications

| | |
|----------------------|---------|
| Indice de protection | IP 67 |
| | IP 69K |
| Homologations | c UL US |
| | ECOLAB |
| | TÜV Süd |

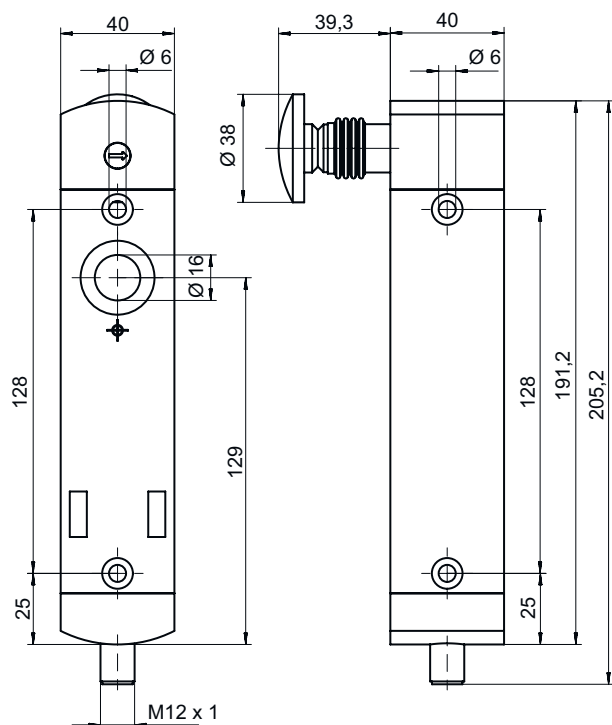
Classification

| | |
|--------------|----------|
| ECLASS 5.1.4 | 27272603 |
| ECLASS 8.0 | 27272603 |
| ECLASS 9.0 | 27272603 |
| ECLASS 10.0 | 27272603 |
| ECLASS 11.0 | 27272603 |
| ECLASS 12.0 | 27272603 |
| ECLASS 13.0 | 27272603 |
| ETIM 5.0 | EC002593 |
| ETIM 6.0 | EC002593 |
| ETIM 7.0 | EC002593 |
| ETIM 8.0 | EC002593 |

Encombrement

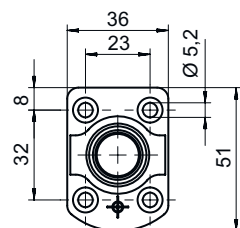
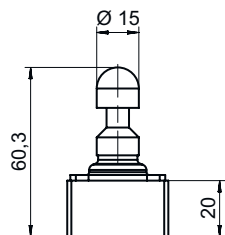
Toutes les dimensions sont en millimètres

Interverrouillage de sécurité



Encombrement

Organe de commande

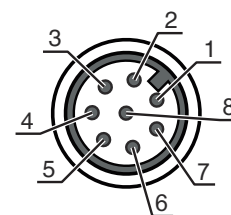


Raccordement électrique

Connexion 1

| | |
|---------------------------|---|
| Fonction | Alimentation en tension Connexion de contact Liaison avec API |
| Type de connexion | Connecteur rond |
| Taille du filetage | M12 |
| Type | Prise mâle |
| Matériau | Métallique |
| Nombre de pôles | 8 pôles |
| Codage | Codage A |

| Broche | Affectation des broches | Couleur de brin |
|--------|--|-----------------|
| 1 | A1 +24 V | Blanc |
| 2 | Sortie de signalisation O3, dispositif de protection fermé | Brun |
| 3 | A2 +0 V | Vert |
| 4 | Sortie sûre OS1 | Jaune |
| 5 | Entrée d'activation électroaimant IE2 | Gris |
| 6 | Entrée de programmation / entrée de commande RAZ I3 | Rose |
| 7 | Sortie sûre OS2 | Bleu |
| 8 | Entrée d'activation électroaimant IE1 | Rouge |



Remarques





REMARQUE




Les spécifications de couleur des brins se réfèrent aux câbles de raccordement spécifiés dans les accessoires.

Accessoires

Connectique - Câbles de raccordement


| | Art. n° | Désignation | Article | Description |
|--|----------|--------------------|-----------------------|---|
|  | 50135128 | KD S-M12-8A-P1-050 | Câble de raccordement | Connexion 1: Connecteur rond, M12, Axiale, Prise femelle, Codage A, 8 pôles Connecteur rond, LED: Non Connexion 2: Extrémité libre Blindé: Oui Longueur de câble: 5.000 mm Matériau de gaine: PUR |
|  | 50135129 | KD S-M12-8A-P1-100 | Câble de raccordement | Connexion 1: Connecteur rond, M12, Axiale, Prise femelle, Codage A, 8 pôles Connecteur rond, LED: Non Connexion 2: Extrémité libre Blindé: Oui Longueur de câble: 10.000 mm Matériau de gaine: PUR |
|  | 50135121 | KD U-M12-8A-P1-020 | Câble de raccordement | Connexion 1: Connecteur rond, M12, Axiale, Prise femelle, Codage A, 8 pôles Connecteur rond, LED: Non Connexion 2: Extrémité libre Blindé: Non Longueur de câble: 2.000 mm Matériau de gaine: PUR |
|  | 50135122 | KD U-M12-8A-P1-050 | Câble de raccordement | Connexion 1: Connecteur rond, M12, Axiale, Prise femelle, Codage A, 8 pôles Connecteur rond, LED: Non Connexion 2: Extrémité libre Blindé: Non Longueur de câble: 5.000 mm Matériau de gaine: PUR |

Organes de commande







| | Art. n° | Désignation | Article | Description |
|--|-------------|-------------|--------------------|---|
|  | 50142133 ** | AC-L250-UCA | Organe de commande | Type de code: Code unique Niveau de codage: Élevé, EN ISO 14119 Dimensions: 40 mm x 48,1 mm x 59,4 mm Matériau du boîtier: Plastique Couleur du boîtier: Noir Type de fixation: Fixation traversante |

** Contenu dans la livraison

Généralités

| | Art. n° | Désignation | Article | Description |
|---|----------|--------------|-----------------------|--|
|  | 50149361 | AC-L250-LCKL | Mécanisme de lock-out | Dimensions: 52 mm x 63 mm x 140 mm Couleur du boîtier: Noir, Rouge Matériau: Métal, avec revêtement par poudrage |

Accessoires

| | Art. n° | Désignation | Article | Description |
|---|----------|-----------------------|---------------------------------|--|
|  | 50149360 | AC-L250-LCKR | Mécanisme de lock-out | Dimensions: 52 mm x 63 mm x 140 mm Couleur du boîtier: Noir, Rouge Matériau: Métal, avec revêtement par poudrage |
|  | 50149363 | AC-L250-RPB-C01 | Déblocage de secours à distance | Dimensions: 30 mm x 90 mm x 66 mm Couleur du boîtier: Rouge, Blanc |
|  | 50149305 | AC-L250-SH2-G0-B000-Z | Poignée de porte de sécurité | |
|  | 50149355 | CD-B1-Z-C01 | Émetteur d'instructions | Fonctions: Fixation vissée protégée, Dimensions et design identiques avec interverrouillages de la série L250 Courant de commutation par touche: 0 ... 550 mA Matériau du boîtier: Plastique, Renforcé à la fibre de verre, autoextinguible, résistant aux chocs Type de fixation: Fixation traversante, Fixation au mur Indice de protection: IP 65 |
|  | 50149356 | CD-B2-Z-C01 | Émetteur d'instructions | Fonctions: Fixation vissée protégée, Dimensions et design identiques avec interverrouillages de la série L250 Courant de commutation par touche: 0 ... 550 mA Matériau du boîtier: Plastique, Renforcé à la fibre de verre, autoextinguible, résistant aux chocs Type de fixation: Fixation traversante, Fixation au mur Indice de protection: IP 65 |
|  | 50149357 | CD-B3-Z-C01 | Émetteur d'instructions | Fonctions: Entrée de commande d'arrêt d'urgence dépendante de la position, Dimensions et design identiques avec interverrouillages de la série L250, Fixation vissée protégée, Fonction de réinitialisation (par bouton tournant, pour le bouton d'arrêt d'urgence) Courant de commutation par touche: 0 ... 550 mA Matériau du boîtier: Plastique, Renforcé à la fibre de verre, autoextinguible, résistant aux chocs Type de fixation: Fixation traversante, Fixation au mur Indice de protection: IP 65 |

Remarque



Vous trouverez une liste de tous les accessoires disponibles sur le site Internet de Leuze sous l'onglet Téléchargement de la page de détail de l'article.