



IDM261-411S RS232 Kit

IDM

LECTEUR DE CODES MANUEL MOBILE

SICK
Sensor Intelligence.



Informations de commande

Type	Référence
IDM261-411S RS232 Kit	6080753

Compris dans la livraison: Station de base (1), IDM261-411S (1), Bloc d'alimentation secteur (1), Câble de connexion (1)

Autres modèles d'appareil et accessoires → www.sick.com/IDM



Caractéristiques techniques détaillées

Caractéristiques

Domaine d'application	Application industrielle
Modèle de lecteur	Variante sans fil
Résolution du capteur	1.280 px x 800 px
Source lumineuse	LED, visible, rouge, 660 nm
Outil d'alignement	Laser, rouge, 630 nm
Classe laser	1 (EN/IEC 60825-1:2014)
Distance de lecture	30 mm ... 400 mm
Résolution du code	≥ 0,07 mm ¹⁾ ≥ 0,13 mm ²⁾

¹⁾ Valable pour code 39.

²⁾ Valable pour le code DataMatrix.

Mécanique/électronique

Tension d'alimentation	5 V DC, ± 5 %
Consommation	Fonctionnement (état de charge y compris station de base): 750 mA Veille: 175 mA
Couleur du boîtier	Bleu, gris
Indice de protection	IP65
Poids	228 g
Dimensions (L x l x H)	104 mm x 76,3 mm x 176 mm
MTBF	100.000 h

Performance

Structures de code lisibles	Codes 1D, codes 2D, Stacked
Types de codes-barres	Code 39, Code 39 Full ASCII, Code 32, Code 128, GS1-128, Codabar, Code 11, Code 93, GS1 DataBar, Standard and Industrial 2 of 5, Interleaved & Matrix 2 of 5, IATA, UPC / EAN / JAN, UPC / EAN / JAN (avec extension), Telepen, MSI/Plessey, UK/Plessey, Australian Post, Chi-

	na Post, German Post, US Planet, US Postnet, British Post, Intelligent Mail, Japan Post, Korea Post, Dutch KIX Post, Posi LAPA 4 State Code
Symbologie 2D	Data-Matrix, MaxiCode, QR-code, aztec, MicroQR-Code, GS1 QR-Code, GS1 Data-Matrix
Types de code stacked	PDF417, MicroPDF417, Code 49, Code 16K, Composite, codablock F
Puissance des accumulateurs	Plus de 60 000 balayages à pleine charge
Tampon du code	5.000 codes (EAN, pour scanner en mode batch), 100.000 codes (EAN, pour le balayage hors de la portée)

Interfaces

Ethernet	✓, TCP/IP
Type d'intégration au bus de terrain	En option via un module de connexion externe CDF600-2
PROFINET	✓
Type d'intégration au bus de terrain	En option via un module de bus de terrain externe CDF600-2
Fonction	PROFINET Single Port, PROFINET Dual Port
EtherCAT	✓
Type d'intégration au bus de terrain	En option via un module de bus de terrain externe CDF600
Série	✓, RS-232
PROFIBUS DP	✓
Type d'intégration au bus de terrain	En option via un module de bus de terrain externe CDF600-2
Bluetooth	✓
Remarque	Bluetooth™ V4.0, 2,402 ... 2,4830 GHz
Fonction	Rayon d'action des versions sans fil 100 m avec vue dégagée, fonction batch pour augmentation de la portée, jusqu'à sept lecteurs peuvent communiquer avec une station de base
Indicateurs optiques	2 LEDs (confirmation de lecture, état de charge des accumulateurs, état de la connexion radio)
Indicateurs sonores	Sonnerie désactivable
Vibrations	Oui
Logiciel de configuration	IDM Setup Tool

Caractéristiques ambiantes

Immunité aux chocs	50 tests de chute à 2 m de hauteur sur du béton
Température de service	-20 °C ... +50 °C
Température de stockage	-40 °C ... +70 °C
Humidité relative admissible	95 %, sans condensation
Insensibilité à la lumière ambiante	100.000 lx

Remarques générales

Contenu de la livraison	La batterie est comprise dans la livraison
Remarque	No exempt de substances pouvant nuire à la dispersion de la laque.

Classifications

ECLASS 5.0	27280101
ECLASS 5.1.4	27280101
ECLASS 6.0	27280101
ECLASS 6.2	27280101
ECLASS 7.0	27280101
ECLASS 8.0	27280101

ECLASS 8.1	27280101
ECLASS 9.0	27280101
ECLASS 10.0	27280101
ECLASS 11.0	27280101
ECLASS 12.0	27280101
ETIM 5.0	EC002550
ETIM 6.0	EC002550
ETIM 7.0	EC002550
ETIM 8.0	EC002550
UNSPSC 16.0901	43211701

Schéma de raccordement

PROFINET IO/RT

PROFIBUS DP

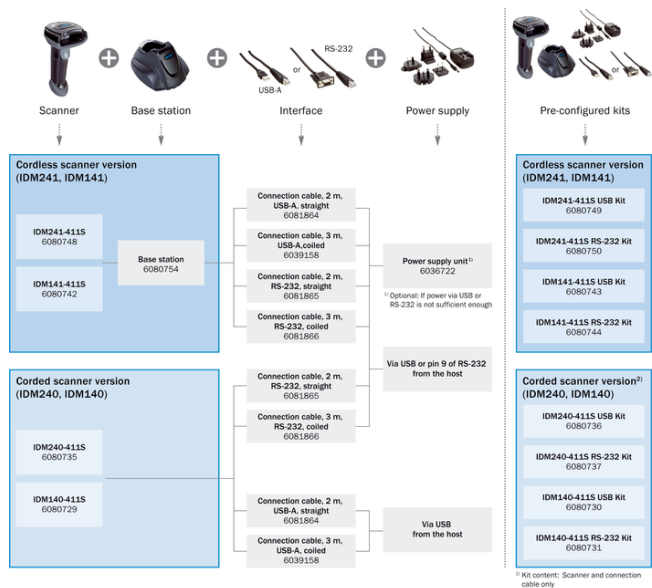
Ethernet TCP/IP

EtherCAT®

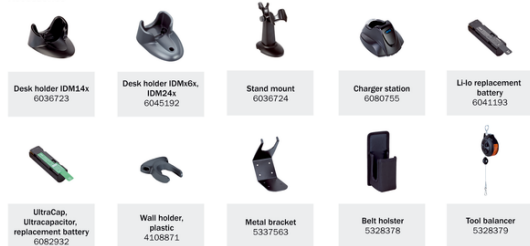
Boucle AUX

Guide de sélection

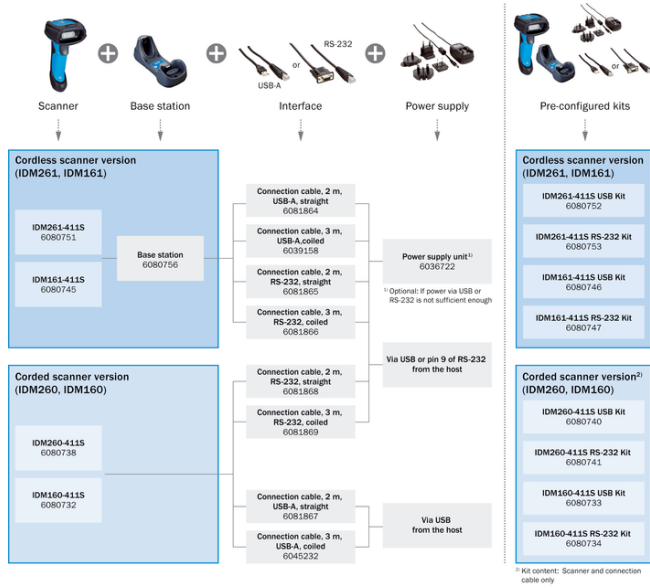
IDMx4x



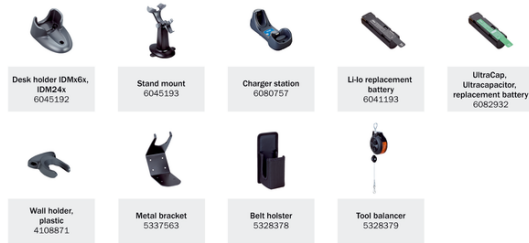
Accessories



IDMx6x



Accessories





*) For EtherNet/IP third party gateway is required from e.g. Control or HMS (requires local sourcing).

Accessoires recommandés

Autres modèles d'appareil et accessoires → www.sick.com/IDM

	Description succincte	Type	Référence
Connecteurs et câbles			
	Tête A: connecteur mâle, USB-A Tête B: connecteur mâle, RJ45 Câble: USB, non blindé, 2 m Pour le bouclage de clavier ou l'émulation de port COM USB	Câble de connexion	6081864

Services recommandés

Autres services → www.sick.com/IDM

	Type	Référence
Prolongation de la garantie		
<ul style="list-style-type: none">• Division: Identification, vision industrielle, solutions de mesure et de détection, caméras de sécurité, Scrutateurs laser de sécurité, Capteurs radars de sécurité• Étendue des performances: Les prestations correspondent à l'étendue de la garantie du fabricant (conditions générales de livraison SICK)• Durée: Garantie de cinq ans à compter de la date de livraison.	Extension de garantie à cinq ans en tout à partir de la date de livraison	1680671

SICK EN BREF

SICK est l'un des principaux fabricants de capteurs et de solutions de détection intelligents pour les applications industrielles. Notre gamme unique de produits et de services vous fournit tous les outils dont vous avez besoin pour la gestion sûre et efficace de vos processus, la protection des personnes contre les accidents et la prévention des dommages environnementaux.

Nous possédons une vaste expérience dans de nombreux secteurs et connaissons vos processus et vos exigences. Nous sommes en mesure de vous proposer les capteurs intelligents qui répondent parfaitement à vos besoins. Nos solutions systèmes sont testées et améliorées dans des centres d'application situés en Europe, en Asie et en Amérique du Nord afin de satisfaire pleinement nos clients. Cette rigueur a fait de notre entreprise un fournisseur et partenaire de développement fiable.

Nous proposons également une gamme complète de services : les SICK LifeTime Services vous accompagnent tout au long du cycle de vie de vos machines et vous garantissent sécurité et productivité.

C'est ainsi que nous concevons la détection intelligente.

DANS LE MONDE ENTIER, PRÈS DE CHEZ VOUS :

Interlocuteurs et autres sites sur → www.sick.com