

# PTFIX 1,5-NS15A - Adaptateur de montage sur profilé

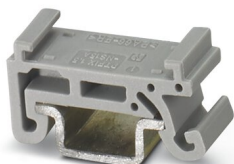


1049500

<https://www.phoenixcontact.com/fr/produits/1049500>

Veillez tenir compte du fait que les données affichées dans ce document PDF proviennent de notre catalogue en ligne. Vous trouverez les données complètes dans la documentation utilisateur. Nos conditions générales d'utilisation des téléchargements sont applicables.

Adaptateur de montage sur profilé, largeur: 8 mm, hauteur: 21,6 mm



## Données commerciales

Référence	1049500
Conditionnement	30 Unité(s)
Commande minimum	30 Unité(s)
Clé de vente	BEAZ11
Product key	BEAZ11
Page catalogue	Page 428 (C-1-2019)
GTIN	4055626662213
Poids par pièce (emballage compris)	0,895 g
Poids par pièce (hors emballage)	0,8 g
Numéro du tarif douanier	39269097
Pays d'origine	PL

1049500

<https://www.phoenixcontact.com/fr/produits/1049500>

## Caractéristiques techniques

### Propriétés du produit

Type de produit	Matériel montage
-----------------	------------------

### Dimensions

Largeur	8 mm
Hauteur	21,6 mm
Profondeur	10,85 mm

### Conditions environnementales et de durée de vie

#### Conditions ambiantes

Température ambiante (fonctionnement)	-60 °C ... 105 °C (température de service max. pendant une période brève, voir RTI Elec.)
Température ambiante (stockage/transport)	-25 °C ... 60 °C (pour une période limitée, pas plus de 24 h, de -60 °C °C à +70 °C)
Température ambiante (montage)	-5 °C ... 70 °C
Température ambiante (confirmation)	-5 °C ... 70 °C
Humidité de l'air admissible (stockage/transport)	30 % ... 70 %

# PTFIX 1,5-NS15A - Adaptateur de montage sur profilé





1049500

<https://www.phoenixcontact.com/fr/produits/1049500>

## Homologations

📄 To download certificates, visit the product detail page: <https://www.phoenixcontact.com/fr/produits/1049500>

 <b>CSA</b> Identifiant de l'homologation: 13631				
	Tension nominale $U_N$	Intensité nominale $I_N$	Section AWG	Section $\text{mm}^2$
Groupe utilisateur B	300 V	20 A	26 - 12	-
Groupe utilisateur C	150 V	20 A	26 - 12	-
Groupe utilisateur D	300 V	10 A	26 - 12	-

 <b>cULus Recognized</b> Identifiant de l'homologation: E60425				
	Tension nominale $U_N$	Intensité nominale $I_N$	Section AWG	Section $\text{mm}^2$
Groupe utilisateur B	300 V	20 A	26 - 12	-
Groupe utilisateur C	150 V	20 A	26 - 12	-
Groupe utilisateur F	500 V	20 A	26 - 12	-
Groupe utilisateur D	300 V	10 A	26 - 12	-

# PTFIX 1,5-NS15A - Adaptateur de montage sur profilé



1049500

<https://www.phoenixcontact.com/fr/produits/1049500>

## Classifications

### ECLASS

ECLASS-11.0	27370419
ECLASS-12.0	27370419
ECLASS-13.0	27370419

### ETIM

ETIM 8.0	EC001024
----------	----------

### UNSPSC

UNSPSC 21.0	39121400
-------------	----------

# PTFIX 1,5-NS15A - Adaptateur de montage sur profilé



1049500

<https://www.phoenixcontact.com/fr/produits/1049500>

## Conformité environnementale

China RoHS	Période d'utilisation conforme : illimitée = EFUP-e Aucune substance dangereuse dépassant les valeurs seuils ;
------------	---

Phoenix Contact 2023 © - Tous droits réservés  
<https://www.phoenixcontact.com>

PHOENIX CONTACT SAS  
52 Boulevard de Beaubourg Emerainville  
77436 Marne La Vallée Cedex 2 France  
+33 (0) 1 60 17 98 98  
[documentation@phoenixcontact.fr](mailto:documentation@phoenixcontact.fr)