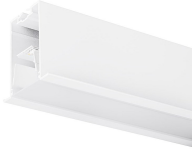


Mini Continuum II - Direct - profilé avec rebord

Mini Cont. LED II Bord 3.6M NW DALI blc opal
2093131



Caractéristiques

- MINI CONT Bord 3,6m 63W 7000lm 840 DALI blc opal. Gamme de ligne continue LED à installer encastré, en saillie ou suspendu. Installation seule ou en ligne continue, aussi bien horizontale, verticale qu'avec angles. Dimmable DALI. Disponible en version KIT (pré-câblé) ou version modulable (pour réaliser des lignes continues), avec diffuseur opale ou micro-prismatique. Eclairage direct (D) ou direct/indirect (D/I) 65/35% contrôlable individuellement via DALI. Les versions éclairage direct sont disponibles avec ou sans bords. Flux jusqu'à 8050lm, efficacité lumineuse jusqu'à 127lm/W. Température de couleur : blanc chaud (3000K) ou blanc neutre (4000K) - IRC > 80 / SDCM <3. Groupe de risque photobiologique GR0. Longueurs standard 1,2m/2,4m/3,6m et extensions 0,6m/0,9m. Durée de vie : 120 000 heures (L80). Garantie 5 ans.



PRÉSENTATION DU PRODUIT

| | |
|------------------------------------|---|
| Nom du produit | Mini Cont. LED II Bord 3.6M NW DALI blc opal |
| Technologie | LED |
| Culot | N/A |
| Caisson | Aluminium |
| Montage | Installation encastrée au plafond |
| Environnement | Intérieur |
| Application générale | Education, CHR (Café-Hôtel-Restaurant), Bureaux, Commerce |
| Classe ETIM | EC002892 |
| E-number FI | 4237855 |
| Garantie | 5 ans |
| Flux lumineux (lm) | 7000 |
| Efficacité système lm/W | 111 |
| LOR (%) | 100 |
| Température de couleur (K) | 4000 |
| Couleur de lumière | Blanc neutre |
| IRC (Ra) | 80 |
| Variation SDCM | SDCM3 |
| Contrôle de l'éblouissement (UGR) | < 17 |
| Groupe de risques photobiologiques | RG0 |
| Consommation électrique totale (W) | 63 |
| Protection électrique | Classe 1 |
| Type d'appareillage | Ballast électronique |
| Type de contrôle | DALI |
| Niveau minimum de variation (%) | 1 |
| Couleur du corps | Blanc |
| Indice de protection IP | IP20 |
| Indice de protection IK | IK02 |
| Code EAN | 5025768931316 |

Mini Continuum II - Direct - profilé avec rebord

Mini Cont. LED II Bord 3.6M NW DALI blc opal
2093131

TABLEAU DE DONNÉES

Données générales

| | |
|-----------------------------------|---|
| Nom du produit | Mini Cont. LED II Bord 3.6M NW DALI blc opal |
| Technologie | LED |
| Culot | N/A |
| Caisson | Aluminium |
| Montage | Installation encastrée au plafond |
| Environnement | Intérieur |
| Application générale | Education, CHR (Café-Hôtel-Restaurant), Bureaux, Commerce |
| Température ambiante moyenne (°C) | 25 |
| Classe ETIM | EC002892 |
| E-number FI | 4237855 |
| Garantie | 5 ans |

Données optiques

| | |
|---|--------------|
| Flux lumineux (lm) | 7000 |
| Efficacité système lm/W | 111 |
| LOR (%) | 100 |
| Température de couleur (K) | 4000 |
| Couleur de lumière | Blanc neutre |
| IRC (Ra) | 80 |
| Variation SDCM | SDCM3 |
| Ajustement de la température de couleur | Non |
| Contrôle de l'éblouissement (UGR) | < 17 |
| Groupe de risques photobiologiques | RG0 |

Caractéristiques électriques

| | |
|--|----------------------|
| Consommation électrique totale (W) | 63 |
| Alimentation/Tension secteur - min (V) | 220 |
| Alimentation/Tension secteur - max (V) | 240 |
| Facteur de puissance de la lampe | 0.98 |
| Protection électrique | Classe 1 |
| Type d'appareillage | Ballast électronique |
| Type de contrôle | DALI |
| Niveau minimum de variation (%) | 1 |
| Courant driver (mA) | 800 |
| Courant d'appel (A) | 40 |
| Durée du courant d'appel (µs) | 178 |
| Classe d'efficacité énergétique (A à G) des sources lumineuses contenues | C |
| Max. Luminaires par disjoncteur 10A | 15 |
| Max.luminaires par disjoncteur 13A C | 20 |
| Max. Luminaires par disjoncteur 16A | 23 |
| Max. Luminaires par disjoncteur 20A C | 30 |
| Max. Luminaires par disjoncteur 10A B | 9 |
| Max. Luminaires par disjoncteur 13A B | 12 |
| Max. Luminaires par disjoncteur 16A B | 14 |
| Max. Luminaires par disjoncteur 20A B | 18 |

Mini Continuum II - Direct - profilé avec rebord

Mini Cont. LED II Bord 3.6M NW DALI blc opal
2093131

Durée de vie

| | |
|--------------------------------|--------|
| Durée de vie moyenne - L70 B50 | 120000 |
| Durée de vie moyenne - L80 B20 | 120000 |
| Durée de vie moyenne - L90 B10 | 66000 |

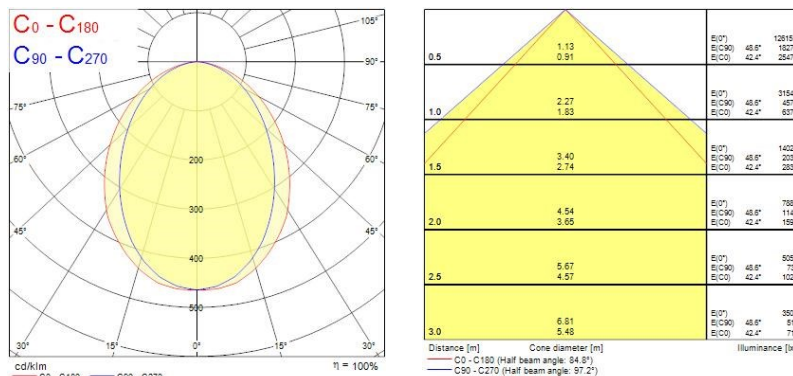
Données physiques

| | |
|--|---------------|
| Couleur du corps | Blanc |
| Indice de protection IP | IP20 |
| Indice de protection IK | IK02 |
| Finition du diffuseur | Opale |
| Matériau du diffuseur | Polycarbonate |
| Longueur (mm) | 3600 |
| Largeur (mm) | 80 |
| Hauteur nominale du produit (mm) | 86 |
| Découpe d'encastrement (L x l en mm ou diamètre en mm) | 60 x 3600 |
| Poids (kg) | 8.4 |
| Profondeur d'encastrement | 136 |

Emballage

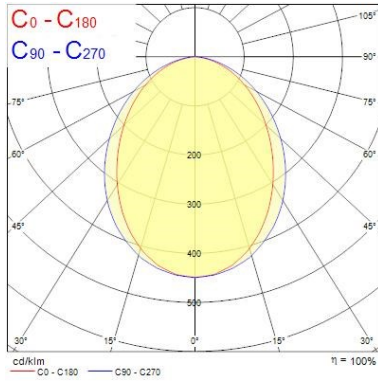
| | |
|--|----------------|
| Type d'emballage | Carton |
| Code EAN | 5025768931316 |
| Longueur simple de l'emballage (cm) | 365.0 |
| Largeur unitaire de l'emballage (cm) | 9.0 |
| Profondeur emballage unitaire (cm) | 10.0 |
| DUN14 (intérieur) | 05025768931316 |
| unités par emballage extérieur | 1 |
| Longueur / hauteur de l'emballage extérieur (cm) | 365.0 |
| largeur de l'emballage extérieur (cm) | 9.0 |
| Profondeur de l'emballage extérieur (cm) | 10.0 |

PHOTOMÉTRIE



Mini Continuum II - Direct - profilé avec rebord

Mini Cont. LED II Bord 3.6M NW DALI blc opal
2093131



| Distance [m] | Cone diameter [m] | Beam diameter [m] | E (0°) [lx] | E (C90) [lx] | E (C0) [lx] |
|--------------|-------------------|-------------------|-------------|--------------|-------------|
| 0.5 | 0.86 1.11 | 0.86 1.11 | 11919 | 2509 | 1789 |
| 1.0 | 1.71 2.22 | 1.71 2.22 | 2980 | 652 | 447 |
| 1.5 | 2.57 3.33 | 2.57 3.33 | 1324 | 290 | 199 |
| 2.0 | 3.43 4.44 | 3.43 4.44 | 745 | 163 | 112 |
| 2.5 | 4.29 5.55 | 4.29 5.55 | 477 | 104 | 72 |
| 3.0 | 5.14 6.66 | 5.14 6.66 | 321 | 72 | 50 |

Distance [m] Cone diameter [m] Illuminance [lx]
 C0 - C180 (Half beam angle: 96.0°)
 C90 - C270 (Half beam angle: 81.2°)

SCHÉMAS TECHNIQUES

