

## Détecteurs de présence plafonnier - DIM PD9-M-DIM-GH



blanc mat, similaire  
RAL9010 N°-Article 92924

### Informations Produits

- Mini-détecteur de présence spécial hauteurs importantes pour régulation d'éclairage en fonction de la lumière du jour
- Interface 1 - 10 V pour la commande de ballasts analogiques à gradation
- Canal de commutation supplémentaire pour la fonction suivante:  
Cut-Off ( Coupure automatique de tous les ballasts électroniques pour éviter une consommation en veille inutile)
- Balisage à 20% possible
- Possibilité de commutation et de variation manuelle par un bouton-poussoir
- Version appareil Maître
- Extension de la portée de détection possible par appareils esclaves
- Fonction variation possible jusqu'à une hauteur de montage de 5 m
- Relais avec précontact en tungstène, optimisé pour charges LED
- **Fonctions programmables par une télécommande obligatoire**
- Le bloc d'alimentation s'insère facilement par le trou prévu pour le détecteur
- Eviter les consommations du système d'éclairage en veille conformément à la norme EnEV DIN V 18599-4
- Bornes à ressort pour la mise en place facile et rapide dans des plafonds suspendus et des luminaires
- Colerette de 45 mm et obturateur compris
- **Domaines d'application :**  
escaliers, salles de sports / entrepôts

### Données techniques

**Tension:** 110 - 240 V AC 50 / 60 Hz

<b>Dimensions:</b>	Optique : Ø 45 x 40 mm, Bloc d'alimentation : 165 x 24 x 24 mm
<b>Puissance interne:</b>	env. 0,5 W
<b>Angle de détection:</b>	horizontal 360° (Montage plafond)
<b>Portée:</b>	max. Ø 3,5 m pour un mouvement transversal
<b>Surface contrôlée pour une approche tangentielle:</b>	9 m <sup>2</sup> / 6 m Hauteur de montage
<b>Hauteur de montage min./max./recommandé:</b>	5 m / 10 m / 6 m
<b>Niveau de protection:</b>	IP20 / Classe II
<b>Résistance aux chocs:</b>	IK04
<b>Température ambiante:</b>	-25 °C à +50 °C
<b>Boîtier:</b>	Polycarbonate, UV-résistant
<b>Longueur de câble:</b>	45 cm, blindé

#### **Canal 1 (commande de l'éclairage)**

<b>Puissance:</b>	2300 W, cos $\phi$ = 1 1150 VA, cos $\phi$ = 0,5 300 W LED courant de pointe max. I <sub>p</sub> (20 ms) = 165 A courant de pointe max. I <sub>p</sub> (200 $\mu$ s) = 800 A
<b>Type de contact:</b>	1x $\mu$ -Contact, Contact type NO avec précontact en tungstène
<b>Sortie variateur:</b>	1-10 V DC, jusqu'à 50 ballasts électroniques
<b>Durée de temporisation:</b>	1 min - 30 min
<b>Valeur de consigne de luminosité:</b>	10 - 2000 Lux  Évaluation de la lumière mixte

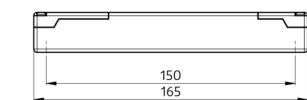
## Désignation

<b>Désignation</b>	<b>Couleur</b>	<b>N°-Article</b>	<b>EAN-Code</b>
PD9-M-DIM-GH-FP	blanc mat, similaire RAL9010	92924	4007529929245

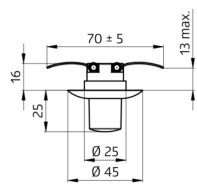
## Accessoire

<b>Désignation</b>	<b>Couleur</b>	<b>N°-Article</b>	<b>EAN-Code</b>
Adaptateur BLE-IR	noir	93067	4007529930678
IR-PDim	-	92200	4007529922000
IR-PD-DIM-Mini	-	92098	4007529920983
Kit Anti-arc	blanc	10880	4007529108800

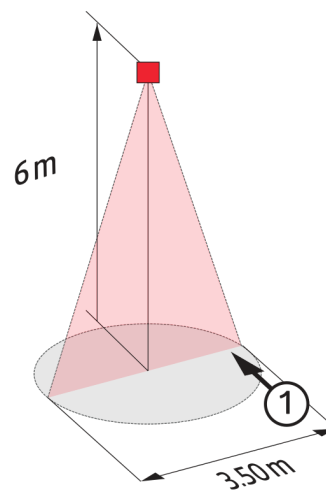
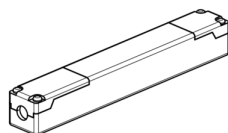
Désignation	Couleur	N°-Article	EAN-Code
Mini-Kit Anti-arc	noir	10882	4007529108824
Collerette PD9 Ø 36 mm	anthracite brillant	92235	4007529922352
Collerette PD9 Ø 36 mm	blanc brillant	92238	4007529922383
Collerette PD9 Ø 36 mm	argent brillant	92237	4007529922376
Collerette PD9 Ø 45 mm	blanc mat	92327	4007529923274
Collerette PD9 Ø 45 mm	argent mat	92346	4007529923465
Cadre à clipser design carré PD9-FP	blanc pur mat, similaire RAL9010	92993	4007529929931



power supply



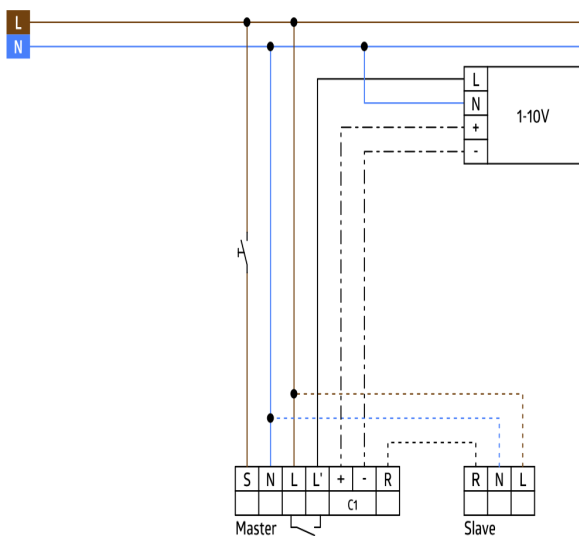
sensor head



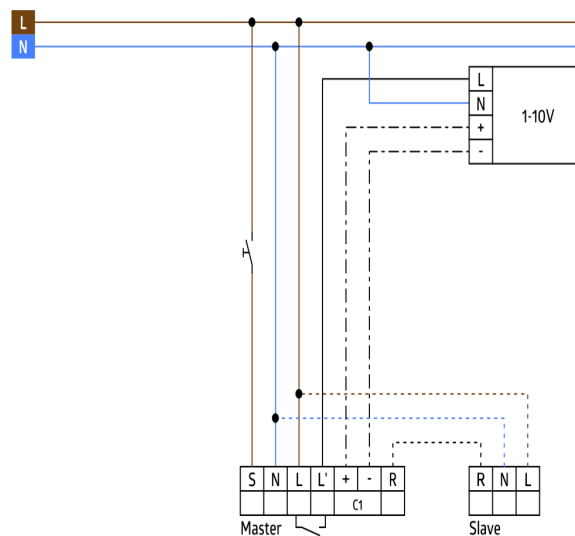
### Dimensions 92924

### Zone de détection

1: Transversale



### Schéma de raccordement



### Schéma de raccordement

