

UM-BASIC 108 100MM DEV-KIT KMGY - Kit boîtier



2202528

<https://www.phoenixcontact.com/fr/produits/2202528>

Veillez tenir compte du fait que les données affichées dans ce document PDF proviennent de notre catalogue en ligne. Vous trouverez les données complètes dans la documentation utilisateur. Nos conditions générales d'utilisation des téléchargements sont applicables.

DEV-KIT UM-BASIC : contient 1 x boîtier profilé UM-BASIC 100MM et des blocs de jonction pour C.I. (SMKDS), livrés en pièces détachées



Avantages

- Différents profilés de base avec trois niveaux de circuits imprimés chacun
- Capots modulaires avec différentes géométries, positionnables au choix
- Compatibilité avec un grand nombre de techniques de raccordement standard
- Grande facilité de montage des appareils grâce au montage à clipser (assemblage des éléments latéraux sans outil)
- Grande flexibilité grâce à des capots de protection positionnables au choix

Données commerciales

Référence	2202528
Conditionnement	1 Unité(s)
Commande minimum	1 Unité(s)
Clé de vente	ACHDAD
Product key	ACHDAD
GTIN	4055626141787
Poids par pièce (emballage compris)	186,4 g
Poids par pièce (hors emballage)	184,4 g
Numéro du tarif douanier	85369010
Pays d'origine	DE

UM-BASIC 108 100MM DEV-KIT KMGY - Kit boîtier



2202528

<https://www.phoenixcontact.com/fr/produits/2202528>

Ce kit comprend

UM-BASIC/PRO 108 COVER-L KMGY - Élément latéral

2202021

<https://www.phoenixcontact.com/fr/produits/2202021>

Élément latéral (gauche) avec pied de montage du profilé pour profilés UM-BASIC de 108 mm de largeur de circuit imprimé



UM-BASIC/PRO 108 COVER-R KMGY - Élément latéral

2202022

<https://www.phoenixcontact.com/fr/produits/2202022>

Élément latéral (droit) avec pied de montage du profilé pour profilés UM-BASIC de 108 mm de largeur de circuit imprimé



UM-BASIC 108 100MM DEV-KIT KMGY - Kit boîtier

2202528

<https://www.phoenixcontact.com/fr/produits/2202528>

SMKDS 2,5/ 8-5,08 - Bloc de jonction C.I.

1736845

<https://www.phoenixcontact.com/fr/produits/1736845>



Bloc de jonction C.I., intensité nominale: 20 A, tension de référence (III/2): 400 V, section nominale: 2,5 mm², nombre de potentiels: 8, nombre de rangées: 1, nombre de pôles par rangée: 8, gamme d'articles: SMKDS 2,5, pas: 5,08 mm, type de raccordement: Raccordement vissé avec bague, surface d'attaque des vis: L Fente longitudinale, montage: Soudage à la vague, sens d'enfichage conducteur/circuit imprimé: 50 °, coloris: vert, Disposition des broches: Brochage linéaire, Longueur de broche [P]: 3,5 mm, nombre de picots par potentiel: 1, type de conditionnement: emballé dans un carton

UM-BASIC PROFILE - Profilé

2200149

<https://www.phoenixcontact.com/fr/produits/2200149>



Boîtier pour profilé extrudé, Verrouillage avec les éléments latéraux, verrouillage avec le socle, Profil de base, coloris: gris clair (7035), longueur de profilé (configurable) : 3 cm ... 200 cm, profondeur: 19,8 mm, Remarque : longueur de profilé nécessaire = longueur du circuit imprimé - 16,2 mm

Caractéristiques techniques

Remarques

Généralités	Tenez compte des instructions de montage dans la zone de téléchargement.
-------------	--

Propriétés du produit

Type de produit	Ensemble de boîtiers empilables
Version	avec 2 éléments latéraux
Type de boîtier	Boîtier pour profilé extrudé
Ouverture de ventilation disponible	non
Série de boîtiers	UM-BASIC

Dimensions

Largeur	104 mm
Hauteur	127,8 mm
Profondeur à partir du bord supérieur du rail DIN	32,45 mm
Dimensions	108 mm x 100 mm (Dimensions des circuits imprimés)

Conception de circuits imprimés

Épaisseur du C.I.	1,4 mm ... 1,8 mm
-------------------	-------------------

Indications sur les matériaux

Coloris	gris clair (7035)
Classe d'inflammabilité selon UL 94	V0
Matériau isolant	PVC
Qualité de surface	non traité
Matériau du boîtier	PVC / PA

Conditions environnementales et de durée de vie

Conditions ambiantes

Température ambiante (fonctionnement)	-15 °C ... 50 °C (en fonction de la puissance dissipée)
Température ambiante (stockage/transport)	-40 °C ... 50 °C
Température ambiante (montage)	-5 °C ... 50 °C
Humidité rel. de l'air (stockage/transport)	95 %

Indications concernant le circuit imprimé

Nombre de supports de circuits imprimés	3
Type de fixation de circuits imprimés	Insertion/fixation avec éléments supplémentaires
Surface totale de circuit imprimé	8630 mm ²
Épaisseur du C.I.	1,4 mm ... 1,8 mm

Montage

Type de montage	Montage sur profilé
-----------------	---------------------

UM-BASIC 108 100MM DEV-KIT KMGY - Kit boîtier



2202528

<https://www.phoenixcontact.com/fr/produits/2202528>

Emplacement pour le montage	parallèlement au rail DIN
-----------------------------	---------------------------

Indications sur l'emballage

Type de conditionnement	emballé dans un carton
Type de reconditionnement	Carton

2202528

<https://www.phoenixcontact.com/fr/produits/2202528>

Classifications

ECLASS

ECLASS-11.0	27182702
ECLASS-13.0	27190301

ETIM

ETIM 9.0	EC001031
----------	----------

UNSPSC

UNSPSC 21.0	31261500
-------------	----------

Conformité environnementale

China RoHS	Période d'utilisation conforme (EFUP) : 50 ans Vous trouverez des informations sur les substances dangereuses dans la déclaration du fabricant dans l'onglet « Téléchargements »
------------	---

UM-BASIC 108 100MM DEV-KIT KMGY - Kit boîtier

2202528

<https://www.phoenixcontact.com/fr/produits/2202528>



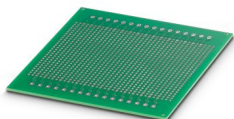
Accessoires

UM-BASIC 108/32 DEV-PCB - C.I.

2202551

<https://www.phoenixcontact.com/fr/produits/2202551>

Plaque de circuit imprimé perforée pour le kit UM-BASIC 108 DEV ; pour les bornes SMKDS ; convenant au soudage manuel



Phoenix Contact 2024 © - Tous droits réservés
<https://www.phoenixcontact.com>

PHOENIX CONTACT SAS
52 Boulevard de Beaubourg Emerainville
77436 Marne La Vallée Cedex 2 France
+33 (0) 1 60 17 98 98
documentation@phoenixcontact.fr