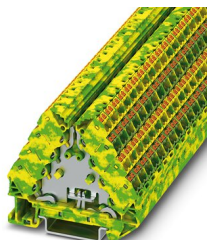


PTRVB 4-PE - Bloc de jonction pour conducteur de protection

1070018

<https://www.phoenixcontact.com/fr/produits/1070018>

Veillez tenir compte du fait que les données affichées dans ce document PDF proviennent de notre catalogue en ligne. Vous trouverez les données complètes dans la documentation utilisateur. Nos conditions générales d'utilisation des téléchargements sont applicables.



Bloc de jonction pour conducteur de protection, nombre de connexions: 16, nombre de pôles: 2, type de raccordement: Raccordement Push-in, 1., 2., 3. und 4. Etage, Section de référence: 1,5 mm², section : 0,14 mm² - 2,5 mm², type de montage: NS 35/7,5, NS 35/15, coloris: vert/jaune

Données commerciales

Référence	1070018
Conditionnement	10 Unité(s)
Commande minimum	10 Unité(s)
Clé de vente	BE6211
Product key	BE6211
Page catalogue	Page 48 (C-1-2019)
GTIN	4055626747835
Poids par pièce (emballage compris)	23,49 g
Poids par pièce (hors emballage)	21,236 g
Numéro du tarif douanier	85369010
Pays d'origine	PL

PTRVB 4-PE - Bloc de jonction pour conducteur de protection



1070018

<https://www.phoenixcontact.com/fr/produits/1070018>

Caractéristiques techniques

Propriétés du produit

Type de produit	Distributeur de potentiel
Nombre de pôles	2
Nombre de connexions	16
Nombre de rangées	4
Potentiels	1

Propriétés d'isolation

Catégorie de surtension	III
-------------------------	-----

Propriétés électriques

Tension de choc assignée	4 kV
Puissance dissipée maximale en condition nominale	0,56 W

Caractéristiques de raccordement

Pied pour PE	Oui
Section nominale	1,5 mm ²

1., 2., 3. und 4. Etage

Longueur à dénuder	8 mm ... 10 mm
Connexion selon la norme	CEI 60947-7-2
Section de conducteur rigide	0,14 mm ² ... 2,5 mm ²
Section du conducteur AWG	26 ... 14 (conversion selon CEI)
Section de conducteur souple	0,14 mm ² ... 1,5 mm ²
Section de conducteur souple [AWG]	26 ... 16 (conversion selon CEI)
Section de conducteur flexible (embout sans douille en plastique)	0,14 mm ² ... 1,5 mm ²
Section de conducteur flexible (embout avec douille en plastique)	0,14 mm ² ... 1,5 mm ²
Section nominale	1,5 mm ²

1., 2., 3. und 4. Etage Section de raccordement par enfichage direct

Section de conducteur rigide	0,34 mm ² ... 2,5 mm ²
Section de conducteur rigide [AWG]	22 ... 14 (conversion selon CEI)
Section de conducteur flexible (embout sans douille en plastique)	0,34 mm ² ... 1,5 mm ²
Section de conducteur flexible (embout avec douille en plastique)	0,34 mm ² ... 1,5 mm ²

Dimensions

Largeur	8,3 mm
Hauteur	64 mm
Profondeur sur NS 35/7,5	55,5 mm
Profondeur sur NS 35/15	63 mm

Indications sur les matériaux

Coloris	vert/jaune
---------	------------

PTRVB 4-PE - Bloc de jonction pour conducteur de protection



1070018

<https://www.phoenixcontact.com/fr/produits/1070018>

Couleur des éléments de raccordement	vert-jaune
Classe d'inflammabilité selon UL 94	V0
Groupe d'isolant	I
Matériau isolant	PA
Utilisation d'un isolant statique au froid	-60 °C
Indice de température matériau isolant (DIN EN 60216-1 (VDE 0304-21))	125 °C
Indice relatif température matériau isolant (Elec. ; UL 746 B)	130 °C
Protection anti-incendie pour véhicules ferroviaires (DIN EN 45545-2) R22	HL 1 - HL 3
Protection anti-incendie pour véhicules ferroviaires (DIN EN 45545-2) R23	HL 1 - HL 3
Protection anti-incendie pour véhicules ferroviaires (DIN EN 45545-2) R24	HL 1 - HL 3
Protection anti-incendie pour véhicules ferroviaires (DIN EN 45545-2) R26	HL 1 - HL 3
Émission de chaleur calorimétrique NFPA 130 (ASTM E 1354)	27,5 MJ/kg
Inflammabilité en surface NFPA 130 (ASTM E 162)	réussi
Densité de gaz de combustion optique spécifique NFPA 130 (ASTM E 662)	réussi
Toxicité des gaz de combustion NFPA 130 (SMP 800C)	réussi

Propriétés mécaniques

Caractéristiques mécaniques

Paroi latérale ouverte	oui
------------------------	-----

Conditions environnementales et de durée de vie

Oscillations/grésillements sur bande large

Spécification de contrôle	DIN EN 50155 (VDE 0115-200):2018-05
Fréquence	$f_1 = 5 \text{ Hz}$ à $f_2 = 250 \text{ Hz}$
Niveau ASD	6,12 (m/s ²)/Hz
Accélération	3,12g
Durée de contrôle par axe	5 h
Sens du contrôle	Axes X, Y et Z
Résultat	Essai réussi

Chocs

Spécification de contrôle	DIN EN 50155 (VDE 0115-200):2018-05
Forme de choc	Semi-sinusoidal
Accélération	30g
Durée des chocs	18 ms
Nombre de chocs dans chaque sens	3
Sens du contrôle	Axes X, Y et Z (pos. et nég.)
Résultat	Essai réussi

Conditions ambiantes

PTRVB 4-PE - Bloc de jonction pour conducteur de protection



1070018

<https://www.phoenixcontact.com/fr/produits/1070018>

Température ambiante (fonctionnement)	-60 °C ... 105 °C (température de service max. pendant une période brève, voir RTI Elec.)
Température ambiante (stockage/transport)	-25 °C ... 60 °C (pour une période limitée, pas plus de 24 h, de -60 °C à +70 °C)
Température ambiante (montage)	-5 °C ... 70 °C
Température ambiante (confirmation)	-5 °C ... 70 °C
Humidité de l'air admissible (stockage/transport)	30 % ... 70 %

Normes et spécifications

Connexion selon la norme	CEI 60947-7-2
--------------------------	---------------

Montage

Type de montage	NS 35/7,5
	NS 35/15

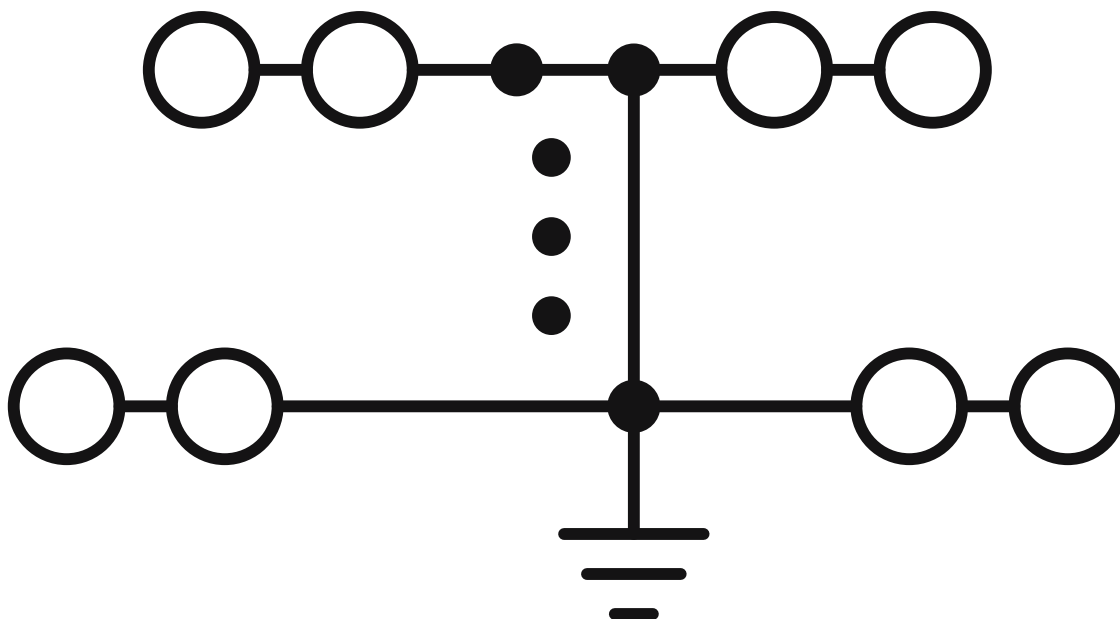
PTRVB 4-PE - Bloc de jonction pour conducteur de protection

1070018

<https://www.phoenixcontact.com/fr/produits/1070018>

Dessins

Schéma de connexion



PTRVB 4-PE - Bloc de jonction pour conducteur de protection




1070018


<https://www.phoenixcontact.com/fr/produits/1070018>


Homologations

📄 To download certificates, visit the product detail page: <https://www.phoenixcontact.com/fr/produits/1070018>


 CSA Identifiant de l'homologation: 158887				
	Tension nominale U_N	Intensité nominale I_N	Section AWG	Section mm^2
Groupe utilisateur B	-	-	26 - 14	-
Groupe utilisateur C	-	-	26 - 14	-
Groupe utilisateur D	-	-	26 - 14	-

 EAC Identifiant de l'homologation: RU C-DE.AI30.B.01102				
---	--	--	--	--

 EAC Identifiant de l'homologation: RU C-DE.BL08.B.00682				
---	--	--	--	--

 cULus Recognized Identifiant de l'homologation: E60425				
--	--	--	--	--

 cULus Recognized Identifiant de l'homologation: E60425				
--	--	--	--	--

 cULus Recognized Identifiant de l'homologation: E60425				
--	--	--	--	--

PTRVB 4-PE - Bloc de jonction pour conducteur de protection



1070018

<https://www.phoenixcontact.com/fr/produits/1070018>

Classifications

ECLASS

ECLASS-11.0	27141141
ECLASS-13.0	27250105

ETIM

ETIM 8.0	EC000901
----------	----------

UNSPSC

UNSPSC 21.0	39121400
-------------	----------

PTRVB 4-PE - Bloc de jonction pour conducteur de protection



1070018

<https://www.phoenixcontact.com/fr/produits/1070018>

Conformité environnementale

China RoHS

Période d'utilisation conforme : illimitée = EFUP-e

Aucune substance dangereuse dépassant les valeurs seuils ;

PTRVB 4-PE - Bloc de jonction pour conducteur de protection

1070018

<https://www.phoenixcontact.com/fr/produits/1070018>

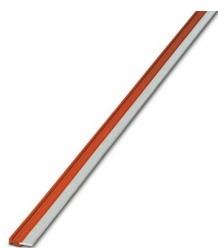
Accessoires

i Remarque : l'utilisation des accessoires mentionnés ci-après peut limiter ce produit.

FBST 500-PLC RD - Pont sans fin

2966786

<https://www.phoenixcontact.com/fr/produits/2966786>



Pont sans fin, longueur: 500 mm, coloris: rouge

i Intensité admissible maximale: 32 A

FBST 500-PLC GY - Pont sans fin

2966838

<https://www.phoenixcontact.com/fr/produits/2966838>



Pont sans fin, longueur: 500 mm, coloris: gris

i Intensité admissible maximale: 32 A

PTRVB 4-PE - Bloc de jonction pour conducteur de protection

1070018

<https://www.phoenixcontact.com/fr/produits/1070018>

FBST 500-PLC BN - Pont sans fin

2967976

<https://www.phoenixcontact.com/fr/produits/2967976>



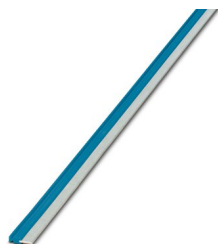
Pont sans fin, longueur: 500 mm, coloris: marron

 Intensité admissible maximale: 32 A

FBST 500-PLC BU - Pont sans fin

2966692

<https://www.phoenixcontact.com/fr/produits/2966692>



Pont sans fin, longueur: 500 mm, coloris: bleu

 Intensité admissible maximale: 32 A

PTRVB 4-PE - Bloc de jonction pour conducteur de protection

1070018

<https://www.phoenixcontact.com/fr/produits/1070018>

FBST 50-PLC RD - Pont enfichable

1081050

<https://www.phoenixcontact.com/fr/produits/1081050>



Pont enfichable, longueur: 50 mm, coloris: rouge

FBST 50-PLC BU - Pont enfichable

1081051

<https://www.phoenixcontact.com/fr/produits/1081051>



Pont enfichable, longueur: 50 mm, coloris: bleu

PTRVB 4-PE - Bloc de jonction pour conducteur de protection

1070018

<https://www.phoenixcontact.com/fr/produits/1070018>

FBST 50-PLC GY - Pont enfichable

1081053

<https://www.phoenixcontact.com/fr/produits/1081053>

Pont enfichable, longueur: 50 mm, coloris: gris



ST-BW 0 - Outil de déverrouillage

1200135

<https://www.phoenixcontact.com/fr/produits/1200135>

Outil d'actionnement, pour tous les ressorts de traction de 1,5 mm² de PT 1,5/S et FT 1,5/S



PTRVB 4-PE - Bloc de jonction pour conducteur de protection

1070018

<https://www.phoenixcontact.com/fr/produits/1070018>

RPS - Fiche de réduction

0201647

<https://www.phoenixcontact.com/fr/produits/0201647>

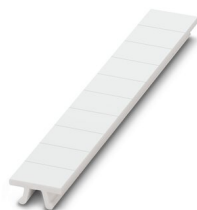


Fiche de réduction, nombre de pôles: 1, coloris: gris

ZB 8,3:UNBEDRUCKT - Ruban de repérage ZB

0803444

<https://www.phoenixcontact.com/fr/produits/0803444>



Ruban de repérage ZB, Rubans, blanc, vierge, repérable avec : PLOTMARK, CMS-P1-PLOTTER, type de montage: encliquetage, pour bloc de jonction au pas de : 8,3 mm, surface utile: 10,5 x 8,3 mm

PTRVB 4-PE - Bloc de jonction pour conducteur de protection

1070018

<https://www.phoenixcontact.com/fr/produits/1070018>

ZB 8,3,LGS:FORTL.ZAHLEN - Ruban de repérage ZB

0803480

<https://www.phoenixcontact.com/fr/produits/0803480>



Ruban de repérage ZB, Rubans, blanc, repéré, repérable avec : CMS-P1-PLOTTER, type de montage: encliquetage, pour bloc de jonction au pas de : 8,3 mm, surface utile: 10,5 x 8,3 mm

ZB 8,3,QR:FORTL.ZAHLEN - Ruban de repérage ZB

0803479

<https://www.phoenixcontact.com/fr/produits/0803479>



Ruban de repérage ZB, Rubans, blanc, repéré, repérable avec : CMS-P1-PLOTTER, type de montage: encliquetage, pour bloc de jonction au pas de : 8,3 mm, surface utile: 10,5 x 8,3 mm

PTRVB 4-PE - Bloc de jonction pour conducteur de protection

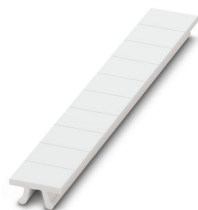
1070018

<https://www.phoenixcontact.com/fr/produits/1070018>

ZB 8,3 CUS - Ruban de repérage ZB

8191573

<https://www.phoenixcontact.com/fr/produits/8191573>



Ruban de repérage ZB, Rubans, blanc, impression selon les indications du client, type de montage: encliquetage dans la rainure de repérage élevée, pour bloc de jonction au pas de : 8,3 mm, surface utile: 10,5 x 8,3 mm

TM-PTRV 4,QR:1-4 - Repères pour blocs de jonction

0803464

<https://www.phoenixcontact.com/fr/produits/0803464>



Repères pour blocs de jonction, blanc, repéré, type de montage: encliquetage, pour bloc de jonction au pas de : 4 mm, surface utile: 2,4 x 9,2 mm

PTRVB 4-PE - Bloc de jonction pour conducteur de protection

1070018

<https://www.phoenixcontact.com/fr/produits/1070018>

TM-PTRV 4,QR:4-1 - Repères pour blocs de jonction

0803465

<https://www.phoenixcontact.com/fr/produits/0803465>



Repères pour blocs de jonction, blanc, repéré, type de montage: encliquetage, pour bloc de jonction au pas de : 4 mm, surface utile: 2,4 x 9,2 mm

TM-PTRV 4,QR:A-D - Repères pour blocs de jonction

0803466

<https://www.phoenixcontact.com/fr/produits/0803466>



Repères pour blocs de jonction, blanc, repéré, type de montage: encliquetage, pour bloc de jonction au pas de : 4 mm, surface utile: 2,4 x 9,2 mm

PTRVB 4-PE - Bloc de jonction pour conducteur de protection

1070018

<https://www.phoenixcontact.com/fr/produits/1070018>

TM-PTRV 4,QR:D-A - Repères pour blocs de jonction

0803467

<https://www.phoenixcontact.com/fr/produits/0803467>



Repères pour blocs de jonction, blanc, repéré, type de montage: encliquetage, pour bloc de jonction au pas de : 4 mm, surface utile: 2,4 x 9,2 mm

D-PTRV 4 WH - Couvercle d'extrémité

3270151

<https://www.phoenixcontact.com/fr/produits/3270151>



Couvercle d'extrémité, largeur: 3,8 mm, hauteur: 63,6 mm, coloris: blanc

PTRVB 4-PE - Bloc de jonction pour conducteur de protection

1070018

<https://www.phoenixcontact.com/fr/produits/1070018>

D-PTRV 4 WH 1-4 - Couvercle d'extrémité

3270152

<https://www.phoenixcontact.com/fr/produits/3270152>



Couvercle d'extrémité, largeur: 2,2 mm, hauteur: 63,6 mm, coloris: blanc

D-PTRV 4 WH 1-4 LGS - Couvercle d'extrémité

3270234

<https://www.phoenixcontact.com/fr/produits/3270234>



Couvercle d'extrémité, largeur: 2,2 mm, hauteur: 63,6 mm, coloris: blanc

PTRVB 4-PE - Bloc de jonction pour conducteur de protection

1070018

<https://www.phoenixcontact.com/fr/produits/1070018>

D-PTRV 4 WH 4-1 - Couvercle d'extrémité

3270236

<https://www.phoenixcontact.com/fr/produits/3270236>



Couvercle d'extrémité, largeur: 2,2 mm, hauteur: 63,6 mm, coloris: blanc

D-PTRV 4 WH 4-1 LGS - Couvercle d'extrémité

3270238

<https://www.phoenixcontact.com/fr/produits/3270238>



Couvercle d'extrémité, largeur: 2,2 mm, hauteur: 63,6 mm, coloris: blanc

PTRVB 4-PE - Bloc de jonction pour conducteur de protection

1070018

<https://www.phoenixcontact.com/fr/produits/1070018>

D-PTRV 4 WH A-D - Couvercle d'extrémité

3270153

<https://www.phoenixcontact.com/fr/produits/3270153>



Couvercle d'extrémité, largeur: 2,2 mm, hauteur: 63,6 mm, coloris: blanc

D-PTRV 4 WH A-D LGS - Couvercle d'extrémité

3270235

<https://www.phoenixcontact.com/fr/produits/3270235>



Couvercle d'extrémité, largeur: 2,2 mm, hauteur: 63,6 mm, coloris: blanc

PTRVB 4-PE - Bloc de jonction pour conducteur de protection

1070018

<https://www.phoenixcontact.com/fr/produits/1070018>

D-PTRV 4 WH D-A - Couvercle d'extrémité

3270237

<https://www.phoenixcontact.com/fr/produits/3270237>

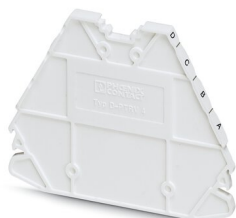


Couvercle d'extrémité, largeur: 2,2 mm, hauteur: 63,6 mm, coloris: blanc

D-PTRV 4 WH D-A LGS - Couvercle d'extrémité

3270239

<https://www.phoenixcontact.com/fr/produits/3270239>



Couvercle d'extrémité, largeur: 2,2 mm, hauteur: 63,6 mm, coloris: blanc

PTRVB 4-PE - Bloc de jonction pour conducteur de protection

1070018

<https://www.phoenixcontact.com/fr/produits/1070018>

NS 35/ 7,5 PERF 2000MM - Profilé percé

0801733

<https://www.phoenixcontact.com/fr/produits/0801733>



Profilé percé, selon EN 60715, matériau: Acier, galvanisé, traité par passivation couche épaisse, Profil standard, coloris: argent, Conditionnement par 25 unités (50 m)

NS 35/ 7,5 UNPERF 2000MM - Profilé plein

0801681

<https://www.phoenixcontact.com/fr/produits/0801681>



Profilé plein, selon EN 60715, matériau: Acier, galvanisé, traité par passivation couche épaisse, Profil standard, coloris: argenté, Conditionnement par 25 unités (50 m)

PTRVB 4-PE - Bloc de jonction pour conducteur de protection

1070018

<https://www.phoenixcontact.com/fr/produits/1070018>

NS 35/ 7,5 WH PERF 2000MM - Profilé percé

1204119

<https://www.phoenixcontact.com/fr/produits/1204119>



Profilé percé, selon EN 60715, matériau: Acier, galvanisé, passivation blanche, Profil standard, coloris: argenté, Conditionnement par 25 unités (50 m)

NS 35/ 7,5 WH UNPERF 2000MM-VPE 10 - Profilé plein

1204122

<https://www.phoenixcontact.com/fr/produits/1204122>



Profilé plein, selon EN 60715, matériau: Acier, galvanisé, passivation blanche, Profil standard, coloris: argenté, Conditionnement par 10 unités (20 m)

PTRVB 4-PE - Bloc de jonction pour conducteur de protection

1070018

<https://www.phoenixcontact.com/fr/produits/1070018>

NS 35/ 7,5 AL UNPERF 2000MM - Profilé plein

0801704

<https://www.phoenixcontact.com/fr/produits/0801704>



Profilé plein, selon EN 60715, matériau: Aluminium, aucun revêtement, Profil standard, coloris: argenté, Conditionnement par 25 unités (50 m)

NS 35/ 7,5 ZN PERF 2000MM - Profilé percé

1206421

<https://www.phoenixcontact.com/fr/produits/1206421>



Profilé percé, selon EN 60715, matériau: Acier, galvanisé, Profil standard, coloris: argenté, Conditionnement par 25 unités (50 m)

PTRVB 4-PE - Bloc de jonction pour conducteur de protection

1070018

<https://www.phoenixcontact.com/fr/produits/1070018>

NS 35/ 7,5 ZN UNPERF 2000MM - Profilé plein

1206434

<https://www.phoenixcontact.com/fr/produits/1206434>



Profilé plein, selon EN 60715, matériau: Acier, galvanisé, Profil standard, coloris: argenté, Conditionnement par 25 unités (50 m)

NS 35/ 7,5 CU UNPERF 2000MM-VPE 10 - Profilé plein

0801762

<https://www.phoenixcontact.com/fr/produits/0801762>



Profilé plein, selon EN 60715, matériau: Cuivre, aucun revêtement, Profil standard, coloris: cuivre, Conditionnement par 10 unités (20 m)

PTRVB 4-PE - Bloc de jonction pour conducteur de protection

1070018

<https://www.phoenixcontact.com/fr/produits/1070018>

NS 35/ 7,5 CAP - Bouchon d'extrémité

1206560

<https://www.phoenixcontact.com/fr/produits/1206560>

Pièce de fermeture pour profilés NS 35/7,5



CLIPFIX 35 - Butée

3022218

<https://www.phoenixcontact.com/fr/produits/3022218>

Crampon terminal à montage rapide, pour profilé NS 35/7,5 ou NS 35/15, avec possibilité de repérage, largeur : 9,5 mm, coloris : gris



PTRVB 4-PE - Bloc de jonction pour conducteur de protection

1070018

<https://www.phoenixcontact.com/fr/produits/1070018>

CLIPFIX 35-5 - Butée

3022276

<https://www.phoenixcontact.com/fr/produits/3022276>

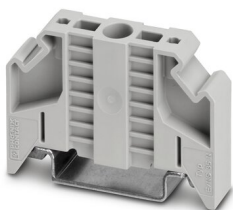


Crampon terminal à montage rapide, pour profilé NS 35/7,5 ou NS 35/15, avec possibilité de repérage, possibilité de montage pour FBS...5, FBS...6, KSS 5, KSS 6, largeur : 5,15 mm, coloris : gris

E/NS 35 N - Butée

0800886

<https://www.phoenixcontact.com/fr/produits/0800886>



Butée, largeur : 9,5 mm, coloris : gris

PTRVB 4-PE - Bloc de jonction pour conducteur de protection

1070018

<https://www.phoenixcontact.com/fr/produits/1070018>

E/UK - Butée

1201442

<https://www.phoenixcontact.com/fr/produits/1201442>

Butée, matériau: PA, coloris: gris, Montage sur profilé NS 32 ou NS 35



E/UK 1 - Butée

1201413

<https://www.phoenixcontact.com/fr/produits/1201413>

Butée, pour arrêter les bloc de jonction à deux et trois étages, largeur : 10 mm, coloris : gris



PTRVB 4-PE - Bloc de jonction pour conducteur de protection

1070018

<https://www.phoenixcontact.com/fr/produits/1070018>

MPS-MT - Fiche de test

0201744

<https://www.phoenixcontact.com/fr/produits/0201744>



Fiche de test, avec raccordement soudé, section de conducteur jusqu'à 1 mm², nombre de pôles: 1, coloris: gris

MPS-IH WH - Manchon isolant

0201663

<https://www.phoenixcontact.com/fr/produits/0201663>

Manchon isolant, coloris: blanc



PTRVB 4-PE - Bloc de jonction pour conducteur de protection

1070018

<https://www.phoenixcontact.com/fr/produits/1070018>

MPS-IH RD - Manchon isolant

0201676

<https://www.phoenixcontact.com/fr/produits/0201676>

Manchon isolant, coloris: rouge

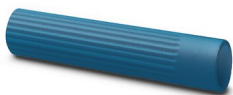


MPS-IH BU - Manchon isolant

0201689

<https://www.phoenixcontact.com/fr/produits/0201689>

Manchon isolant, coloris: bleu



PTRVB 4-PE - Bloc de jonction pour conducteur de protection

1070018

<https://www.phoenixcontact.com/fr/produits/1070018>

MPS-IH YE - Manchon isolant

0201692

<https://www.phoenixcontact.com/fr/produits/0201692>

Manchon isolant, coloris: jaune



MPS-IH GN - Manchon isolant

0201702

<https://www.phoenixcontact.com/fr/produits/0201702>

Manchon isolant, coloris: vert



PTRVB 4-PE - Bloc de jonction pour conducteur de protection

1070018

<https://www.phoenixcontact.com/fr/produits/1070018>

MPS-IH GY - Manchon isolant

0201728

<https://www.phoenixcontact.com/fr/produits/0201728>

Manchon isolant, coloris: gris



MPS-IH BK - Manchon isolant

0201731

<https://www.phoenixcontact.com/fr/produits/0201731>

Manchon isolant, coloris: noir



Phoenix Contact 2023 © - Tous droits réservés

<https://www.phoenixcontact.com>

PHOENIX CONTACT SAS

52 Boulevard de Beaubourg Emerainville

77436 Marne La Vallée Cedex 2 France

+33 (0) 1 60 17 98 98

documentation@phoenixcontact.fr