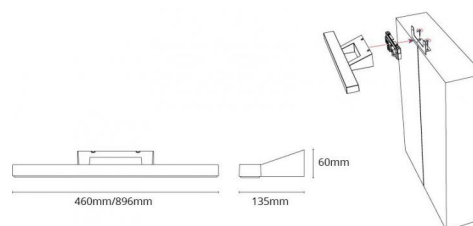
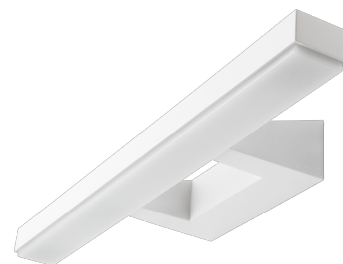


Codes-articles: **111421**
 EAN: 7021981114213
 SG code: 5046111421



Source lumineuse

Type de source lumineuse: LED
 Wattage: 16W
 System wattage: 15.0W
 Luminous flux: 970lm
 Efficacité: 65 lm/W
 Tension: 230V
 Température des couleurs: 3000K
 Rendu des couleurs (CRI): Ra>90
 Facteur MacAdams: SDCM: 3
 Durée de vie: L70/B10>50,000
 Light distribution: Directe
 Optique: Plastic Opal



Contrôle/Dimming

Type: Coupure de phase descendante

Protection

Classe Isolation: Classe II
 IP: IP44/IP20
 Ta nominal: Ta=25°C

Énergie et approbations

Classe énergétique: A+
 Approbation: CE

Matériaux et finition

Embase: Aluminium
 Couleur: Blanc mat (RAL 9003)
 Optique: Polycarbonate (PC)

Montage/Connexion

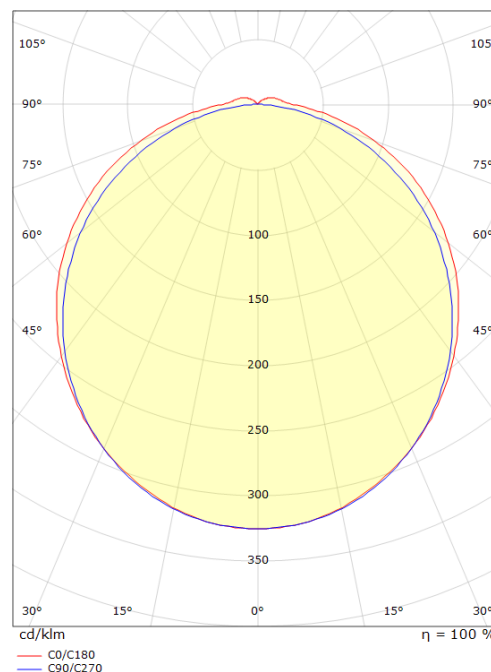
Montage: Surface, Indoor
 Embrayage: Bornier sans vis
 Max. luminaires per circuit breaker: B10: 23, B16: 37, C10: 29, C16: 46

Dimensions (mm)

Largeur (W): 460
 Hauteur (H): 60
 Depth (D): 135
 Poids (brutto/netto): 0.4 / 0.2

Emballage

Dimensions de l'emballage: 470 x 142 x 68



7 0 2 1 9 8 1 1 1 4 2 1 3