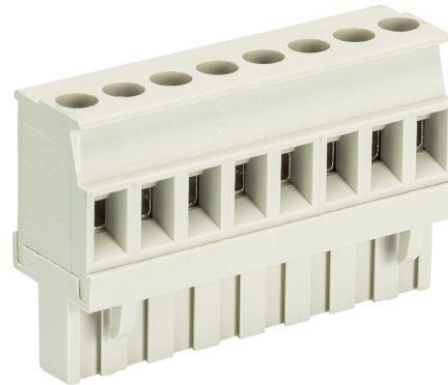


Fiche produit

Article n° 25.345.1353.0

Connecteur PCB 8213 B / 13 VR



Article n°	25.345.1353.0
EAN	4015573190856
Unité de commande	50 Piece(s)

certificats/approbations



Données techniques

**général**

Espacement modulaire	5,08 mm
Type de connexion	Connexion à vis
processus de soudure	Aucun
Répartiteur compact	boîte
Nombre de pôles	13
Marquage	Oui
Fixation	Aucun
Sens de branchement du connecteur	90°

**Données techniques**

Section transversale nominale	2,5 mm <sup>2</sup>
Courant nominal	12 A
Catégorie de surtension I	1000 V
Catégorie de surtension II	400 V
Catégorie de surtension III	250 V
Tension nominale d'impulsion	4 kV
longueur de fil	6 mm

**données de connection**

Section minimum fil rigide	0,14 mm <sup>2</sup>
Section maximum fil rigide	2,5 mm <sup>2</sup>
Section minimum multi-brins	0,14 mm <sup>2</sup>
Section maximum multi-brins	2,5 mm <sup>2</sup>
longueur de fil	6 mm

**Données techniques UL/CSA**

Section traversante norme UL	22-12 AWG
Tension UL	300 V
Câblage actuel	15 A

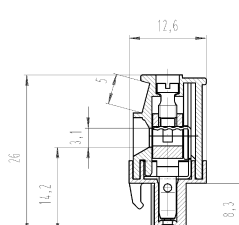
Câblage d'usine actuelle	15 A
Section traversante norme CSA	22-12 AWG
Tension CSA	300 V
CSA actuel	15 A

**Autre**

Type de matériau d'isolation	Thermo-plastique
Couleur	gris
hauteur	26 mm
Longueur	66,04 mm
profondeur	12,6 mm
matière Vis de fixation	CuSn
matière de base de contact	CuSn
matière surface de contact	Sn

**Dessin technique**

Gezeichnet:  
drawn  
25.345.0653.F



.F	Farbe colour	Bedruckung print
.0	grau grey	schwarz black
.1	schwarz black	weiß white

Weitere Daten siehe Katalog  
Further data see catalog

Teile-Nummer part number	Pol pole	G	T	Typ type	Teile-Nummer part number	Pol pole	G	T	Typ type
25.345.0253.F	2	10,16	5,08	8213 B/ 2 VR	25.345.1453.F	13	66,04	60,96	8213 B/13 VR
25.345.0353.F	3	15,24	10,16	8213 B/ 3 VR	25.345.1553.F	15	76,20	71,12	8213 B/15 VR
25.345.0453.F	4	20,32	15,24	8213 B/ 4 VR	25.345.1653.F	16	81,28	76,20	8213 B/16 VR
25.345.0553.F	5	25,40	20,32	8213 B/ 5 VR	25.345.1753.F	17	86,36	81,28	8213 B/17 VR
25.345.0653.F	6	30,48	25,40	8213 B/ 6 VR	25.345.1853.F	18	91,44	86,36	8213 B/18 VR
25.345.0753.F	7	35,56	30,48	8213 B/ 7 VR	25.345.1953.F	19	96,52	91,44	8213 B/19 VR
25.345.0853.F	8	40,64	35,56	8213 B/ 8 VR	25.345.2053.F	20	101,60	96,52	8213 B/20 VR
25.345.0953.F	9	45,72	40,64	8213 B/ 9 VR	25.345.2153.F	21	106,68	101,60	8213 B/21 VR
25.345.1053.F	10	50,80	45,72	8213 B/10 VR	25.345.2253.F	22	111,76	106,68	8213 B/22 VR
25.345.1153.F	11	55,88	50,80	8213 B/11 VR	25.345.2353.F	23	116,84	111,76	8213 B/23 VR
25.345.1253.F	12	60,96	55,88	8213 B/12 VR	25.345.2453.F	24	121,92	116,84	8213 B/24 VR

Material: Werkstoff/Material: 20057 Typ/Type: T Name: LP\_STECKKLEMME

Druck/Print: 2:1

Wieland logo

Typ: 8213 B/ 2-24 VR

Druckung/Print: LP\_STECKKLEMME

Typ: m.Steck- und Schraubansch. Reststrom 5,08/Pole 5,08  
pluggable PCB terminal rising cage clamp system