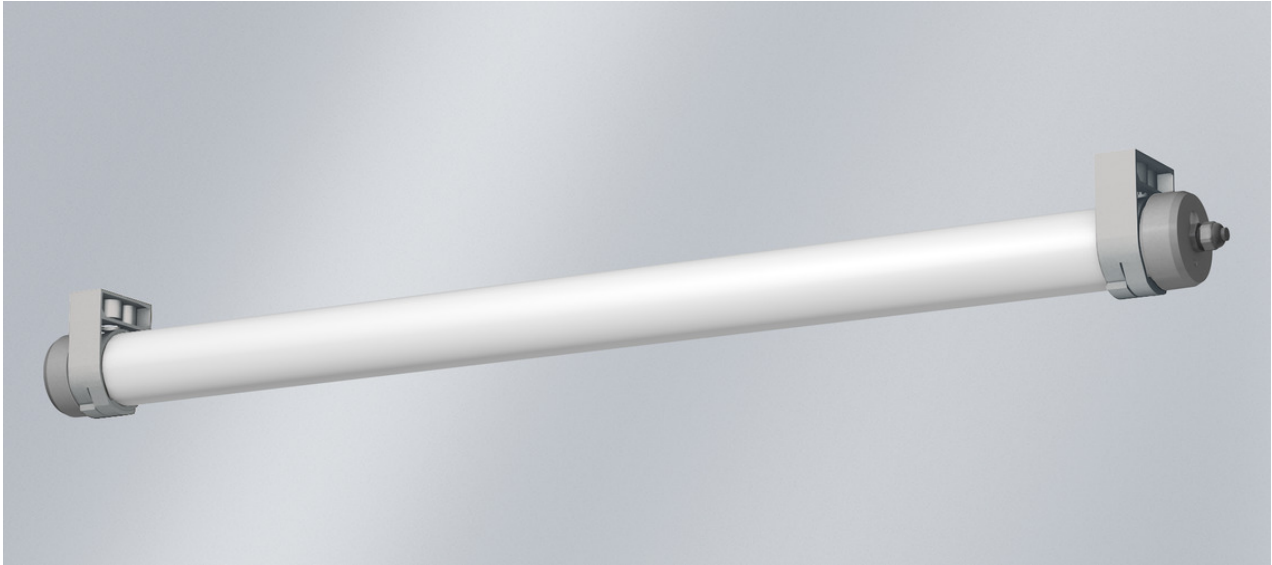


LUGANO m1200

3480 lm, 25 W, Fourreau de protection, PMMA Transopal® (résistant aux chocs), Diffus

Code article: 776 480 34 21

LED

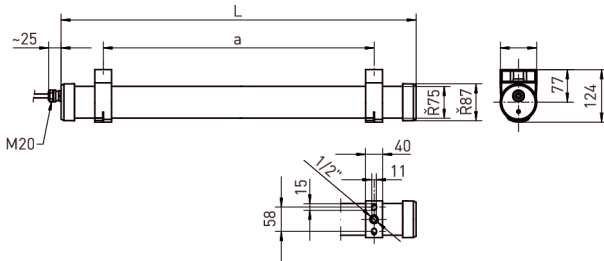


L'illustration peut différer

K plus de températures de couleur

Diffus

DIMENSIONS



L	1260 mm
B	87 mm
H	124 mm
a	1155 mm
Poids maxi	4 kg

DESCRIPTION

Luminaire LED tubulaire, étanche au gaz et résistant à l'ammoniac. Utilisable à l'intérieur et à l'extérieur avec des exigences particulières. Tube (Ø 75 mm) en matière synthétique avec deux embouts en PBT, gris électrique. Utilisable à l'intérieur et à l'extérieur, conformément à l'indice de protection IP 65 et IP 66. Étanche à l'eau sous pression jusqu'à 20 m, conformément à l'indice de protection IP 68, 20 m. Grâce à son IP 69K, convient pour le nettoyage intensif à haute pression. Tube en PMMA Transopal® (résistant aux chocs), éclairage homogène. Luminaire prêt à être monté et raccordé. Driver DALI intégré 230 V CA/CC et câble de raccordement 2 m, 5 x 1,5 mm² [Réseau 3 x 1,5 mm², DALI 2 x 1,5 mm²]. Luminaire pour montage individuel ou en ligne. Fixation murale ou au plafond par deux colliers de serrage en matière synthétique.

LUGANO m1200

3480 lm, 25 W, Fourreau de protection, PMMA Transopal® (résistant aux chocs), Diffus

Code article: 776 480 34 21

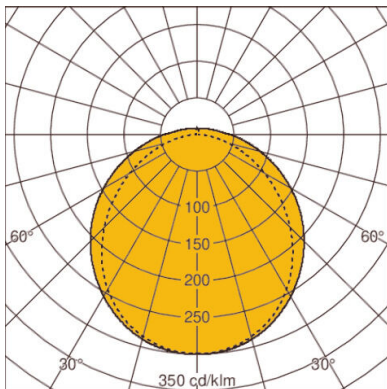
CARACTÉRISTIQUES

Version	m1200
Lampe	LED
Durée de vie de la lampe	L80 B10 > 100.000 h à +40°C
Température ambiante habituelle	-25°C jusqu'à +40°C
Nombre de lampe	1 lampe(s)
Matériau du corps de l'appareil	Matière synthétique
Couleur / Corps	autre
Fermeture	Fourreau de protection
Matériau / Fermeture	PMMA Transopal® (résistant aux chocs)
Répartition lumineux	Diffus
Garantie fabricant	8 années
ENEC / VDE	Oui / Oui
EL (Emergency Lighting)	En option
Résistance	Résistant à l'eau sous pression, Résistant à l'ammoniaque, Étanche à l'eau, Antidéflagrant, Résistant à la poussière

Réglable	Non réglable
max. Puissance système	25 W
Température de couleur	blanc, 840/4000 K, Ra > 80
Cohérence des couleurs (ellipse de McAdam)	SDCM3
Flux lumineux de la lampe	3480 lm
Efficacité lumineuse	134 lm/W
Classe de protection	II
Indice de protection (IP)	IP65, IP66, IP67, IP68 20m, IP69K
Appareillage	Appareillage électronique DALI Industrie, DALI (câble de commande supplémentaire de 2 x 1,5 mm ²), 230 V - 240 VAC/DC, 0/ 50/ 60 Hz
Valeur UGR (4H8H)*	23
Type de raccordement	Câble de raccordement (2 m) 5 x 1,5 mm ²
Câblage traversant	sans
Résistance aux chocs	IK09
Type de montage	Montage au plafond, Suspension par câble de tension, Suspension par filins, Apparent, Montage individuel, Montage mural, Montage en ligne continue
Sans halogène	Oui

* L'UGR mentionnée ci-dessus est basée sur un exemple de calcul. La valeur effective ne peut être déterminée qu'au moyen d'une étude d'éclairage.

DIAGRAMME



LOR: 96,0%