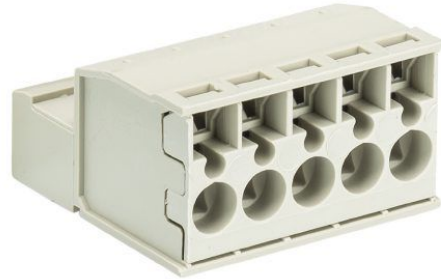


Fiche produit

Article n° 25.857.1053.0

PCB broches en-tête 8213 SUFK / 10 TOP



Article n°	25.857.1053.0
EAN	4015573562776
Unité de commande	50 Piece(s)

certificats/approbations



Données techniques

général

Espacement modulaire	5,08 mm
Type de connexion	Raccordement à ressort
processus de soudure	Aucun
Répartiteur compact	boîte
Nombre de pôles	10
Marquage	Oui
Fixation	Aucun
Sens de branchement du connecteur	180°

Données techniques

Section transversale nominale	2,5 mm ²
Courant nominal	12 A
Catégorie de surtension I	1000 V
Catégorie de surtension II	400 V
Catégorie de surtension III	250 V
Tension nominale d'impulsion	4 kV
longueur de fil	11 mm

données de connection

Section minimum fil rigide	0,14 mm ²
Section maximum fil rigide	2,5 mm ²
Section minimum multi-brins	0,14 mm ²
Section maximum multi-brins	2,5 mm ²
longueur de fil	11 mm

Données techniques UL/CSA

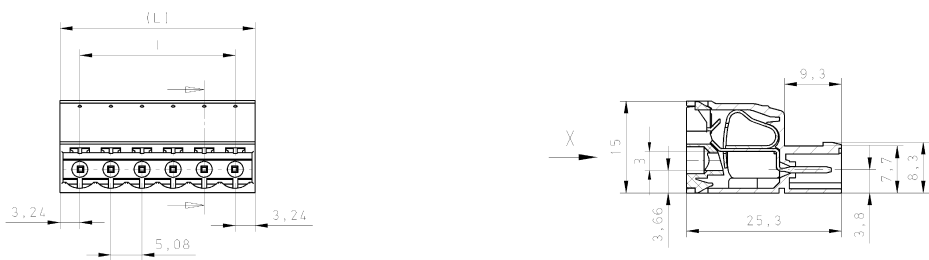
Section traversante norme UL	22-12 AWG
Tension UL	300 V
Câblage actuel	12 A
Câblage d'usine actuelle	12 A

Section traversante norme CSA	22-12 AWG
Tension CSA	300 V
CSA actuel	12 A

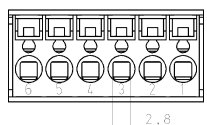
Autre

Type de matériau d'isolation	Thermo-plastique
Couleur	gris
hauteur	15 mm
Longueur	50,8 mm
profondeur	25,3 mm
matière Vis de fixation	Aucun
matière de base de contact	Acier
matière surface de contact	Sn

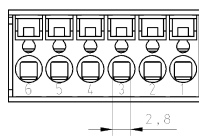
Dessin technique



gezeichnete Ausführung: 6-polig
drawn version: 6-poles



Ansicht "X"
view "X"




Teile - Nr. part - no.	Polzahl pole	[L]	l	Typ type
25.857.0253.0	2	11,56	5,08	8213 SUPK/ 2
25.857.0353.0	3	16,64	10,16	8213 SUPK/ 3
25.857.0453.0	4	21,72	15,24	8213 SUPK/ 4
25.857.0553.0	5	26,80	20,32	8213 SUPK/ 5
25.857.0653.0	6	31,88	25,40	8213 SUPK/ 6
25.857.0753.0	7	36,96	30,48	8213 SUPK/ 7
25.857.0853.0	8	42,04	35,56	8213 SUPK/ 8
25.857.0953.0	9	47,12	40,64	8213 SUPK/ 9
25.857.1053.0	10	52,20	45,72	8213 SUPK/10
25.857.1153.0	11	57,28	50,80	8213 SUPK/11
25.857.1253.0	12	62,36	55,88	8213 SUPK/12
25.857.1353.0	13	67,44	60,96	8213 SUPK/13
25.857.1453.0	14	72,52	66,04	8213 SUPK/14
25.857.1553.0	15	77,60	71,12	8213 SUPK/15
25.857.1653.0	16	82,68	76,20	8213 SUPK/16
25.857.1753.0	17	87,76	81,28	8213 SUPK/17
25.857.1853.0	18	92,84	86,36	8213 SUPK/18
25.857.1953.0	19	97,92	91,44	8213 SUPK/19
25.857.2053.0	20	103,00	96,52	8213 SUPK/20
25.857.2153.0	21	108,08	101,60	8213 SUPK/21
25.857.2253.0	22	113,16	106,68	8213 SUPK/22
25.857.2353.0	23	118,24	111,76	8213 SUPK/23
25.857.2453.0	24	123,32	116,84	8213 SUPK/24

Weitere Daten siehe Katalog
further data see catalog

Fertigung nach DIN 7157/Erweiterungssystem nach DIN 7167. This DIN standard describes the envelope principle. According to the average principle, the deviation of form and position are limited by the size tolerances.	00 - Zeichnung, keine manuellen Änderungen 01 - Erweit. in manuellen Änderungen	1 - Änderung First Use
-----------------------------------------------------------------------------------------------------------------------------------------------------------------------------------------------------------------------------	------------------------------------------------------------------------------------	---------------------------

Werkstoff/Material Farbe/color: grau/grey Beschichtung: schwarz printing: black	2008 000000 000000 000000 000000	Tag/Date 08.10.2020 08.10.2020 08.10.2020	Name T 25.857.0253.0 OIK	Zeichnung Nr./Drawing No. 25.857.0253.0 OIK	Index 1 2 3 4 5 6 7 8 9 10 11 12 13 14 15 16 17 18 19 20 21 22 23 24
------------------------------------------------------------------------------------------	----------------------------------------------	----------------------------------------------------	--------------------------------	------------------------------------------------	----------------------------------------------------------------------------------------------------------------------------------------------

 Elektrische Verbindungen	LP-Stecker LP-STIFTLASTE mit Federkraftanschluss, Rastermaß: 5,08mm with spring clamp connection, pitch: 5,08mm
------------------------------------------------------------------------------------------------------------------	---------------------------------------------------------------------------------------------------------------------------------