



12 Vac/dc 3VA max

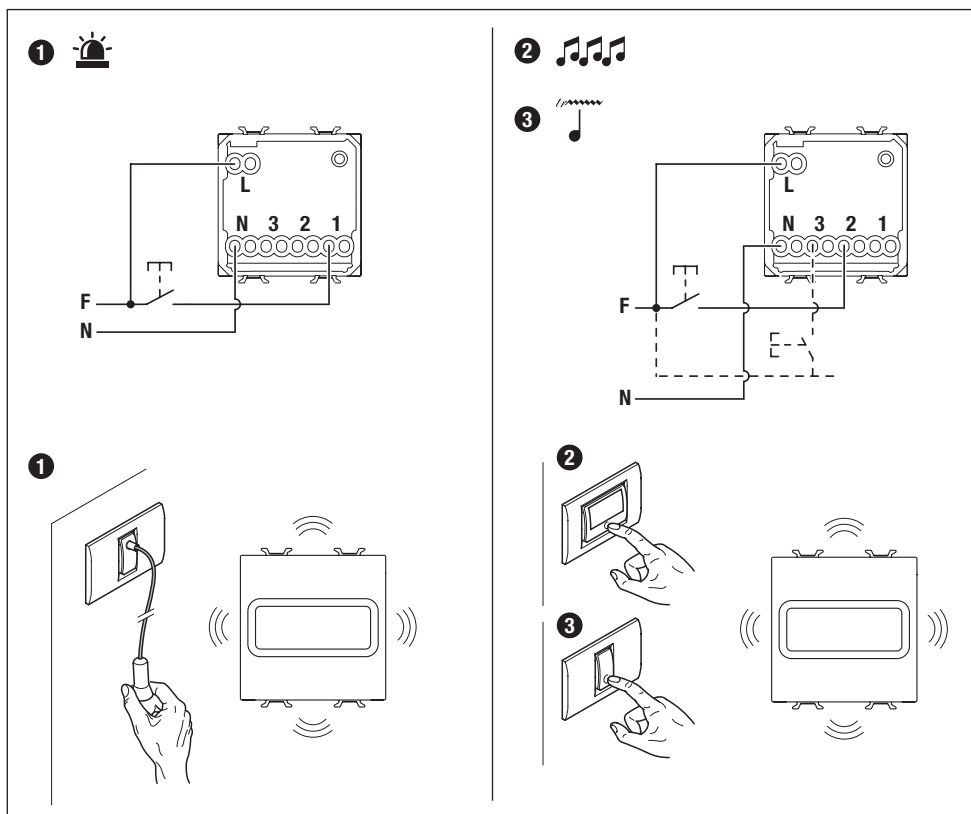
GW 10 611  
GW 12 611  
GW 13 611  
GW 14 611  
GW 15 611

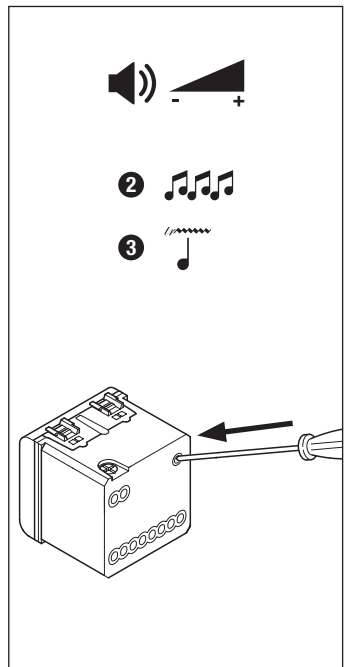
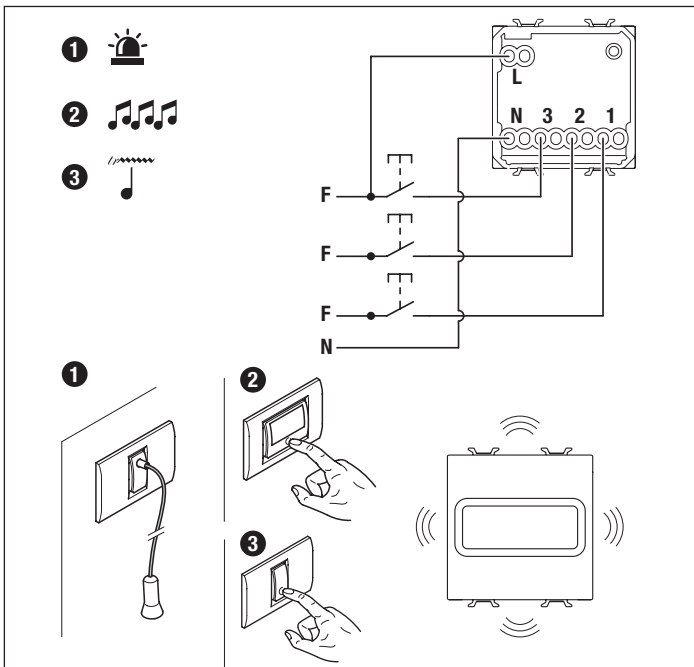
230 V~ 6VA max

GW 10 612  
GW 12 612  
GW 13 612  
GW 14 612  
GW 15 612



	1	2	3
	90 dB 1 mt	75÷90 dB 1 mt	75÷90 dB 1 mt





**IT** - Il simbolo del cassonetto barrato, ove riportato sull'apparecchiatura o sulla confezione, indica che il prodotto alla fine della propria vita utile deve essere raccolto separatamente dagli altri rifiuti. Al termine dell'utilizzo, l'utente dovrà farsi carico di conferire il prodotto ad un idoneo centro di raccolta differenziata oppure di riconsegnarlo al rivenditore all'atto dell'acquisto di un nuovo prodotto. Presso i rivenditori con superficie di vendita di almeno 400 m<sup>2</sup> è possibile consegnare gratuitamente, senza obbligo di acquisto, i prodotti da smaltire con dimensioni inferiori a 25 cm. L'adeguata raccolta differenziata per l'avvio successivo dell'apparecchiatura dimessa al riciclaggio, al trattamento e allo smaltimento ambientalmente compatibile contribuisce ad evitare possibili effetti negativi sull'ambiente e sulla salute e favorisce il reimpiego e/o riciclo dei materiali di cui è composta l'apparecchiatura. GEWISS partecipa attivamente alle operazioni che favoriscono il corretto reimpiego, riciclaggio e recupero delle apparecchiature elettriche ed elettroniche.

إذا كان الجهاز يحمل رمز سلة المهملات المشطوبة من الخارج أو على عبوة التغليف، فهذا يعني وجوب التخلص من المنتج بعيداً عن النفايات العامة بانتهاه عمره التشغيلي. ويجب على المستخدم التوجه بالمنتج لمركز فرز النفايات أو اعادته للتاجر المختص عند شراء جهاز جديد. من الممكن شحن المنتجات اللازم تفكيكها مجاناً (دون الإلزام بشراء واحد جديد) وذلك لتجار التجزئة اللذين لديهم مركز بيع لا تقل مساحته عن 400 متر مربع، شريطة أن يكون طول هذه المنتجات أقل 25 سم.

تجميع النفايات المصنفة بكفاءة عالية لهدف التخلص من المنتجات المستعملة بطريقة محافظة على البيئة، أو إعادة تدويرها لاحقاً، من شأنه المساهمة في حماية البيئة والأفراد من جراء الآثار السلبية المحتملة، فضلاً عن تخفيض عملية إعادة استخدام مواد التصنيع أو إعادة تدويرها.

وتساهم شركة جويس بفعالية في العمليات المنوطة بتكئين الأجهزة الكهربائية والإلكترونية وإعادة استخدامها أو إعادة تدويرها بطريقة صحيحة وسليمة.

**BE** - Kalpi na abstatjavanjani čiji na njego upakovanje zmešani simbol zakrsljenoga vjadra dla smecja, gta značny, što pradukt nelgja vydavčej razam z inšym agulnym smecem u kanjy termjnu vykarystanja. Karystalnym pavinen dastajavca adpravavany pradukt u centr sartojki smecja abo vjartja njego praducjy pri nabjvju novoga pradukta. Praducjy na utyljzicjaju moguć baplatna (bez abzavazku nabjvca novoga pradukta) dastajavca u roznychny praducjy s ploščaj gaudlevoj zalpy ne menšy za 400m<sup>2</sup>, kal jany maouć pamer menšy za 25 sm. Efktyvnyje sarjavane zbranje smecja dla ekaologično bapšecnoj utyljzicjaju adpravavanyh pryklad dalagačajuć nazbećnuć patnjyčnaja admojnoga uplvanja na navokolnye asrodde z zdorođe ljudjei, a takšama styumjuouć pajtornu vykarystanne i/abo perapracuouć abdučnyh materyjalov. GEWISS prymae aktyvnyj udjez u aperacijah pa pravilnoj utyljzicjaju i pajtornomu vykarystanju abo perapracuouć elektrjčnyh i elektronnaga abstatjavanja.

**BG** - Kogato vjruku izdelijeto ili opakovkata mu imba postaven etiket s sv zachernkat koš za smet, sled izčitanie na eksploatacionnaja period na izdelieto to trjba da se otdeli ot drugite otpadčij. Potrebiteľ trjba da predađe izlylototo ot upotreba izdelie v centar za razdelno sbiranje na otpadčij ili da go vjrne na prodavčja pri zakupuovane na novo izdelie. Izlylototo ot upotreba izdelie s razmery pot 25 cm mogat da se predađat baplatno (i bez zadeljnenie za pokupka na novo izdelie) na tjavrovo na drebno, čyato tjavrovka plošč e ne po-malko ot 400 m<sup>2</sup>. Efkčasnata sistema za razdelno sbiranje na otpadčij i prirodosobno izvjeđanje ot upotreba na izpolzavani izdelia ili posledvaštoto im recyklirane sposobvat za predotjavane na vžmožnite nebažatojnijti vždejstvija vjruku okolnata sreda i zdorođe na korata i stimuluirat povtorno izpolzavane na izdeljata i/ili recyklirvaneto na materijalite, ot koito te sa izraboteni. Firmita GEWISS aktyvno učestva v meroprijatija za podkrepna na pravilnoto pazavane i povtorната upotreba ili recyklirvaneto na električeskoto e elektrono oboruvanje.

**CS** - Pokud se na vybavení či obalu objeví symbol přeškrtnuté popelnice, znamená to, že produkt po uplynutí své životnosti by neměl být likvidován do směsného odpadu. Uživatel musí odděnit odpětný plochod u sběrného dvora nebo jej přikrupi nověhozdat prodejci. Použitě produkty o rozměru menšim než 25 cm mohou být bezplatně (bez nutnosti kupovat nový) odevzány u odborníků s prodejní plochou větší než 400 m<sup>2</sup>.

Správně třídění a ekologická likvidace použitých zařízení nebo jejich následná recyklace pomáhají předcházet vzniku potenciálních negativních dopadů na životní prostředí a zdraví osob a podporují opakované použití anebo recyklaci použitých materiálů. Společnost GEWISS se aktivně účastní akcí na podporu správné likvidace, opakovaného použití a recyklace elektrického a elektronického zařízení.

**DA** - Symbolet med den overkjrsede skraldespand på apparatet eller på emballagen angiver, at produktet, ved endt levetid, skal bortskaffes separat fra enden af fald. Produktet skal overdrages til et bemyndiget affaldsbehandlingscenter eller overdrages til forhandleren i forbindelse med køb af et nyt, tilsvarende produkt. Det er muligt at bortskaffe produkter med dimensioner på under 25 cm, gratis, uden pligt til køb af et nyt, gennem forhandlerne med forretningslokaler på mindst 400 m<sup>2</sup>. En passende bortskaffelse af apparatet til senere genbrug, eller miljømæssigt korrekt behandling og demolering heraf, er medvirkende til at forebygge eventuelle negative påvirkninger på miljø og helbred og fremmer genbrug af de materialer, som apparatet består af. GEWISS deltager aktivt i handlingerne, som fremmer korrekt genbrug, genanvendelse og genvinning af elektriske og elektroniske apparatur.

**DE** - Das Symbol der durchgestrichenen Mülltonne auf dem Gerät oder seiner Verpackung weist darauf hin, dass das Produkt am Ende seiner Nutzungsdauer getrennt von den anderen Abfällen zu entsorgen ist. Nach Ende der Nutzungsdauer obliegt es dem Nutzer, das Produkt in einer geeigneten Sammelstelle für getrennte Müllentsorgung zu deponieren oder es dem Händler bei Ankauf eines neuen Produkts zu übergeben. Bei Händlern mit einer Verkaufsfäche von mindestens 400 m<sup>2</sup> können zu entsorgende Produkte mit Abmessungen unter 25 cm kostenlos und ohne Kaufzwang abgegeben werden. Die angemessene Mülltrennung für das dem Recycling, der Behandlung und der umweltverträglichen Entsorgung zugeführten Gerätes trägt dazu bei, mögliche negative Auswirkungen auf die Umwelt und die Gesundheit zu vermeiden und begünstigt den Wiedereinsatz und/oder das Recyceln der Materialien, aus denen das Gerät besteht. GEWISS beteiligt sich aktiv an den Aktionen für die korrekte Wiederverwendung, das Recycling und die Rückgewinnung von elektrischen und elektronischen Geräten.

**EL** - Το σύμβολο διαγραμμένου κάδου απορριμμάτων, όπου υπάρχει επάνω στη συσκευή ή στη συσκευασία της, υποδεικνύει ότι το προϊόν στο τέλος της διάρκειας ζωής του πρέπει να συλλέγεται χωριστά από τα υπόλοιπα απορριμμάτα. Στο τέλος της χρήσης, ο χρήστης πρέπει να αναλάβει να παραδώσει το προϊόν σε ένα κατάλληλο κέντρο διαφροποισμένης συλλογής ή να το παραδώσει στον αντιπρόσωπο κατά την αγορά ενός νέου προϊόντος. Σε καταστήματα πωλησης με επιφάνεια πωλησης τουλάχιστον 400 m<sup>2</sup> μπορεί να παραδοθεί δωρεάν, χωρίς καμία υποχρέωση για αγορά άλλων προϊόντων, τα προϊόντα για διάθεση, με διαστάσεις μικρότερες από 25 cm. Η επαρκής διαφροποισμένη συλλογή, προκειμένου να ξεκινήσει η επόμενη διαδικασία ανακύκλωσης, επεξεργασίας και περιβαλλοντικά συμβατής διάθεσης της συσκευής, συμβάλλει στην αποφυγή αρνητικών επιπτώσεων για το περιβάλλον και την υγεία και προωθεί την επανοχρησιμοποίηση ή/και ανακύκλωση των υλικών από τα οποία αποτελείται η συσκευή. Η GEWISS συμμετέχει ενεργά σε δραστηριότητες που προάγουν τη σωστή επανοχρησιμοποίηση, την ανακύκλωση και την ανάκτηση των ηλεκτρικών και ηλεκτρονικών συσκευών.



