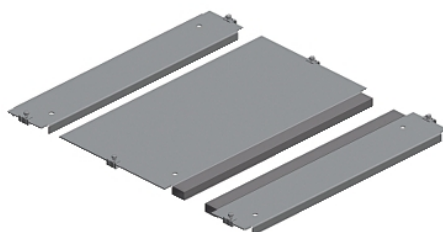


Fiche produit

Caractéristiques

NSYEC361

Spacial - plaque passe-câbles - 2 parties - pour cellule SF - 300x600mm



Principales

Gamme	Spacial
Type de produit ou équipement	Plaque presse-étoupe
Catégorie d'accessoire / de pièce détachée	Accessoire de gestion de câbles
Anwendung	Application Prisma Polyvalent
Compatibilité de gamme	Spacial Spacial SF Prisma Prisma PH Spacial Spacial SFM
Emplacement de montage	Partie inférieure de l'enveloppe
Type de presse-étoupe	Standard
Entrée de câble	1 entry
Composition de l'appareil	Éléments de fixation 1 plate Self extinguishing polyurethane adhesive gasket with cross-section of 15 x 25 mm
Quantité du lot	Lot de 1
Matière	Acier galvanisé

Complémentaires

Hauteur	20 mm
Largeur	300 Mm nominal: 116 Mm utile: 144 mm réel:
Profondeur	600 mm nominal:
Épaisseur	1,5 mm

Emballage

Poids de l'emballage (Kg)	1,720 kg
Hauteur de l'emballage 1	20,000 mm
Largeur de l'emballage 1	340,000 mm
Longueur de l'emballage 1	144,000 mm

Durabilité de l'offre

Statut environnemental de l'offre	Produit Green Premium
Régulation REACH	Déclaration REACH
Sans SVHC REACH	Oui
Directive RoHS UE	Conformité pro-active (Produit en dehors du scope légal RoHS UE) Déclaration RoHS UE
Sans mercure	Oui
Information sur les exemptions RoHS	Oui
Régulation RoHS Chine	Déclaration RoHS Pour La Chine
Profil environnemental	Profil Environnemental Du Produit

Garantie contractuelle

Garantie

18 mois
