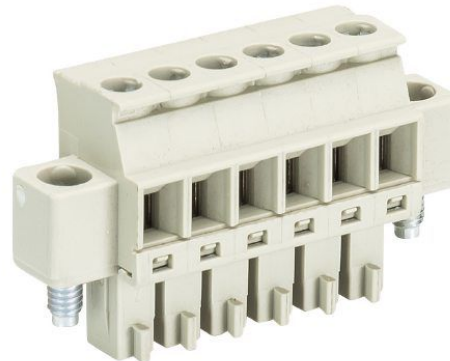


Fiche produit

Article n° 25.622.4253.0

Connecteur PCB 8813 B / 12 VR OB



Article n°	25.622.4253.0
EAN	4015573379992
Unité de commande	50 Piece(s)

certificats/approbations



Données techniques

**général**

Espacement modulaire	3,81 mm
Type de connexion	Connexion à vis
processus de soudure	Aucun
Répartiteur compact	boîte
Nombre de pôles	12
Marquage	Aucun
Fixation	Aucun
Sens de branchement du connecteur	90°

**Données techniques**

Section transversale nominale	1,5 mm <sup>2</sup>
Courant nominal	8 A
Catégorie de surtension I	690 V
Catégorie de surtension II	250 V
Catégorie de surtension III	125 V
Tension nominale d'impulsion	2,5 kV
longueur de fil	6,5 mm

**données de connexion**

Section minimum fil rigide	0,14 mm <sup>2</sup>
Section maximum fil rigide	1,5 mm <sup>2</sup>
Section minimum multi-brins	0,14 mm <sup>2</sup>
Section maximum multi-brins	1,5 mm <sup>2</sup>
longueur de fil	6,5 mm

**Données techniques UL/CSA**

Section traversante norme UL	30-16 AWG
Tension UL	300 V
Câblage actuel	8 A

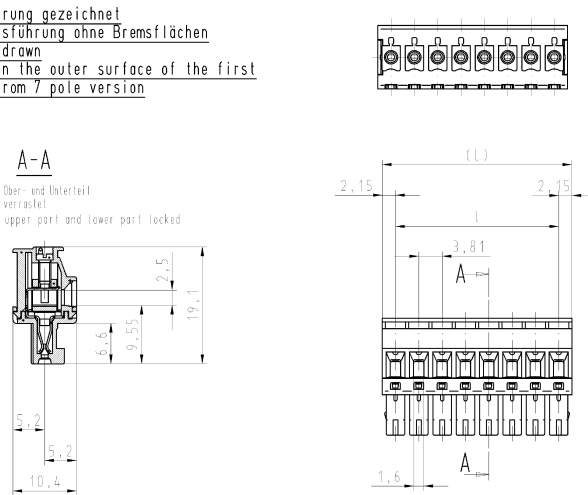
Câblage d'usine actuelle	8 A
Section traversante norme CSA	22-14 AWG
Tension CSA	300 V
CSA actuel	5 A

**Autre**

Type de matériau d'isolation	Thermo-plastique
Couleur	gris
hauteur	19,1 mm
Longueur	46,51 mm
profondeur	10,4 mm
matière Vis de fixation	Acier
matière de base de contact	CuSn
matière surface de contact	Sn

**Dessin technique**

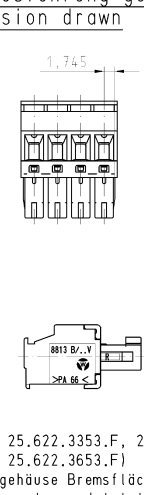
**8-polige Ausführung gezeichnet**  
**Ab 7-poliger Ausführung ohne Bremsflächen**  
**8 pole version drawn**  
**No ribs drawn on the outer surface of the first and last pole from 7 pole version**



**A-A**  
Ober- und Unterteil verriegelt  
upper part and lower part locked

Artikel-Nr. part number	Pol- zahl pole	(L)	l	Typ type
25.622.3253.F	2	8,11	3,81	8813/ 2VRCE
25.622.3353.F	3	11,92	7,62	8813/ 3VRCE
25.622.3453.F	4	15,73	11,43	8813/ 4VRCE
25.622.3553.F	5	19,54	15,24	8813/ 5VRCE
25.622.3653.F	6	23,35	19,05	8813/ 6VRCE
25.622.3753.F	7	27,16	22,86	8813/ 7VRCE
25.622.3853.F	8	30,97	26,67	8813/ 8VRCE
25.622.3953.F	9	34,78	30,48	8813/ 9VRCE
25.622.4053.F	10	38,59	34,29	8813/10VRCE
25.622.4153.F	11	42,40	38,10	8813/11VRCE
25.622.4253.F	12	46,21	41,91	8813/12VRCE
25.622.4353.F	13	50,02	45,72	8813/13VRCE
25.622.4453.F	14	53,83	49,53	8813/14VRCE
25.622.4553.F	15	57,64	53,34	8813/15VRCE
25.622.4653.F	16	61,45	57,15	8813/16VRCE
25.622.4753.F	17	65,26	60,96	8813/17VRCE
25.622.4853.F	18	69,07	64,77	8813/18VRCE
25.622.4953.F	19	72,88	68,58	8813/19VRCE
25.622.5053.F	20	76,69	72,39	8813/20VRCE

**4-polige Ausführung gezeichnet**  
**4 pole version drawn**




Bei 2-6polig  
(25.622.3253.F, 25.622.3353.F, 25.622.3453.F,  
25.622.3553.F, 25.622.3653.F)  
sind am Isoliergehäuse Bremsflächen an den  
Außenflächen am ersten und letzten Pol

2-6 pole version  
(25.622.3253.F, 25.622.3353.F, 25.622.3453.F,  
25.622.3553.F, 25.622.3653.F)  
with ribs on the outer surface  
of the first and last pole

**Weitere Daten siehe Katalog**  
Further data see catalog

Farbe/ colour	Bedruckung/Farbe printing/colour	Werkstoff/Material	2000	Tag/Date	Thema	Zeichnung Nr./Drawing No.	Skizze sketch	1	1
.0	grau/gray	schwarz/black	2:1			T 25.622.3253.0 01K			
.1	schwarz/black	weiß/white							
.7	grün/green	schwarz/black							



Typ: LP\_STECKKLEMME  
mit Steck- u. Schraubenschließsystem / pitch 3,81  
PCB CONNECTOR, rising cage clamp system