

## CONNECTIQUE 60A GAMME CIBE ®

Spécification technique : Enedis-Spec-CIBE GV

IL EST CONSEILLE DE LIRE ATTENTIVEMENT LA NOTICE AVANT DE PROCEDER A L'INSTALLATION DU MATERIEL

**Note** : Ce matériel doit être installé par du personnel compétent et familier tant avec l'équipement qu'avec les règles de consignation. Cette notice ne peut en aucun cas se substituer à tout stage ou expérience relevant des consignes de sécurité.

**Important** : S'assurer que les règles d'exploitation sont respectées. Cette notice ne concerne que les principales étapes de l'installation du matériel avec des câbles hors tension.

### CARACTERISTIQUES DES BORNES DE RACCORDEMENT

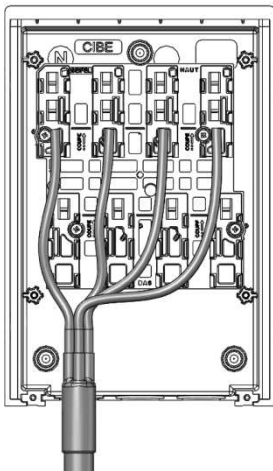
- ✓ Type de connectique : Perforation d'isolant réutilisable 4 fois
- ✓ Couple de serrage : 9 Nm
- ✓ Capacité de raccordement du câble d'arrivée :
  - 16 à 25 mm<sup>2</sup> aluminium câblé et 10 à 16 mm<sup>2</sup> cuivre câblé suivant NF C 33-209
  - 16 à 35 mm<sup>2</sup> aluminium massif suivant NF C 33-210
  - 16 à 25 mm<sup>2</sup> aluminium câblé et 16 à 35 mm<sup>2</sup> aluminium massif suivant NF C 32-321
  - 6 à 25 mm<sup>2</sup> cuivre câblé suivant NF C 32-321
  - 10 à 25 mm<sup>2</sup> cuivre câblé suivant NF C 32-201-3 et NF C 32-201-7
  - 25 à 35 mm<sup>2</sup> aluminium massif avec neutre périphérique cuivre suivant HM-27/03/139/B

### OUTILLAGE PRECONISE

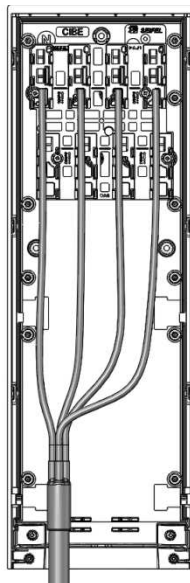
- |   |                  |   |
|---|------------------|---|
| ✓ Tournevis cruciforme isolé Pozidriv N°2 | ✓ Pincés isolées | ✓ Clé à cliquet isolée, douille isolée 6 pans de 10 |
|---|------------------|---|

### PREPARATION DES TÊTES DE CÂBLE

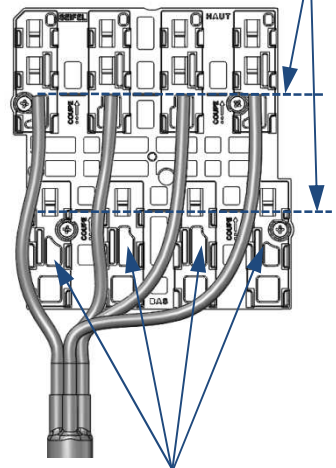
Préparation dans un coffret



Préparation dans une borne



Repères coupe-câble

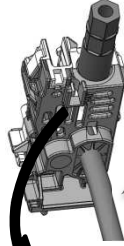


Zones sans recouvrement

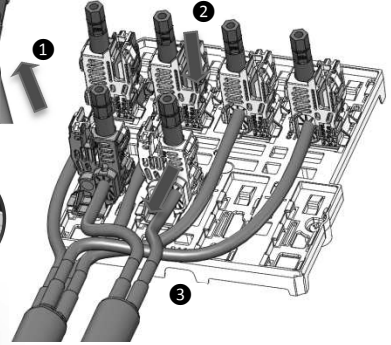
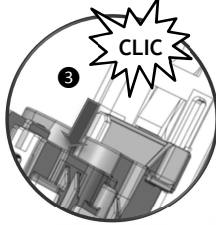
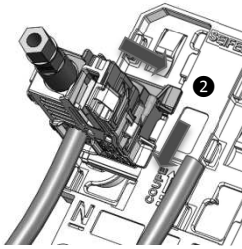
# BRANCHEMENT DU CABLE ARRIVEE (Haut) ET DEPART (Bas)



- Arrivée
- ✓ Engager partiellement l'extrémité du conducteur en traversant la paroi souple ①
  - ✓ Insérer le CPF depuis l'extérieur de la platine vers l'intérieur ②
  - ✓ S'assurer que le clip de maintien est bien actionné ③
  - ✓ Serrer la vis fusible jusqu'à rupture (9 Nm)



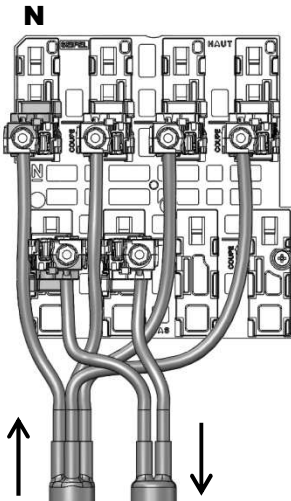
- Départ
- Réaliser sur le connecteur de départ les actions ①, ② et ③ à l'identique du connecteur d'arrivée



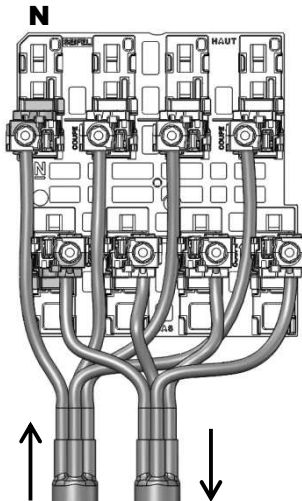
**Les connecteurs CPF Constructeurs SEIFEL ne sont pas compatibles avec les platines CPF des autres constructeurs**

## CONFIGURATIONS

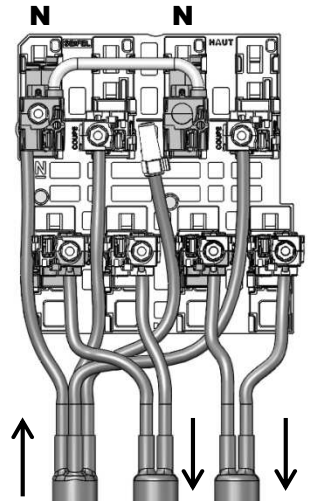
Monophasé 60A (A4D2)



Triphasé 60A (A4D4)



Double monophasé 60A



## DEPOSE ET FIN DE VIE

En fin de vie, le coffret est facilement démontable à l'aide d'outils traditionnels et chaque élément peut être isolé. Les pièces en matériau synthétique sont identifiées d'une marque de leur famille d'appartenance pour permettre un tri éventuel avant recyclage.