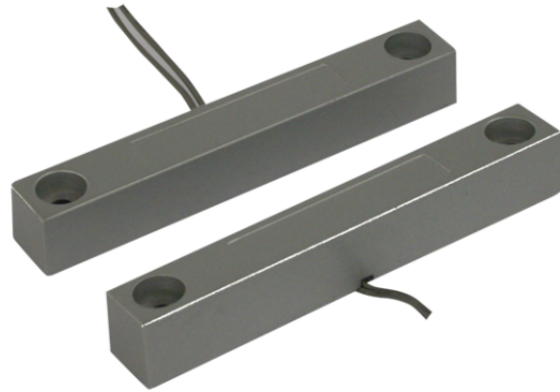




**30087014**

**DÉTECT. MAGN. DE PUISSANCE À POSER AVEC CÂBLE, ALU**



Détecteur à contact magnétique de puissance à poser, boîtier en aluminium moulé sous pression, avec câble de sortie, grand modèle. Dimensions : 104x30x16mm.



**30087014**

**DÉTECT. MAGN. DE PUISSANCE À POSER AVEC CÂBLE, ALU**

**CARACTÉRISTIQUES PRINCIPALES**

Type détecteur	Contact magnétique
Type de détection	Magnétique
Distance minimum de transmission (mm)	40

**CARACTÉRISTIQUES MATÉRIEL**

Matériaux de construction	alliage de zinc
Couleur du produit	Aluminium
Température de fonctionnement (°C)	-20 ÷ 80
Hauteur (mm)	15.5
Profondeur (mm)	16
Montage en surface	Yes
Terminaux	2 fils 350 mm
Indice de protection IP	IP67

**CARACTÉRISTIQUES ÉLECTRIQUES**

Capacité maximale de courant du contact (mA)	500
Type contact	NC
Tension nominale (V)	100
Puissance nominale (W)	10