

MF 20 ...

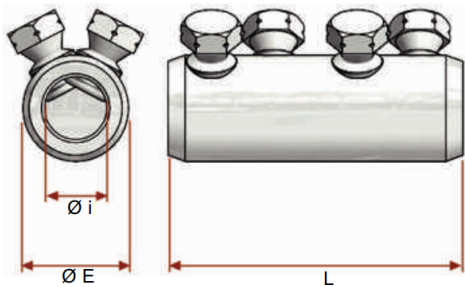
Domaine d'application : HTA

Manchon à serrage mécanique du 25 au 400mm²

Description :

Caractéristiques :

- Raccords destinés aux câbles aluminium ou cuivre ronds multibrins (câbles synthétiques).
- Tension maxi : 42 kV.
- Serrage des vis fusibles avec une douille standard, manuel ou avec une visseuse à chocs.
- La rupture des têtes fusibles reste toujours dans le volume du raccord (sans jamais dépasser de plus de 1,5 mm), et évite la concentration du champ électrique.
- Alésage pour le conducteur centré.
- Profil extérieur avec un chanfein.
- Corps en alliage d'aluminium étamé et vis en alliage d'aluminium.
- Barrière d'étanchéité au milieu du raccord.
- Dimensions réduites, particulièrement adaptées aux jonctions thermo-rétractables et rétractables à froid.



Capacité (mm ²) Alu/Cu		Réf.	Code article	Ø i	Ø e	L	Vis	
Mini (mm ²)	Maxi (mm ²)						Nombre	H sur plats (mm)
70	150	MF 20/2	7601651	16	28	80	2	17

