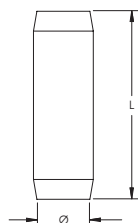


## Coupleur de compression pour piquet de terre étamé en cuivre, pointu – 156650



- Coupleur à compression sans filetage pour utilisation avec les piquets de terre standard en acier cuivré.
- L'intérieur du coupleur est taraudé de manière à ce que le piquet de terre soit comprimé pendant l'installation pour former une connexion conductrice non réversible



Référence	156650
Matériau	Laiton
Diamètre du piquet de terre, nominal	1/2"
Longueur (L)	70 mm
Poids unitaire	0,13 kg
Certifications	Qualifoudre
Quantité Standard d'Emballage	25 pc
UPC	78285687042
EAN-13	8711893017182

La norme CEI® EN 62561-2 supplante la norme EN 50164-2.

### AVERTISSEMENT

Les produits nVent doivent être installés et utilisés conformément aux recommandations prévues par les fiches d'instruction et le matériel de formation desdits produits. Les fiches d'instruction sont disponibles sur [www.erico.com](http://www.erico.com) et auprès des représentants du service client nVent. Tout défaut d'installation, d'utilisation, d'application et toute défaillance à satisfaire les instructions et avertissements du groupe nVent sont susceptibles d'entraîner un dysfonctionnement, un dommage matériel, un dommage corporel grave ou la mort, et/ou d'annuler tout type de garantie.

© 2019 nVent All rights reserved

nVent, nVent CADDY, nVent ERICO, nVent ERIFLEX and nVent LENTON are owned by nVent or its global affiliates.

All other trademarks are the property of their respective owners. nVent reserves the right to change specifications without prior notice.