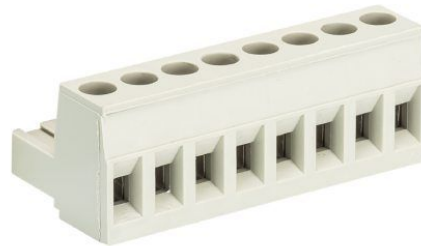


**Fiche produit**

Article n° 25.320.4253.0

**Connecteur PCB 8113 B / 12 OB**

Barette à enfichage indirect, pas 5,0mm enfichage dans le sens du conducteur, raccordement par vis, 12 pôles, couleur gris, sans marquage, type 8113 B/12 OB



Article n°	25.320.4253.0
EAN	4015573181991
Unité de commande	50 Piece(s)

**certificats/approbations**

**Données techniques**
**général**

Espacement modulaire	5 mm
Type de connexion	Connexion à vis
processus de soudure	Aucun
Répartiteur compact	boîte
Nombre de pôles	12
Marquage	Aucun
Fixation	Aucun
Sens de branchement du connecteur	180°

**Données techniques**

Section transversale nominale	2,5 mm <sup>2</sup>
Courant nominal	12 A
Catégorie de surtension I	1000 V
Catégorie de surtension II	400 V
Catégorie de surtension III	250 V
Tension nominale d'impulsion	4 kV
longueur de fil	6 mm

**données de connection**

Section minimum fil rigide	0,14 mm <sup>2</sup>
Section maximum fil rigide	2,5 mm <sup>2</sup>
Section minimum multi-brins	0,14 mm <sup>2</sup>
Section maximum multi-brins	2,5 mm <sup>2</sup>
longueur de fil	6 mm

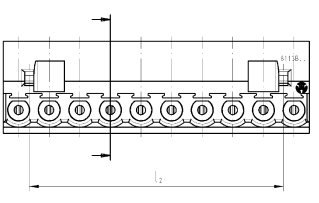
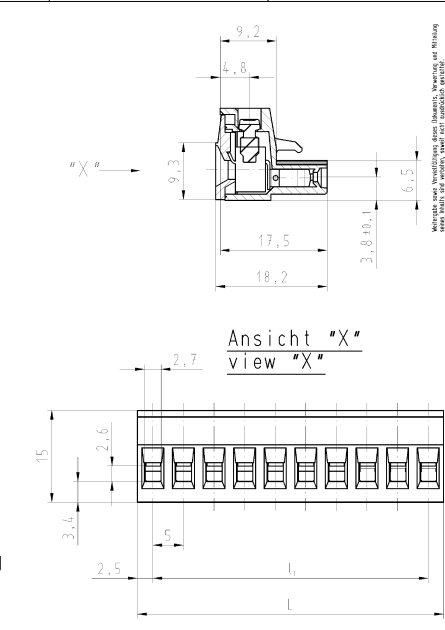
**Données techniques UL/CSA**

Section traversante norme UL	22-12 AWG
Tension UL	300 V
Câblage actuel	15 A
Câblage d'usine actuelle	15 A
Section traversante norme CSA	22-12 AWG
Tension CSA	300 V
CSA actuel	15 A

**Autre**

Type de matériau d'isolation	Thermo-plastique
Couleur	gris
hauteur	15 mm
Longueur	60 mm
profondeur	18,2 mm
matière Vis de fixation	CuSn/Steel
matière de base de contact	CuSn
matière surface de contact	Sn

**Dessin technique**

gezeichnete Ausführung  
10-polig  
drawn version  
10poles

Weitere Daten siehe Katalog  
further data see catalog

Artikel-Nr. part-no.	Pol-Z. pole	L	l <sub>1</sub>	l <sub>2</sub>	Typ type
25.320.3253.F	2	10	5	-	8113 B / 2 OB
25.320.3353.F	3	15	10	6,5	8113 B / 3 OB
25.320.3453.F	4	20	15	11,5	8113 B / 4 OB
25.320.3553.F	5	25	20	16,5	8113 B / 5 OB
25.320.3653.F	6	30	25	21,5	8113 B / 6 OB
25.320.3753.F	7	35	30	26,5	8113 B / 7 OB
25.320.3853.F	8	40	35	31,5	8113 B / 8 OB
25.320.3953.F	9	45	40	36,5	8113 B / 9 OB
25.320.4053.F	10	50	45	41,5	8113 B / 10 OB
25.320.4153.F	11	55	50	46,5	8113 B / 11 OB
25.320.4253.F	12	60	55	51,5	8113 B / 12 OB
25.320.4353.F	13	65	60	56,5	8113 B / 13 OB
25.320.4453.F	14	70	65	61,5	8113 B / 14 OB
25.320.4553.F	15	75	70	66,5	8113 B / 15 OB
25.320.4653.F	16	80	75	71,5	8113 B / 16 OB
25.320.4753.F	17	85	80	76,5	8113 B / 17 OB
25.320.4853.F	18	90	85	81,5	8113 B / 18 OB
25.320.4953.F	19	95	90	86,5	8113 B / 19 OB
25.320.5053.F	20	100	95	91,5	8113 B / 20 OB
25.320.5153.F	21	105	100	96,5	8113 B / 21 OB
25.320.5253.F	22	110	105	101,5	8113 B / 22 OB
25.320.5353.F	23	115	110	106,5	8113 B / 23 OB
25.320.5453.F	24	120	115	111,5	8113 B / 24 OB

Farbe/ colour	.F
grau / grey	.0
schwarz/black	.1
grün / green	.7

Zuständige Abteilungen nach DIN 15222/Permissible departments acc. to DIN 15222		Zust. 02 Schalttafel- und Leiterplattenbau nach DIN EN 60601-1-2	
This DIN standard describes the envelope principle. According to the envelope principle the deviation of form and position are limited by the size tolerances.		Conforms to with Wieland document 00-T0M-04/03 (list of prohibited / acceptable hazardous substances) to be deviated!	
Früherer Name nach General tolerance		02 - Schaltung, keine mechanische Änderungen	1 - Terminierung / First Use
Material/Material		2005	Tag/Date
Gezeichnet/Drawn		17.07.	Schnitt / Sheet
2:1		Zeichnung Nr./Drawing No.	
T		25.320.3253.0 01K	
Machen Sie immer die richtige Wahl! / Make the right choice every time!			
wieland		Type	
Elektronische Verbindungen		LP_STECKKLEMME	
Änderung/Revision		indirekt steckbar, Schraubausführung Restmass 5 Pluggable PCB terminal rising cage clamp, pitch 5	