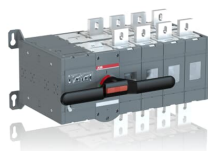


PRODUCT-DETAILS

# OTM1250E4CM230C

## OTM1250E4CM230C MOTORIZED C/O SWITCH



### Informations générales

Extension du type de produit	OTM1250E4CM230C
Code de produit	1SCA112702R1001
EAN	6417019453941
Description courte	OTM1250E4CM230C MOTORIZED C/O SWITCH
Description longue	Including a handle for manual operation, bolt kit with nut and washers for all terminals and male connectors for control circuits. Include a storage clip for the handle and spare fuses.

### Valeur Circulaire

Conflict Minerals Reporting Template (CMRT)	9AKK108467A5658
Informations environnementales	1SCC303036D0202
REACH Declaration	1SCC011021D0201
Informations RoHS	1SCC011020D0201

### Commande

Quantité minimum	1 pièce
Code douanier	85365080
Pays d'origine	Finland (FI)

## Downloads Préférés

Fiche produit, informations techniques	1SCC303003C0201
Instructions et manuels	1SCC303002M0206

## Dimensions

Produit Largeur Net	587 mm
Produit Hauteur Net	306 mm
Produit Longueur Net	297 mm
Poids net	65 kg

## Technique

Rated Operational Current AC-21A ( $I_e$ )	(380 ... 415 V) 1250 A (500 V) 1250 A (690 V) 1250 A
Rated Operational Current AC-22A ( $I_e$ )	(380 ... 415 V) 1250 A (500 V) 1250 A (690 V) 1250 A
Rated Operational Current AC-23A ( $I_e$ )	(380 ... 415 V) 1250 A (500 V) 1250 A (690 V) 1250 A
Rated Operational Current AC-31B ( $I_e$ )	(380 ... 415 V) 1250 A
Rated Operational Current AC-33B ( $I_e$ )	(380 ... 415 V) 1000 A
Rated Operational Power AC-23A ( $P_e$ )	(380 ... 415 V) 710 kW (500 V) 900 kW (690 V) 1200 kW
Courant thermique conventionnel à l'air libre ( $I_{th}$ )	$\Theta = 40$ °C 1250 A
Tension assignée de tenue aux chocs ( $U_{imp}$ )	12 kV
Tension assignée d'isolement ( $U_i$ )	1000 V
Tension	1000 V
Courant assigné de courte durée admissible ( $I_{cw}$ )	for 1 s 50 kiloampere rms
Motor Operational Voltage	220 ... 240 V AC
Power Loss	29 W
Degré de pollution	3
Handle Color	Black
Handle Type	Direct mounted handle
Fourth Pole Position	Right Side
Fourth Pole Type	Switched - Simultaneous Function
Switches Operating Mechanism	Mechanism at the End of the Switch
Distance Between Phases	Standard
Position of Line Terminals	Top In - Bottom Out, Bottom In - Top Out
Mode de fonctionnement	Front operated
Type de montage	Base mounting
Nombre de pôles	4

Indice de protection	Front IP20
Transition Type	Open

---

## Environnement

Statut RoHS	Following EU Directive 2011/65/EU and Amendment 2015/863 July 22, 2019
Informations environnementales	1SCC303036D0202

---

## Certificats et Déclarations (Numéro de document)

Déclaration de Conformité - CE	1SCC303027D0201
REACH Declaration	1SCC011021D0201

---

## Emballage

Emballage Niveau 1 Unités	1 pièce
Emballage Niveau 1 Largeur	490 mm
Emballage Niveau 1 Longueur	590 mm
Emballage Niveau 1 Hauteur	430 mm
Emballage Niveau 1 Poids	65 kg
Emballage Niveau 1 EAN	6417019453941

---

## Classifications

Code de classification d'objet	Q
ETIM 7	EC000216 - Switch disconnecter
ETIM 8	EC000216 - Switch disconnecter
ETIM 9	EC000216 - Switch disconnecter (low voltage)
eClass	V11.1 : 27371403
Catégorie DEEE	4. Large Equipment (Any External Dimension More Than 50 cm)
E-Number (Finland)	3641784

---

## Catégories

Produits basse tension → Interrupteurs → Inverseurs de sources et by-pass → Motorized Change-over Switches

