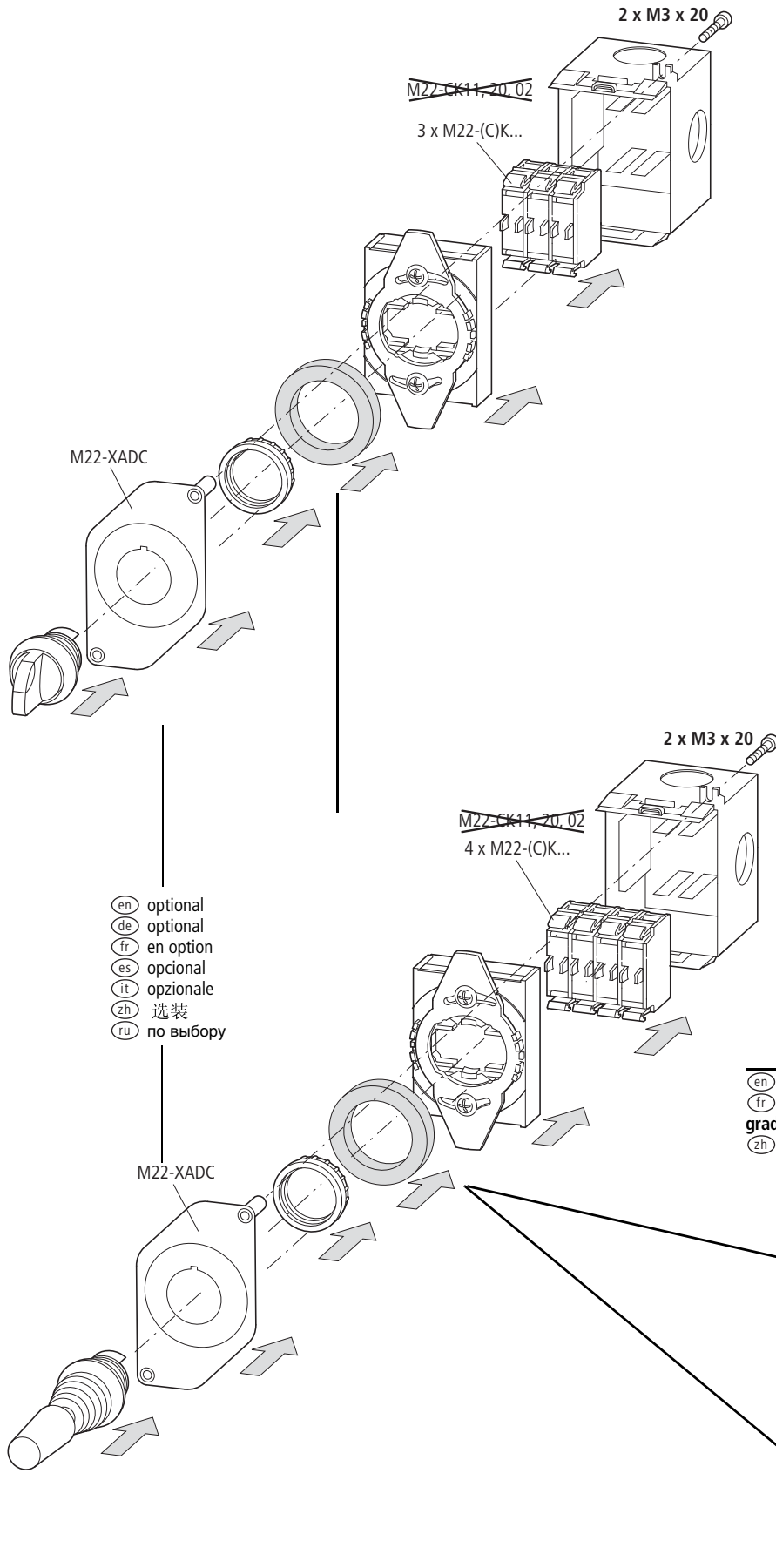


M22-(X)ADC(4)



(en) **Electric current! Danger to life!**

Only skilled or instructed persons may carry out the following operations.

(de) **Lebensgefahr durch elektrischen Strom!**

Nur Elektrofachkräfte und elektrotechnisch unterwiesene Personen dürfen die im Folgenden beschriebenen Arbeiten ausführen.

(fr) **Tension électrique dangereuse !**

Seules les personnes qualifiées et averties doivent exécuter les travaux ci-après.

(es) **¡Corriente eléctrica! ¡Peligro de muerte!**

El trabajo a continuación descrito debe ser realizado por personas cualificadas y advertidas.

(it) **Tensione elettrica: Pericolo di morte!**

Solo persone abilitate e qualificate possono eseguire le operazioni di seguito riportate.

(zh) **触电危险!**

只允许专业人员和受过专业训练的人员进行下列工作。

(ru) **Электрический ток! Опасно для жизни!**

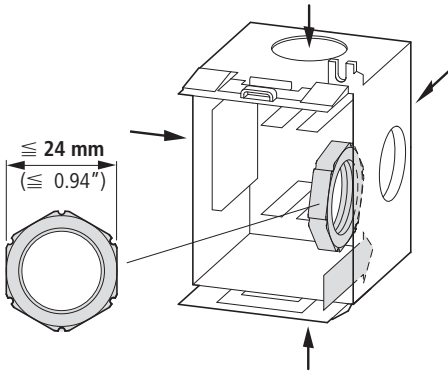
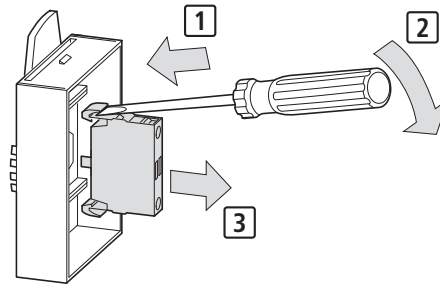
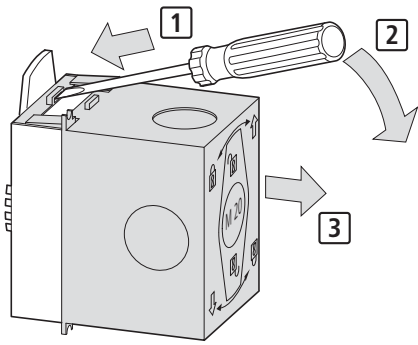
Только специалисты или проинструктированные лица могут выполнять следующие операции.

(en) **Increase in degree of protection** – (de) **Schutzartherhöhung** –

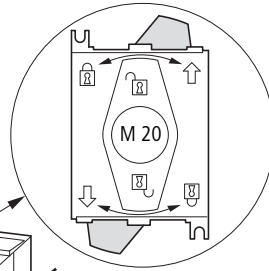
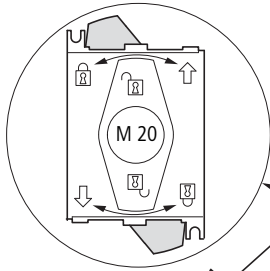
(fr) **Augmentation du degré de protection** – (es) **Aumento del**

grado de protección – (it) **Aumento del livello di protezione** –

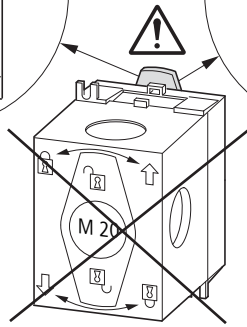
(zh) **防爆等级升级** – (ru) **повышение степени защиты**



- (en) lock
- (de) verriegeln
- (fr) verrouiller
- (es) enclavar
- (it) interbloccare
- (zh) 锁止
- (ru) Блокировка



- (en) unlock
- (de) entriegeln
- (fr) déverrouiller
- (es) desenclavar
- (it) sbloccare
- (zh) 解锁
- (ru) разъед



- (en) latch in
- (de) einrasten
- (fr) encliqueter
- (es) enclavar
- (it) scattare
- (zh) 嵌入
- (ru) механическая блокировка

- (en) or when using M22-XADC
- (de) oder bei Verwendung von M22-XADC
- (fr) ou en utilisant M22-XADC
- (es) o al utilizar M22-XADC
- (it) oppure utilizzando M22-XADC
- (zh) 或者在使用 M22-XADC 时
- (ru) или при использовании M22-XADC

02/11 IL0471601Z