

Accessoire

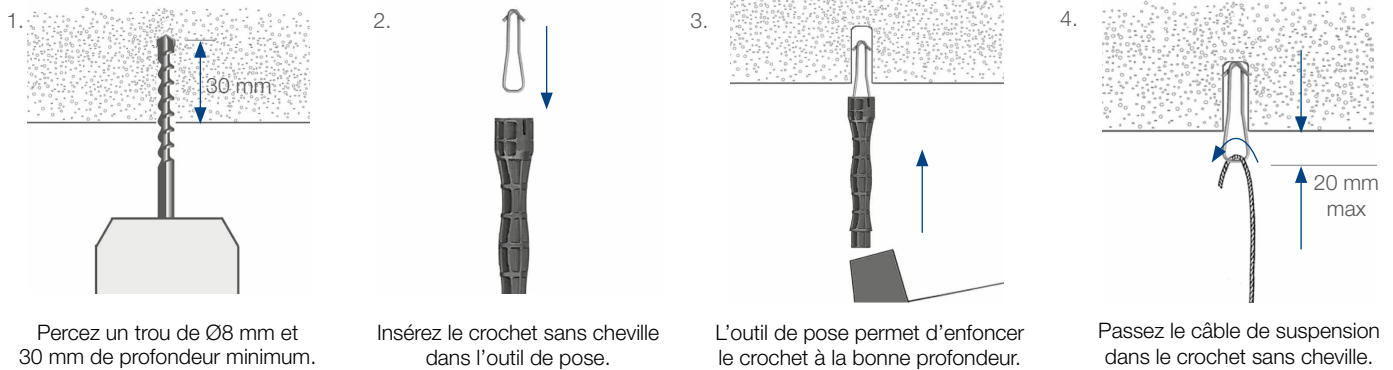
Fabriqué en acier inoxydable haute résistance, le Crochet sans cheville s'ancre facilement dans le béton. Il permet de fixer un HF Express N° 1 et N° 2.

AVANTAGES

- Convient au béton non fissuré
- Permet de fixer un câble sous une dalle béton
- Les deux extrémités du crochet se fixent dans le béton et empêchent tout arrachement
- Pour une installation facile, l'outil de pose du crochet sans cheville permet de le maintenir en place pendant l'enfoncement
- La charge de travail dépend de la composition et de la qualité du support



INSTALLATION



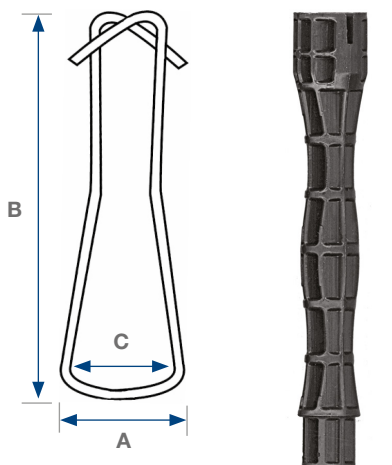
1. Percez un trou de Ø8 mm et 30 mm de profondeur minimum.

2. Insérez le crochet sans cheville dans l'outil de pose.

3. L'outil de pose permet d'enfoncer le crochet à la bonne profondeur.

4. Passez le câble de suspension dans le crochet sans cheville.

SPÉCIFICATIONS



Outil de pose

Dimension	(mm)
A	13
B	50
C	9

INFORMATIONS TECHNIQUES

Charge de travail :
Jusqu'à 45 kg

Matériaux :
Inox 316

ATTENTION : Il existe de nombreux types de bétons avec différentes propriétés d'ancrage. Avant toute installation, assurez-vous que le béton soit compatible avec cet ancrage.

RECOMMANDATIONS IMPORTANTES

1. Les matériaux de construction et les conditions varient selon les chantiers. Si vous craignez que les matériaux du support n'offrent pas une résistance suffisante pour garantir la stabilité de votre installation, veuillez contacter Gripple. La responsabilité de la qualité des matériaux de base incombe à la personne responsable de l'installation, et Gripple ne pourra, en aucun cas, être tenu responsable.
2. Ne doit pas être utilisé dans un environnement marin, piscine ou corrosif.
3. Les informations et recommandations ci-dessus étaient considérées valides au moment de la rédaction. Les données ont été obtenues à partir de tests réalisés en laboratoire, sous différentes conditions et sous contrôle d'experts. Il est donc de la responsabilité de l'utilisateur de tenir compte des données précisées en fonction du chantier et des matériaux, et de respecter l'utilisation prévue des produits concernés.
4. Gripple pourra vous apporter des conseils et des informations d'ordre général, mais compte tenu de la nature des produits Gripple, l'utilisateur sera seul responsable du choix du produit adéquat pour une utilisation donnée.
5. Tous les produits doivent être utilisés, manipulés et installés en respectant les instructions spécifiques, ainsi que les recommandations d'utilisation fournies et publiées par le fabricant Gripple.