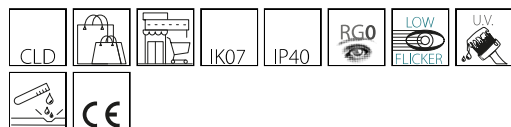


6612 - Techno System HE - asymétrique 25° - CRI 80

Code: 133015-00

INFORMATIONS GÉNÉRALES



| | |
|---------|--|
| Article | 6612 - Techno System HE - asymétrique 25° - CRI 80 |
| Code | 133015-00 |

DIMENSIONS ET POIDS

| | |
|---------------|---------|
| Longueur (mm) | 1421 mm |
| Largeur (mm) | 60 mm |
| Hauteur (mm) | 52 mm |
| Poids (Kg) | 1.5 kg |

CARACTÉRISTIQUES ÉLECTRIQUES ET CONTRÔLES

| | |
|----------------------|----------|
| Tension (V) | 230 V |
| Fréquence (Hz) | 50 Hz |
| Alimentation | CLD |
| Facteur de puissance | ≥0.95 |
| Classe d'isolation | Classe I |
| Contrôle et réglage | Aucun |



Simple et moderne, son look est parfait pour tous les cadres. Une longueur de 1 421 mm (sur demande 575/1 139/1 703/2 267/2 831/3 395 mm) et plusieurs versions disponibles.

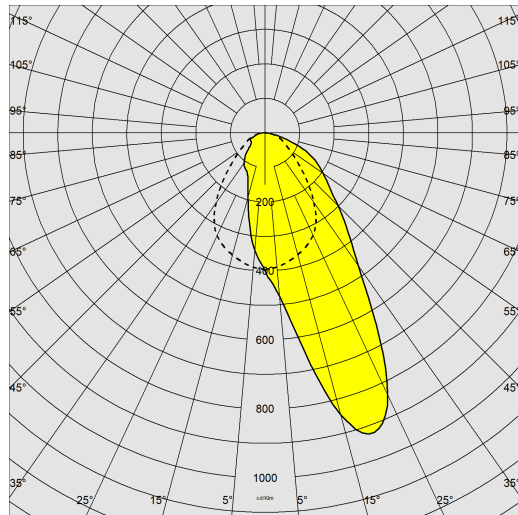
Le nouveau Techno System propose une grande variété d'optiques et plusieurs configurations de LED. Il est ainsi possible de donner à chaque projet d'éclairage le luminaire qui convient le mieux pour obtenir, par une utilisation rationnelle de la lumière, l'éclairage voulu.



6612 - Techno System HE - asymétrique 25° - CRI 80

Code: 133015-00

DONNÉES PHOTOMÉTRIQUES



| | |
|---|---|
| Type distribution | Asymétrique |
| Source lumineuse | LED |
| CRI | 80 |
| Flux lumineux (sortant) (lm) | 8191 lm |
| Puissance absorbée (totale) (W) | 58 W |
| CCT | 4000 K |
| Efficacité lumineuse (lm/W) | 141 lm/W |
| Taux d'éblouissement d'inconfort UGR (EN 12464-1) (facteur de réflexion : plafond 0,7 - murs 0,5) | 0 |
| Low Flicker | luminaire avec flicker très limité : lumière uniforme pour une plus grande sécurité visuelle. |
| Maintien du flux lumineux LED | 30000 hr, L 90, B 10 |

CARACTÉRISTIQUES MÉCANIQUES

| | |
|--------------------------------------|------|
| Résistance aux chocs mécaniques (IK) | IK07 |
| IP | 40 |

6612 - Techno System HE - asymétrique 25° - CRI 80

Code: 133015-00

MATÉRIAUX ET COULEURS



| | |
|----------|--|
| Corps | acier laminé galvanisé, avec bords retournés anti-coupures et embouts en ABS. |
| Optique | PMMA haute performance, résistant à haute température et au rayonnement UV. |
| Peinture | laqué au four avec résine polyester, stabilisé aux rayons UV et traitement par phosphatation. |
| Couleur | Blanc |
| Matériel | version standard avec alimentation à 5 pôles, à 7 pôles (pour les versions secours ou gradables DALI) et à 11 pôles (pour les versions secours et gradables DALI). Blocage extérieur pour fixation au canal. |

NORMES ET CONFORMITÉ

| | |
|------------------------------------|--|
| Classe de sécurité photobiologique | RG0 |
| Marquages et essais | CE, ENEC |
| Normes de référence | NF EN 60598-1. Degré de protection selon la norme NF EN 60529. Le luminaire remplit les critères exigés par les référentiels IFS et BRC, démarche HACCP, pour les systèmes d'éclairage dans les industries alimentaires. |

TÉLÉCHARGEMENT

MONTAGES

[InstructionsMontage techno system 01-23.pdf](#)

DESSINS

[BIM 6612 Techno System HE - 25° asymmetric - CRI 80 - 20200611.zip](#)

[DessinTechnique technosystem.dxf](#)



ÉQUIPEMENT

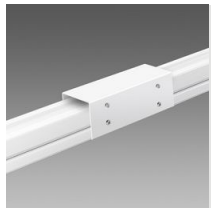
| | |
|-------------|---|
| Sur demande | <ul style="list-style-type: none">- sectionneur à sélection de phase jusqu'à 11 conducteurs- versions 3 000K-6 500K- versions FOOD (viande rouge/marbrée, poisson, pain, pâtisseries et produits alimentaires)- version SEC. par source centralisée CLD-EC sous-code -0050 |
|-------------|---|

GARANTIE

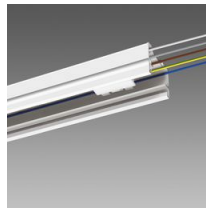
| | |
|----------------------|------|
| Garantie après-vente | 5 yr |
|----------------------|------|

6612 - Techno System HE - asymétrique 25° - CRI 80

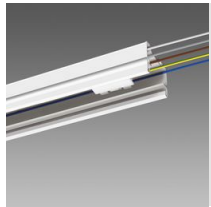
Code: 133015-00



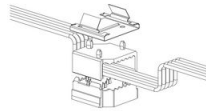
6011 Raccord de sécurité



6002 Canal électrique - non pour ligne continue



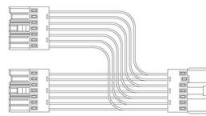
6003 Canal électrique - sans connecteur



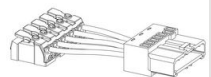
6620 Sectionneur



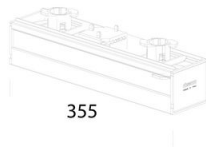
6621 Raccordement électrique



6622 Raccordement électrique en T



6623 Alimentation



6624 Capot sectionneur



6052 Suspension par chaîne



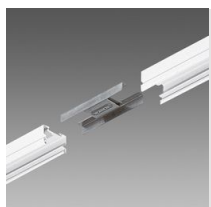
6053 Suspension par câble



6510 Suspension simple



6512 Bobine



6010 Raccord droit



6015 Raccord d'angle

6612 - Techno System HE - asymétrique 25° - CRI 80

Code: 133015-00

