



DS05 & DS10

Sirènes électroniques
108 dB, ou 114 dB

1 prix
1 délai
la notice...
Flasher-moi

Sirène ATEX ZONE 2 et 22, robuste
adaptée aux ambiances sonores
moyennement bruyantes



POINTS FORTS

Sirène pour zones 2 et 22
Choix de 32 sons par micro-interrupteurs
Faible consommation

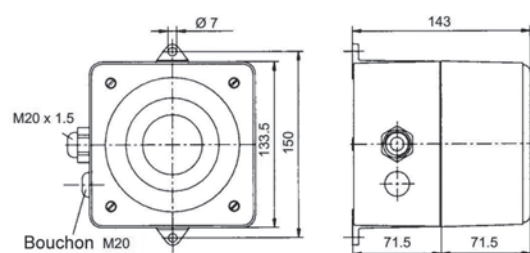
CARACTÉRISTIQUES TECHNIQUES

Puissance sonore :	108dB (A) à 1 m DS05 114 dB (A) à 1 m DS10 110dB (A) (DS10 12Vcc)
Nombre de sons :	32 dont le NF S32-001
Réglage du volume :	Par potentiomètre en option
Choix des sons :	Sélectionnables par micro-interrupteur
Indice de protection :	IP66/67
Facteur de marche :	100 %
Poids :	Vcc : 1,95 kg Vca : 2,15 kg
Dimensions :	133,5 x 133,5 x 143 mm
Entrée de câble :	1 Bouchon ATEX M20 1 PE non armé ATEX M20 (6-13 mm)
Section de câble :	0,08 - 2,5 mm ²
Matériau :	Aluminium LM6 et ABS auto-extinguible
Température d'utilisation :	-25 °C à +55 °C

Pour zones dangereuses	Indice de protection	Puissance sonore dB	Température d'utilisation
Nombre de sons au choix	Facteur de marche	Poids Vcc/Vca	

AGRÈMENTS ET CERTIFICATIONS

II 3G Ex nAc II T4 -25 °C à +55 °C (excepté 24 Vca)
II 3G Ex nAc II T3 -25 °C à +55 °C (Uniquement 24 Vca)
II 3D Ex tc IIIB T133 °C IP66/67 -25 °C à +55 °C
PDG 03.0001 X



Choisissez votre référence

Référence*	Tension	Tolérance	Consommation
DS053G3D012	12 Vcc	10-15 Vcc	280 mA
DS053G3D024	24 Vcc	19-29 Vcc	240 mA
DS053G3D048	48 Vcc	41-53 Vcc	280 mA
DS053G3D24A	24 Vca 50/60 Hz	19-29 Vca	280 mA
DS053G3D115	115 Vca 50/60 Hz	95-127 Vca	60 mA
DS053G3D230	230 Vca 50/60 Hz	195-253 Vca	20 mA
DS103G3D012	12 Vcc	10-15 Vcc	300 mA
DS103G3D024	24 Vcc	19-29 Vcc	400 mA
DS103G3D048	48 Vcc	41-53 Vcc	420 mA
DS103G3D24A	24 Vca 50/60 Hz	19-29 Vca	420 mA
DS103G3D115	115 Vca 50/60 Hz	95-127 Vca	120 mA
DS103G3D230	230 Vca 50/60 Hz	195-253 Vca	60 mA

*Existe avec potentiomètre de réglage du volume, ajouter POT à la référence

Recommandations



BOITIER DE RACCORDEMENT
PL511
page 222



FEUX FLASH ZONE 2
E2XB
page 195



COLONNES ZONE 2
BR50-LED
page 192