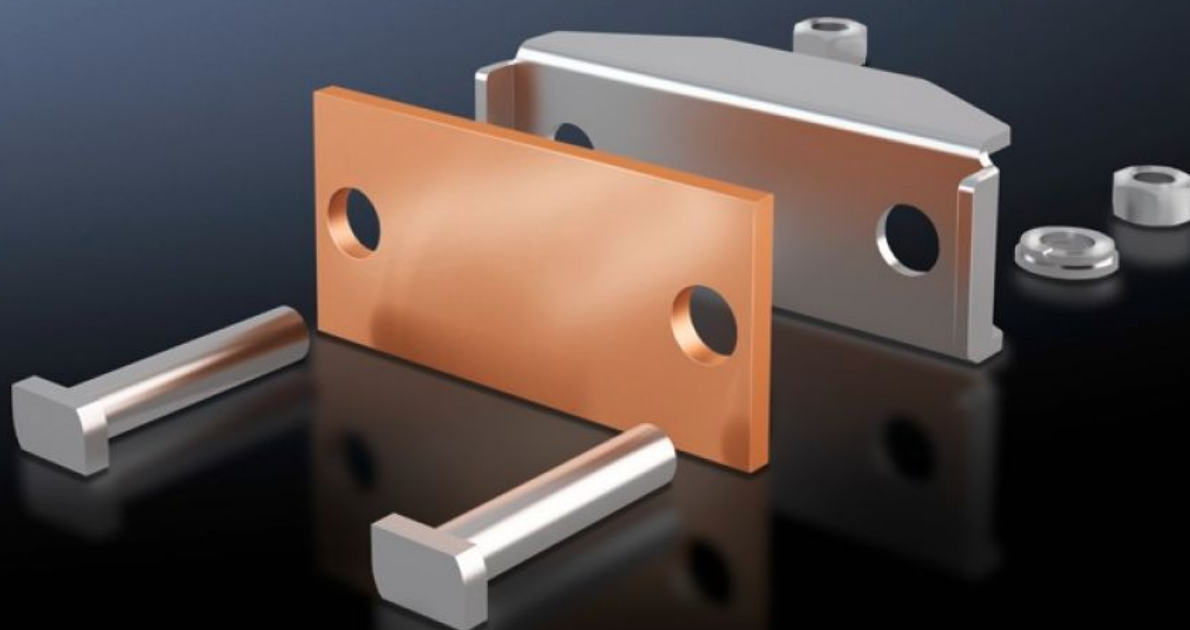


**Rittal – The System.**

Faster – better – everywhere.



# SV 9640.330

## Plaque de raccordement

État: 28/10/2022 (La source: [rittal.com/fr-fr](http://rittal.com/fr-fr))

ENCLOSURES

POWER DISTRIBUTION

CLIMATE CONTROL

IT INFRASTRUCTURE

SOFTWARE & SERVICES

FRIEDHELM LOH GROUP



# SV 9640.330 - Plaque de raccordement pour barres de cuivre lamellées

Pour le raccordement des barres de cuivre plates lamellées.

## Caractéristiques

Référence	SV 9640.330
Description produit	Pour le raccordement des barres de cuivre plates lamellées.
Matériau	Plaque de raccordement : cuivre Poussoir : acier inoxydable
Composition de la livraison	Matériel de fixation inclus
Convient aux jeux de barres	Maxi-PLS 45 S/45
Convient aux barres de cuivre lamellées	Nombre: 2 Avec un nombre de lamelles: 10 Avec largeur de lamelle: 32 mm Avec épaisseur de lamelle: 1 mm
Zone de serrage pour barres de cuivre lamellées (L x H)	32 x 20 mm
Unité d'emballage	3 p.
Poids/UE	1,071 kg
Taux de cuivre (kg / pièce)	0.13
Numéro du tarif douanier	85369010
EAN	4028177238671
ETIM 7.0	EC002498
ECLASS 8.0	27379201

## Approbation

# Approbation

---

Approbation	UL + C-UL (listed)
Certificats	EAC
Explications	Déclaration de conformité

---